

# U AIR Proposal

---

Be power for store.



## USEN IoT PLATFORM

IoTで店舗経営をスマート化する  
ワンストップ・ソリューション

USEN

U AIR

コンセントに挿すだけ  
お店のインターネット



U MUSIC

最適なBGMと店内アナウンス



U EYES

防犯カメラから  
来店客分析まで対応



U SIGN

簡単操作でサイネージを  
遠隔運用管理



## コストを抑えて快適なインターネット環境を整える 業務用Wi-Fiサービス 「U AIR」

電子決済やPOSレジ、IPカメラなど、今や店舗を運営する上で必要不可欠となったインターネット。  
U AIRは業務用に特化しているため、お店に必要なインターネット環境を1台でまかなうことができます。





POINT  
1



工事不要。導入までが早い!

POINT  
2



容量を超えても  
一部の通信速度は確保!

POINT  
3



DPI機能搭載で、  
混雑時間帯もストレスフリー

POINT  
4



店舗の必需品、電話セットも可能

POINT  
5



24時間365日遠隔サポート

POINT  
6



業務利用に最適な設計

## 工事不要、即日使えるお店の新しいWi-Fi





## feature 01

## 最短3営業日で利用可

お申し込み手続き完了から  
最短3営業日※1 で、すぐにご利用可能です。



## feature 02

## 回線工事不要

回線工事が不要。コンセントに挿す  
だけで、すぐにインターネットとWi-Fi  
がご利用いただけます。※2

※1)全国の物流やお届けエリアによってご期待に沿えない場合もございます。 ※2)設置場所が電波を受け取れる場所・エリアであることを設置前にご確認ください。

各プランの想定容量を超えた場合、500Kbpsに通信速度を制限しますが、当社指定のサービスでは通常の通信速度でご利用いただけます。

優先度高

# 混線しても 通信速度を確保

U PHONE  
Uペイ UペイQR



Uレジ  
FOOD



Uレジ  
HEALTHCARE



Uレジ  
TTO

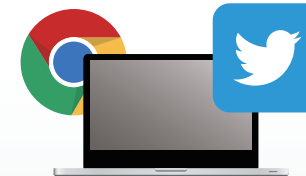


Uレジ  
STORE

～レジや決済端末など、店舗運営に欠かせない機器～

優先度低

# 通信状況に よっては低速化



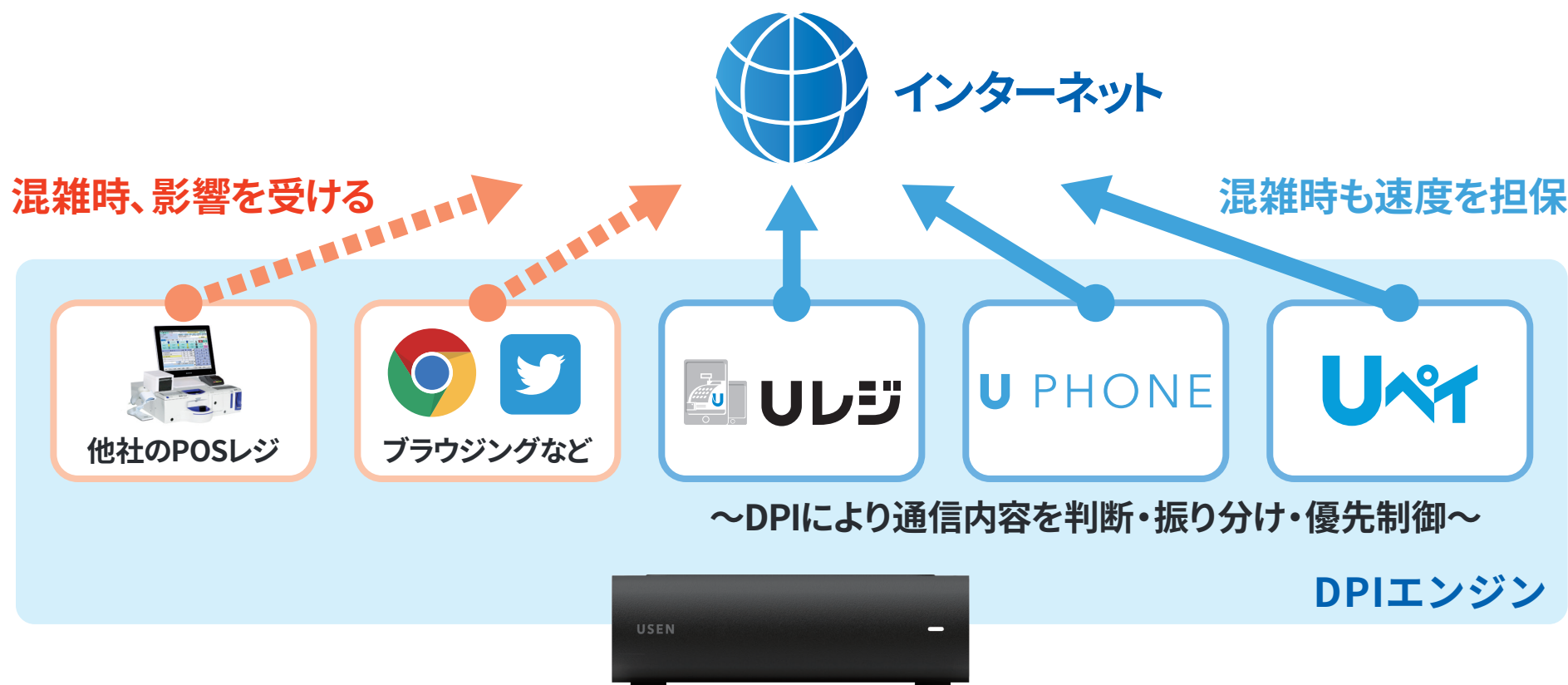
～ブラウジング・メールなどコンシューマ利用～

※想定容量を超えた端末全てが低速化されるわけではなく、大幅に想定容量を超えた場合や、想定外の使用方法を行った 端末のみ低速化する予定です。(条件非公開)

※想定容量を超えて低速化になった場合は、翌月1日に解除されます。



DPI(Deep Packet Inspection)とは、インターネットなどのネットワークを流れるデータの内容を解析する技術で、このDPIを組み合わせて使用することで、各アプリケーションやURLまでの詳細な分析結果に対するQoSが可能となります。QoS(Quality of Service)とは、ネットワーク上のサービスを安定して使えるようにするために、データを通す順番や量を調整する技術のことです。ネットワーク機器にQoSを実装することで、ある特定の通信を優先して伝送させたり、帯域幅を確保することができます。



# U PHONE 固定電話よりも手軽に使えるお店のIP電話サービス



- POINT -

01

## 通話料金が安い

固定電話への通話料  
が3分7円～



- POINT -

02

## 好きな番号 が選べる

お申込み時、USENが提供  
可能な電話番号から、好き  
な番号が最短即日で決定



- POINT -

03

## U PHONE同士 がお得

U PHONE同士の通話  
料が無料



# U FAX インターネット回線を通して電話の液晶画面をFAXとして利用



## カメラで撮影した 画像を送れる

スマホで撮影した画像を  
送ることも可能。画像を  
スキャンして取り込むこ  
となく送信可能



## 指で直接 書き込める

すぐにFAXを送  
るときに便利。  
専用ペンを用意  
する必要なし



## プリンターで 印刷可能

FAX以外の用途でも利  
用可能。オプションで  
専用プリンター  
のご提供可能





全国140か所以上 のサポート拠点があります。  
USENのIoT管理システムにて遠隔からも端末の状況確認や再起動が可能です。



24時間・365日の  
電話サポート

年中無休24時間365  
日でいつでも対応。



かけつけ出張保証が  
標準セット

全国のサポート拠点から、  
出張修理するので安心。

電話サポートや、かけつけ出張修理サービスも充実

POSレジや電子決済が快適に使える高性能Wi-Fiを内蔵。  
-20度の低温環境から、60度の高温環境まで広温度範囲対応。  
移動体での利用も可能。

### コンシューマ 向け機器 動作温度

0℃～35℃



### U AIR 動作温度

-20℃～60℃



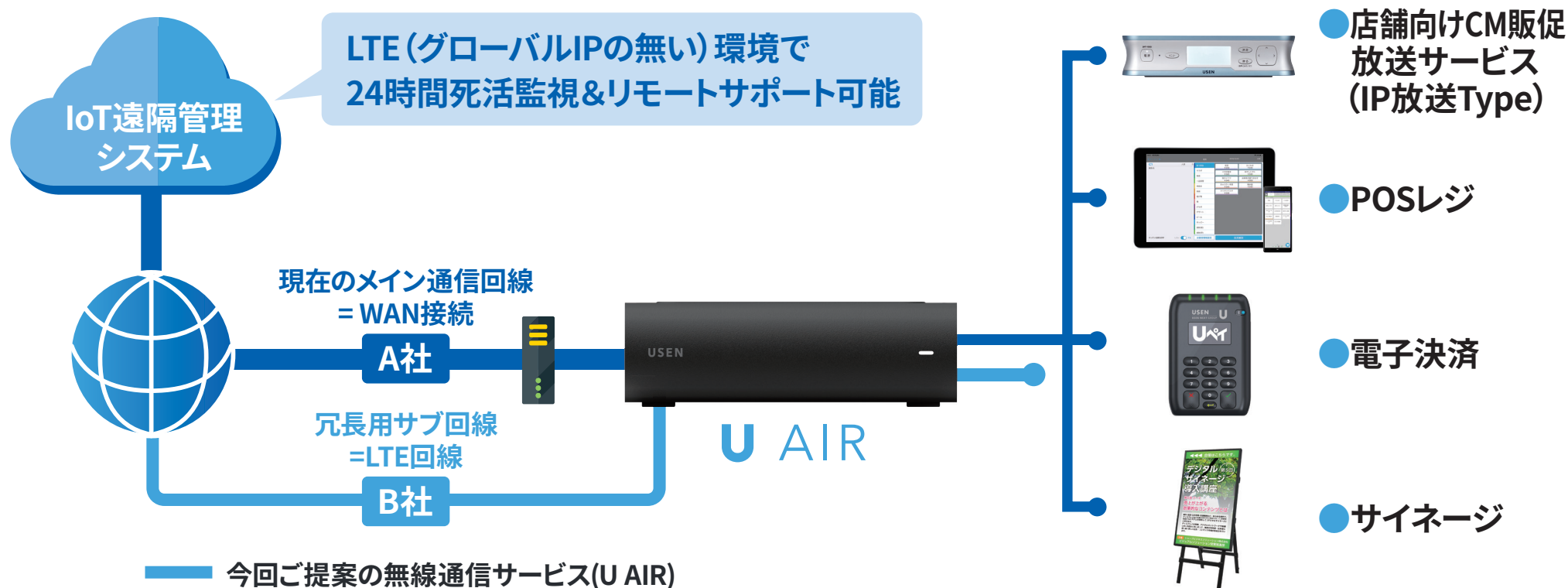
常時空調をつけない場所など  
高温になりやすい環境、温度の  
こもりやすい環境、キッチンカー  
でもご利用いただけます。





# 冗長ルータ機能を標準搭載、POSレジ/決済端末等の冗長用サブ回線として導入

LANO (WAN) 側に固定回線側のルーターを接続すると固定回線が優先され、接続が切れたら自動でLTEに切り替わります。固定回線で万が一ネットワーク障害が発生したときにも、通常通りの業務が行えます。



## デリバリーサービスに必要な 注文用タブレットの通信回線として導入

注文用タブレットをデリバリーサービス業者からレンタルされる場合、別途SIMの通信費用がかかります。複数のデリバリーサービスをご利用されている場合は、U AIRの導入でコストを抑えることが可能です。

### ●注文用タブレットレンタル費用



A社

月額 1,700円  
+SIMデータ通信料 250円/週

B社

月額 2,000円  
(月額にSIM通信料が含まれるが、利用目的/利用期間の範囲を超えた通話料・データ通信量が発生した場合は実費相当分支払)

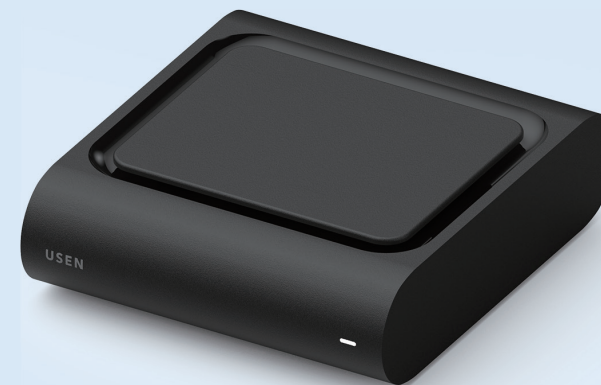
C社

初期費用 1,650円  
通信料月額費用売上金の3%(上限税込1,100円)



### ●U AIR ベーシックプラン(10GB)

月額2,500円



※U AIR プレミアムプラン(25GB)月額3,500円もございます



## 有線・無線のどちらにも対応

U AIRはWi-Fi接続・有線接続の両方に対応しており、用途や環境に合わせて使い分けが可能です。

### Wi-Fi接続



### 有線接続





ルータ型番	UAR-01B (メーカー：株式会社USEN)
Wi-Fi同時接続数 (推薦)	20台 (推奨値)
Wi-Fi規格	Wi-Fi 5GHz IEEE 802.11a/n/ac (Wave 1 MAX433Mbps)
WANイーサネット(冗長ルータ機能※)	RJ-45×1ポート (10/100/1000Mbps・Auto MDI/MDI-X) ※LAN0(WAN)側に固定回線側のルータを接続すると固定回線が優先され、接続が切れたら自動でLTEに切り替わります
LANイーサネット	RJ-45×2ポート (10/100/1000Mbps・Auto MDI/MDI-X)
動作環境	動作温度：-20℃～60℃ 動作湿度：25%～80%
電源	DC12V／3A(専用アダプター付属)
消費電力	最大11W
サイズと重さ	寸法：約150mm x 約120mm x 約35mm 重量：約290g

※LAN0(WAN)側に固定回線側のルータを接続すると固定回線が優先され、接続が切れたら自動でLTEに切り替わります

## U AIR ベーシック

## U AIR プレミアム

料金他	月額利用料	2,500円	3,500円
	設置設定費	20,000円	20,000円
	SIM発行手数料	3,000円	3,000円
	リモートサポート	0円	0円
	出張修理費	0円	0円
	申し込み～開通期間	最短3営業日※	最短3営業日※
	電話サポート受付時間	24時間 365日	24時間 365日

※ 全国の物流やお届けエリアによってご期待に沿えない場合もございます。

### オプション料金

U PHONE/U FAX  
基本利用料

1,180円

別途通話料金が  
かかります

U FAX  
専用プリンター

500円

インク・用紙を  
ご用意ください

アクセス  
ポイント増設

1,000円

『U AIR』なら、光回線よりも安価にインターネット環境の提供が可能のため、浮いたコストで、さらに店舗に役立つIoTサービスをご利用いただけます。

## U AIR



### IP 電話 / FAX



U PHONE



U FAX

### AIセンサーカメラ/IPカメラ



U EYES

### AI BGM



U MUSIC



		U AIR		一般的な 光回線	一般的な モバイル回線
		ベーシックPLAN	プレミアムPLAN	ギガファミリー+V4 ISP	〇〇〇〇AIR/WiMax
料金	月額利用料	2,500円	3,500円	5,000円~6,000円	3,800円~4,400円
	24Hリモートサポート	0円	0円	500円~	500円~
	出張修理費	0円	0円	8,000円~	16,000円~
通信用途	POS/決済	○	○	○	△ 低速化、通信遮断発生
	業務機器ネット接続	○	○	○	△ 低速化、通信遮断発生
	IPカメラ (Viewia)	×	○	○	△ 低速化、通信遮断発生
	TTO/モバイルオーダ	×	×	○	× 低速化、通信遮断発生
	動画配信ゲーム	×	×	○	× 低速化、通信遮断発生
Free Wi-Fi		×	×	○	× 低速化、通信遮断発生
通信容量/月		10GB	25GB	無制限	無制限 (実質は制限有り)
申し込み~開通期間		3営業日		1ヶ月~2ヶ月	1ヶ月~2ヶ月
電話サポート受付時間		24時間365日		9:00~21:00 365日	9:00~21:00 365日

→ ベーシック通信PLANで利用可能な通信用途 (10GB/月)

USEN BGM (S'sense/OTORAKU等)



電子決済 (クレジットカード端末/QR)



他社POSレジ



Uレジ



※BEAUTY・HEALTHCAREは対象外  
※Handyは利用可能

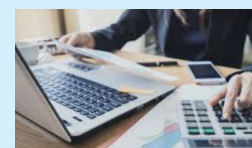
勤怠・予約・仕入、業務アプリ



サイネージ



ノートPC、事務機器



Wi-Fiアクセスポイント増設



×2台以下  
(業務用AP×2台まで)

→ プレミアム通信PLANで利用可能な通信用途 (25GB以下/月)

カラオケ(夜間配信型)



W-Fiアクセスポイント3台以上



×3台以上

UレジTTO/モバイルOrder



IPカメラ (U EYES・Viewla)



×2台以下

※月当たりの閲覧時間による

右のサービスをご利用の場合は、  
USEN光を始めとする光回線サービスを  
ご検討ください。

→ With USEN光PLANで利用可能な通信 (25GB以上/月)

来店客用FreeWiFi



クラウドカメラ



dマガジン



## ベーシックプランの例 (MPX-1利用)

項目	想定通信量
USEN 遠隔監視システム※	10MB
IP電話/FAX	500MB
POSレジ (orタブレットレジ)	1~1.5GB
決済端末通信	500MB
MPX-1	3GB
WEB業務	500MB
メール/SNS	300MB
セコムなどセキュリティ	100MB
<b>合計</b>	<b>5.41GB</b>

## ベーシックプランの例 (OTORAKU利用)

項目	想定通信量
USEN 遠隔監視システム※	10MB
IP電話/FAX	500MB
POSレジ (orタブレットレジ)	1~1.5GB
決済端末通信	500MB
OTORAKU	3~7.5GB
WEB業務	500MB
メール/SNS	300MB
セコムなどセキュリティ	100MB
<b>合計</b>	<b>5.41GB~9.91GB</b>

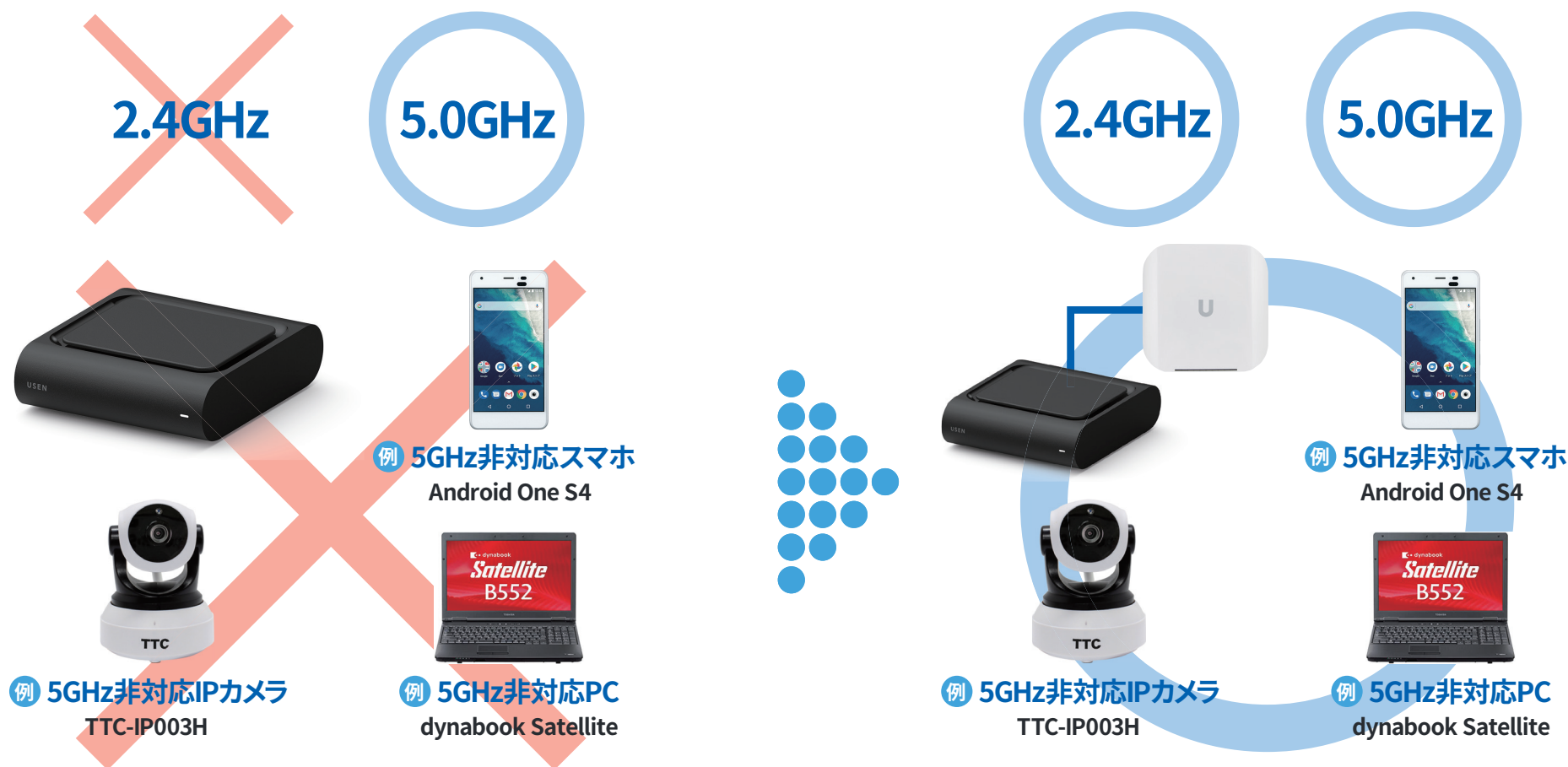
## その他

項目	想定通信量
IPカメラ (Veiwla)	200MB~1GB (1時間の閲覧)
サイネージ	50MB~1GB
カラオケ (夜間配信型)	2~3GB
TTO、各席のオーダー端末	10~20GB
<b>お客様用Free WiFi</b>	<b>40GB以上</b>
<b>クラウドカメラ (Safieなど)</b>	<b>50~150GB</b>

※記載の通信量は、あくまで想定です。 ※遠隔監視システムでは少量の通信を使用します。



U AIR (U MUSIC) のWiFiは5.0GHz帯のみ対応しており、**2.4GHz帯のみ対応している機器は接続できません**。2.4GHzの機器接続が必要な場合、アクセスポイントをご利用ください。



U AIRは業務用Wi-Fiとしてのご利用をお願いしております。そのため、動画閲覧などのご利用は不可です。また、WEB会議などのご利用も不可としております。他機器の通信へ影響を及ぼす可能性もございますので、ご利用はお控えください。



Q1	U AIRを利用するために他にインターネット回線プロバイダは必要ですか？	A1	いいえ、インターネット回線やプロバイダ契約は一切必要ありません。U AIR単独でインターネットとWi-Fiがご利用いただけます。
Q2	想定容量を超えた場合に帯域制限はかかりますか？	A2	当社が提供する業務用通信（BGM、POSレジ、電子決済、IP電話）では帯域制限はかかりません。動画配信等の長時間の大量通信を検知した場合は、低速化する場合がございます。
Q3	本体のWi-Fiは何台まで接続可能ですか？	A3	最大20台まで接続可能です。20台以上機器を接続する場合には、Wi-Fiアクセスポイントの増設をおすすめします。
Q4	本体のWi-Fiから、どのくらい離れた場所で利用できますか？	A4	お客様の利用環境によることになりますが、半径10m以内でご利用ください。10m以上離れた場所で機器を接続する場合には、Wi-Fiアクセスポイントの増設をおすすめします。
Q5	IPアドレスは固定できますか？	A5	接続端末側のIPアドレスの固定は可能です。設定可能範囲は192.168.100.2～99,192.168.100.201～254です。接続する端末側で設定してください。
Q6	来店客向けにWi-Fiを開放できますか？	A6	できません。業務用としてのみご利用いただけます。