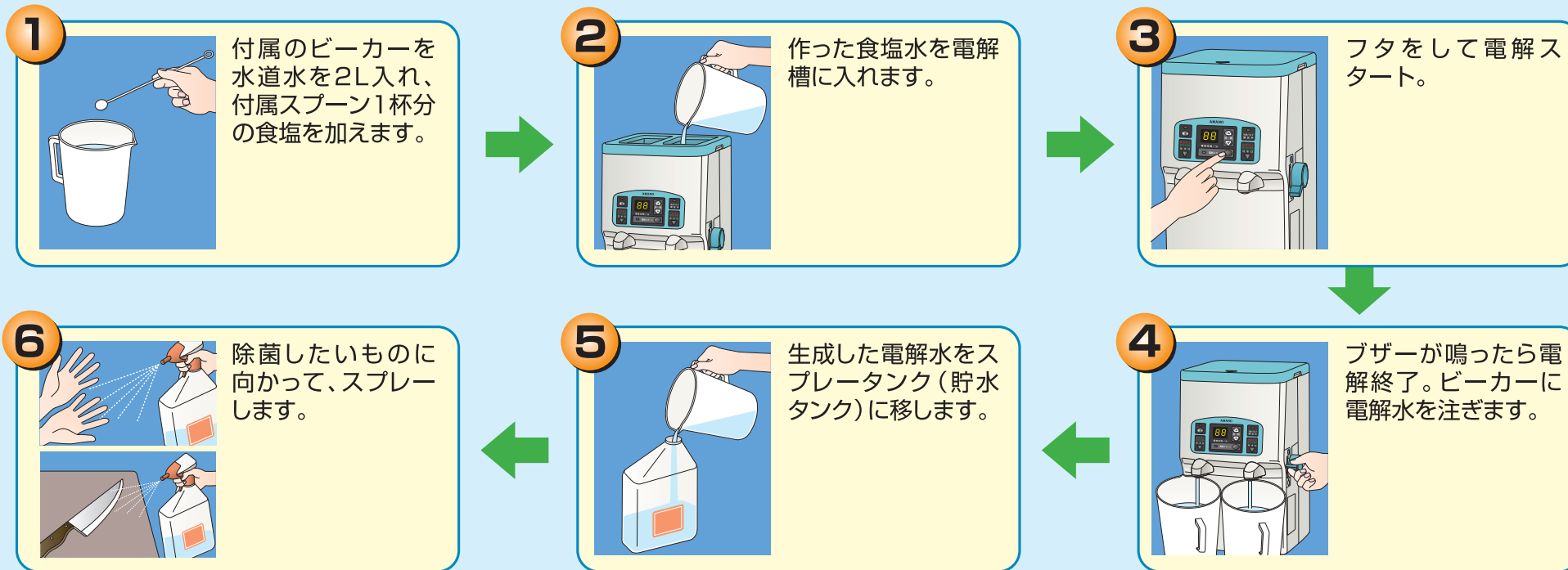


電解水生成器ラボⅡ 使用方法

■ 作り方



■ 当日中に使用するようお願いします。

■ 適正水質が確保できているか、随時試験紙等で確認をするようお願いします。

ご使用上の注意

- ・ 本器は医療用具ではありません。
- ・ 本器で生成された強酸性電解水、強アルカリ性電解水は飲用できません。
- ・ 強酸性電解水には強力な酸化力があり、金属を錆びさせたり腐食をさせたりすることがあります。
- ・ 強酸性電解水は、時間の経過により性能が変化しますので、できるだけ早くご使用ください。
- ・ 浴室等湿度が高い場所での使用は感電の恐れがありますのでお避けください。
- ・ 生成時に微量の塩素ガスが発生します。換気の良いところでご使用ください。