

歌って
動いて
元気な
からだ

健康王国

活用施設様
ご紹介



イベントを開催することができま
す。イベントには自立している方
他施設に通われている方など20人
〜30人が参加してくださり、施設の
PRにも繋がっています。参加スタ
ンプを用いてプレゼント企画も行っ
ているので参加率も高く、ご家族
からも好評をいただいております。
また、普段施設で過ごされている
利用者様の様子をこのイベントを
通してご家族に見て頂くことがで
きています。ご家族も利用者様にお
声かけされながら一緒にイベントに参
加されるので、授業参観みたくです。
今後は施設の中で行っていたイベ
ントにご家族も巻き込み、さらに町
内へ、地域の方へと広げていけたら
と考えております。



今後の取り組みや
抱負を
お聞かせください。

効率化や加算取得に向けて、リハ
プランや健康王国DXを活用する
取り組みは続けていきます。人員確
保などの課題はデジタルの力など
を借り解決しながら、職員一人が
お客様の為
にながで
きるかを意
識しながら
広く活動を
展開してい
きたいと思
います。



取締役
小矢様



毎週開催
イベントは
ご家族も参加され、
明るく楽しい
施設様でした！

アルファリビング
福山多治米 さま
ありがとうございました！

最新のコンテンツ情報や実演デモ動画などが見られる！
専用ウェブサイトで「健康王国」のより詳しい情報をご紹介。
ぜひ、Webをご覧ください！

音楽療養コンテンツ
健康王国
歌って動いて、元気なからだ

- 体を動かす
- 観る癒す
- 遊ぶ
- 歌う



健康王国

<https://joysound.biz/kenkou-oukoku/>

アルファリビング
福山多治米 様

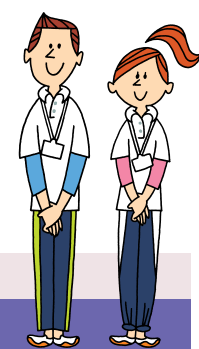
リハプラン × 健康王国DXで加算取得！

音楽療養コンテンツ
健康王国
歌って動いて、元気なからだ



あなぶきメディカルケア株式会社

アルファリビング 福山多治米様に行ってきました♪



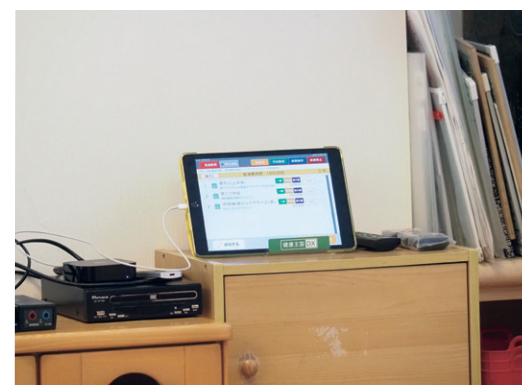
住宅型有料老人ホーム

広島県福山市多治米町2丁目22番10

施設の中でも家に住んでいるような環境、ご本人一人一人の生活を自由に設計していただくことができることをコンセプトとし、施設が提供するサービスだけではなく「運動がしたい」「体の健康維持がしたい」という方には体操や外出、歌を歌ったりなどご本人様が希望された時に実現ができる場所を提供しています。

リハプランの 導入理由を教えてください。

個別機能訓練加算の取得以前は、職員は個別機能訓練についての経験がありませんでした。ゼロから加算を取得するのはハードルが高いためリハプラン導入の検討を始めたのですが、プロセスの簡単さや継続のしやすさに加え、健康王国DXとの連動のお話をお聞きし、業務効率化・業務負担軽減にもつながると感じたことが導入の決め手となりました。



業務効率化・利用者様の ADL維持について どのような変化がありましたか？

リハプランでは個別機能訓練計画書の作成手順を提示されるので、計画書作成までの過程がわかりやすく、利用者様のニーズにも沿って

プログラムを組むことができます。経験がなくても取り組むことができ、業務効率が良いです。健康王国DXでは、体操プログラムやウィズ・カラオケもあるので、コンテンツを活用することにより利用者様の好みに合わせて様々なコンテンツを選択できるのが良い環境だと思いました。

健康王国DXは音楽に合わせて座りながら行える体操のコンテンツやプログラムが豊富にありますので、普段は体操に消極的な方も馴染みのある音楽に合わせて、自然と身体を動かしてくれそうです。健康王国DXを通して利用者様の好みもいきいきとされています。

活動性が高まることによりADLの維持に繋がり、結果としてインシデント・アクシデントの件数も減っています。



看護師・機能訓練指導員
小林様

利用者様との コミュニケーションで 工夫されていることは ありますか？



併設されている訪問介護事業所にて利用者様と1対1でコミュニケーションを行うています。お風呂の時間では周りのことを気にせずにお話を聞くことができますので、ご本人の要望をお聞きし、スタッフ同士で内容を共有することで、要望を実現させるよう努めています。健康王国DX導入後は、「こんな体操をしたよ」「こんなことが楽しかった」といった感想をお聞きすることが増えました。

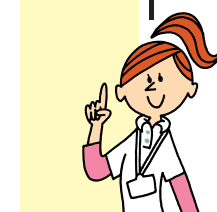
経営的メリットや コストパフォーマンスの 部分について教えてください。



健康王国DX導入前はコロナの影響もあり利用者数が伸びず、ピーク時に比べると半分も満たない利用者数でした。調べてみると他施設に通う方が増えているのが原因だったため、他施設とは違う武器があればと考え健康王国DXを導入しました。さらに個別機能訓練加算やリハビリの部分に力を入れ、施設でADL維持ができる部分をアピールする戦略でリハプランを導入いたしました。2つのサービスにより、新たな職員の



アルファリビングサンデー がんばれ日曜日の 活動内容について 教えてください。



毎週日曜日に、1時間程度の健康王国DXを活用した体操や脳トレのイベントを行っています。日曜日はデイサービスがお休みなので利用者様の活動意欲低下防止のために企画していましたが、今までは準備をする職員の人員が確保できず、年に数回だけ開催する継続できないイベントになってしまいました。従来はスタッフの人員を確保しイベント



管理者
村上様

内容を考えることで職員の負担が軽減されましたが、コンテンツを活用することによって準備に時間がかららずコンテンツを予約するだけで気軽に



エリアマネージャー
伊藤様

採用やその他トレーニング機器の導入はせずに、個別機能訓練加算の取得も行えました。コストパフォーマンス良く、目的である施設の武器を持つことが出来ました。その結果、現在は利用者数も増え、営業面においてもケアマネージャーの感触が良く、施設のアピールにも繋がっています。「施設の強みは何ですか？」と聞かれた際には、個別機能訓練加算取得に加えて、健康王国DX・リハプランについて伝えられるので施設の強みになります。

