

カラオケ 製品カタログ

# PRODUCT LINE UP vol.16.1

# JOYSOUND

**⚠️ 安全に関するご注意**

正しく安全にお使いいただくため、ご使用前に必ず「取扱説明書」をよくお読みください。カタログに掲載の製品は、十分な技術・技能を有する専門業者が据付け・取付けを行うことを前提に販売されているものです。据付け・取付けは必ず販売店または工事専門業者にご依頼ください。なお、当社以外が行った据付け・取付けの不備、誤使用、改造、天災などによる事故損傷につきましては、当社は一切責任を負いませんので、あらかじめご了承ください。

**愛情点検**

このような症状はありますか？

- スイッチを入れても画像や音が出ない。
- 電源コードや電源プラグが異常に熱くなる。
- 異常な臭いや音が出る。
- 水や異物が入った。

電源プラグをコンセントから抜いて使用を中止して下さい。

故障や事故防止のため、必ず販売店に点検(有料)をご相談下さい。



■製品のご案内

<https://joysound.biz/>



■コンテンツのご案内

<https://www.joysound.com/web/>



■ソーシャルメディア公式アカウント

<https://www.joysound.com/web/s/social>



●掲載されている製品の仕様・デザインは改良のため予告なく変更する場合があります。●写真・画像は実際の製品と異なる場合があります。●本製品は国内専用仕様ですので、国内でのみご利用ください。●画面・画像はハメコ合成及びイメージです。●製品に搭載されている楽曲、音声、映像、画像、ソフトウェアその他一切のデータに関する知的財産権(著作権法・意匠法・商標法その他の知的財産法で保護される権利をいいます)は、(株)エクシング又は(株)エクシングにライセンスを与えた第三者に帰属します。●掲載されている写真を無断で転載することを禁じます。●掲載の内容は2024年6月時点のものです。●お店などで業務用カラオケを利用する場合はあらかじめ一般社団法人日本音楽著作権協会(JASRAC)等の著作権等管理事業者と利用許諾の手続きが必要となります。●「ボーカロイド」はヤマハ株式会社の登録商標です。●HDMI®、HDMIロゴ、およびHigh-Definition Multimedia Interface®は、米国およびその他の国におけるHDMI Licensing LLCの商標または、登録商標です。●Wii Uは任天堂株式会社の商標です。●「MAGIX」はMAGIX AGの登録商標です。●「SD」はSD-3C,LLCの商標です。●「Wi-Fi」は、Wi-Fi Allianceの商標です。●Hi-Res Audioロゴは、日本オーディオ協会の登録商標です。●Hi-Res Audioロゴは日本オーディオ協会のライセンスを受けて使用しています。ミュージックは、CDスペックの素材波形を音響処理によりハイレン相当に変換したものとします。対象機種でハイレン品質の音をよりお楽しみいただくには、別売のハイレン対応アンプ・スピーカーをご利用ください。●「QRコード」は、株式会社デンソーウェーブの登録商標です。●「ハイレンカラオケ」は、油布賢一の登録商標です。

株式会社エクシング 【東京本社】〒105-0011 東京都港区芝公園2-4-1 芝パークビルB館 TEL.03-6848-5001(代表) FAX.03-6380-7029

©202408 XING INC.

第十六版 XING 2408-SSP-10000



JOYSOUND X1 ①

JOYSOUND MAX GO ⑤

JOYSOUND 響II ⑥

健康王国DX ⑦

JOYSOUND FESTA2 ⑨

JOYSOUND WAGON2 ⑪

JOYSOUND MAX2/ JOYSOUND MAX  
JOYSOUND 響 ⑬

JOYSOUND f1/JOYSOUND fR  
JOYSOUND FESTA ⑭

JOYSOUND WAGON  
ナビゲーションシリーズ ⑮

周辺機器 ⑯

# JOYSOUND



# JOYSOUND X1

カラオケの常識を超えたエンターテインメント体験。



## カラオケルームが楽しさあふれるパークへ! X PARKの3つのエンタメ

### 1 オンラインエンターテインメント

#### つながるカラオケ X PARK

オンラインでカラオケルームがつながる! 離れた仲間と一緒に楽しめる!

#### X PARK i-Party



全国の推し友とカラオケルームで気軽にオフ会を楽しもう!



遠くに住んでいる友達や家族と一緒にカラオケしよう!



#### X PARK レッスン



Produced by REY'S IN GROUP

カラオケ空間で誰でも気軽に楽しめる「オンラインボーカルレッスン」



場を盛り上げる司会者を事前に予約できます!



憧れのアーティストと一緒にカラオケや交流できるかも!

### 2 コミュニケーションエンターテインメント

#### X PARK プレイ



話題のコミュニケーションゲーム「マダミス」に全国のカラオケルームで挑戦!



あの「人狼ゲーム」を全国のカラオケルームで楽しもう!



カラオケルームでバラエティ番組のような早押しクイズで白熱!



パーティーやコミュニケーションをもっと盛り上げる!



ライブ会場の熱気と興奮をリアルに! カラオケルームが熱狂空間になる!

ライブイベントの生中継や音楽ライブ・映画・アニメのアーカイブ映像を配信!



毎月続々配信!

#### RecTV for JOYSOUND

レコチョクが提供する公式ミュージックビデオ



43,000曲以上が観放題!!

新曲から定番曲まで多数配信!



### 3 カラオケエンターテインメント

圧倒的曲数 **No.1**

業界トップ **36.4** 万曲以上

「カラオケ専用生音源」で臨場感と心地よさを

#### X-Leben II

JOYSOUNDが開発したカラオケ専用生音源「X-Leben」に新たな生音源を追加した「X-Leben II」を搭載。日本フィルハーモニー交響楽団が擁する世界で活躍する奏者の演奏を音源化し、自社スタジオでピアノ・ギター・ドラム等を新規追加。生楽器音色のクオリティ向上に加え、最新のPOPSで使われている音源バリエーションや現代的なエフェクトも追加。歌いやすさが更にアップしました。



日本フィルハーモニー交響楽団

1956年6月に故渡邊鳴雄を中心に創立。首席指揮者ピエタリ・インキネン、首席客演指揮者カーチン・ウォン(2023年9月から首席指揮者)、桂冠指揮者兼芸術顧問アレクサンドル・ラザレフ、桂冠名誉指揮者小林研一郎、フレンド・オブ・JPO(芸術顧問)広上淳一という充実した指揮者陣を中心に演奏会を行い、「音楽を通して文化を発信」している。



#### デジタルコンデンサーマイク (WM-650)

オプション

高感度でクリアな音質のコンデンサーマイクを採用することにより原音を忠実に再現します。デジタル端子に接続いただくことで、デジタル伝送により音の立ち上がりが早くなり、より気持ちの良い歌い心地を実現します。黒、ワインレッド、シャンパンゴールドの3色のカラーバリエーション。

#### 4Kギャラリー/テロップ



4K高画質のギャラリー映像を60本新規搭載。テロップも視認性を向上させ、より見やすく、歌いやすく!

#### 分析採点AI+

約600万件に及ぶデータの中から、上手に聞こえる歌に共通したポイントを解析。人が感じた点数に近い採点が可能。AIによる採点機能「分析採点AI+」に、プロボイストレーナーによる採点実績を学習させ、より自然な歌唱で高得点が出るように進化。歌う要素を組み合わせ、AIが総合的に判断したボーナス点が追加されます。



歌唱区間ごとにAIが歌う要素を解析。上手く歌うほど、ゲージが長く伸びます。



JOYSOUNDの対象ルームでは、スマートフォン専用のWi-Fiサービスを無料でご提供。インターネットを利用した機能が快適にご利用いただけます。

※JOYSOUND Free Wi-Fiのご利用には有線LANアダプター「BR-ES10」または「汎用ルータ」、および無線LANアクセスポイント「Archer C80」の設置が必要です。



#### JS-FX10 JOYSOUND X1

外形寸法: 約420(幅)×196(高さ)×249(奥行)mm 重量: 約9kg(電源コードを含む)

●電源電圧: AC100V 50/60Hz ●消費電力: 約45W(演奏時)、約26W(電源OFF時) ●HDD: 2TB×1基 搭載 ●LAN端子: 1系統 ●USB端子: 4系統(カメラ端子1系統、USB端子3系統) ●付属品: 電源コード(約2.5m/1本)、音声コード、通気口フィルター

#### AP-600 パワーアンプ

外形寸法: 420(幅)×80(高さ)×233(奥行)mm 重量: 約5.6kg

●電源電圧: AC100V 50/60Hz ●消費電力: 約83W ●最大出力: 180W+180W(8ΩJEITA)、240W+240W(4ΩJEITA) ●入力端子: 音声入力ステレオ1系統(ピンジャック)、入力モード切替スイッチ(ノーマル・ビデオダイレクト)、モード切替スイッチ(ステレオ・モノラル) ●出力端子: 音声出力ステレオ1系統(ピンジャック)、スピーカー出力2系統

[主な機能とコンテンツ]



[回線種別]



[対応端末]



\*1 2024年6月時点 \*2 2024年6月時点、当社調べ。※一部のコンテンツは、設置環境により対応していない場合がございます。 \*3 専用ルータが必要となります。 \*4 専用通信アダプタおよび専用ルータが必要となります。 \*5 一般インターネット回線での回線併設利用  
※公式ミュージックビデオ観放題サービス「RecTV Powered by レコチョク」及び「RecTV for JOYSOUND」は、株式会社レコチョクが提供するサービスです。  
※「レコチョク」及び「RecTV」は株式会社レコチョクの登録商標です。 ※通信回線、プロバイダの契約状況によっては一部ご利用いただけません。ご了承ください。



# JOYSOUND X1 音が、美しく咲き開く。

華やぐ夜に感動が広がる、輝かしいシーンへ。



ムービーで  
ご紹介



「カラオケ専用生音源」で圧倒的な臨場感と心地よさを実現。

## X-Leben II

JOYSOUNDが開発したカラオケ専用生音源「X-Leben」に新たな生音源を追加した「X-Leben II」を搭載。日本フィルハーモニー交響楽団の世界で活躍する奏者の演奏を音源化し、自社スタジオでピアノ・ギター・ドラム等を新規追加。生楽器音色のクオリティ向上と、最新ポップスで使用の音源バリエーション、現代的なエフェクトも実現しました。



日本フィルハーモニー  
交響楽団

1956年6月に故渡邊暁雄を中心に創立。首席指揮者ピエトリ・インキネン、首席客演指揮者カーチン・ウォン(2023年9月から首席指揮者)、桂冠指揮者兼芸術顧問アレクサンドル・ラザレフ、桂冠名誉指揮者小林研一郎、フレンド・オブ・JPO(芸術顧問)広上淳一という充実した指揮者陣を中心に演奏会を行い、「音楽を通して文化を発信」している。

高感度・クリアな音質で、歌いやすさがさらにパワーアップ!

オプション

### デジタルコンデンサーマイク (WM-650)

声の返りの早さで、歌いやすさが劇的に向上。デジタル端子への接続で、デジタル伝送により音の立ち上がり音がスピーディーに。より気持ちの良い歌い心地を実現。黒、ワインレッド、シャンパンゴールドの3色のカラーバリエーション。

対応機種: JOYSOUND X1/JOYSOUND MAX GO



レーザー  
(WT-6500)

極上の歌唱空間を生み出す音響システム\*

オプション

「X-Leben II」のリッチなサウンドと、デジタルコンデンサーマイクの歌い心地を最大限に生かしたハイレゾ対応の最新パワーアンプが登場。

ARENA SOUND

生のライブで歌唱しているような気分になる機能で迫力のサウンド演出!



型番: AP-600

型番: CS-H03 (II) (中)

型番: CS-H02 (II) (小)

型番: CS-H01 (ミニ)

型番: CSW-01

音と映像の魅力に、湧き上がる熱気!

## RecTV for JOYSOUND

オプション

レコチョクが提供する公式ミュージックビデオ



43,000曲以上が観放題

新曲から定番曲まで多数配信!

プレイリストの活用でお客様の好きなミュージックビデオやライブ映像を連続再生!

## うたスキ ミュージックポスト

自分で作った楽曲やプロモーションビデオを、お手持ちのパソコンからアップロード・配信し、歌うことが可能!

バラエティ豊かなコンテンツがナイトシーンを盛り上げる。

## X PARK プレイ



話題のコミュニケーションゲーム「マダーミステリー」。



## 人狼やろせ!

あの「人狼ゲーム」で仲間と一緒に夢中になれる。



## 早押しクイズ やろせ!

バラエティ番組のような早押しクイズで白熱!



## いきなりパーティー

スマートフォンに慣れていない方も簡単操作で楽しめる!



## 分析採点AI+

「分析採点AI」にプロボイストレーナーによる採点実績を学習させ、より自然な歌唱で高得点が出るよう進化!



従来の採点要素に、歌う要素を組み合わせ、AIが総合的に判断するAIボーナス点が加わりました。

## 4Kギャラリー/ テロップ

4K高画質のギャラリー映像を60本新規搭載。テロップも視認性を向上させ、より見やすく、歌いやすく!



圧倒的な  
搭載楽曲数! 31万曲以上!



お客様の十八番や誕生日、前回来店日など、ひとりひとりの情報を管理できます。来店促進をはじめ、きめ細やかなサービス提供に役立ちます。



〈お客様情報管理画面〉

常連のお客様の名前 誕生日 ボトルキープ 前回来店日 メモ

## 熱唱! カラオケ大会

お店独自のカラオケ大会を開催できます。大会ごとに上位3位のお客様の歌声を録音保存でき、いつでも再生可能。店内を盛り上げる演出につながります。



※2024年秋以降 対応予定

## 十八番機能

常連のお客様がよく歌う曲をすぐに予約できる機能。さらにスタッフの持ち歌を登録しておけば、お客様からデュエットのリクエストがしやすいなど、コミュニケーションにも役立ちます。



〈常連様の十八番一覧〉

## スマホで予約

スマホで予約

専用アプリのダウンロード不要! JOYPadキョクナビ (JR-P3000) またはキョクナビ (JR-550/500) に表示されたQRコードを読み込みだけで、あなたのスマートフォンがカラオケリモコンに!



※一部ご利用いただけない機能がございます。  
※2024年秋以降 対応予定

## JOYSOUND Free Wi-Fi

※JOYSOUND Free Wi-Fiのご利用にはブロードバンドルータ「BR-ES10」または「汎用ルータ」、および無線LANアクセスポイント「Archer C80」の設置が必要です。



### JS-NX10 JOYSOUND X1

外形寸法: 約420(幅)×196(高さ)×249(奥行)mm 重量: 約9kg(電源コードを含む)

●電源電圧: AC100V 50/60Hz ●消費電力: 約45W(演奏時)、約26W(電源OFF時) ●HDD: 2TB×1基 搭載 ●LAN端子: 1系統 ●USB端子: 4系統(カメラ端子1系統、USB端子3系統) ●付属品: 電源コード(約2.5m/1本)、音声コード、通気口フィルター

### AP-600 パワーアンプ

外形寸法: 420(幅)×80(高さ)×233(奥行)mm 重量: 約5.6kg

●電源電圧: AC100V 50/60Hz ●消費電力: 約83W ●最大出力: 180W+180W(8ΩJEITA)、240W+240W(4ΩJEITA) ●入力端子: 音声入力ステレオ1系統(ピンジャック)、入力モード切替スイッチ(ノーマル・ビュアダイレクト)、モード切替スイッチ(ステレオ・モノラル) ●出力端子: 音声出力ステレオ1系統(ピンジャック)、スピーカー出力2系統

【主な機能とコンテンツ】



【回線種別】



【対応端末】



\*1 マイク、アンプ、スピーカー、サブウーファーは別売となります。 \*2 2024年6月時点。 \*3 2024年6月時点、当社調べ。ブロードバンド回線ご利用時。 \*4 X PARKプレイのみご利用いただけます。 \*5 専用ルータが必要となります。  
\*6 専用通信アダプタおよび専用ルータが必要となります。 \*7 一般インターネット回線での回線併設利用  
※公式ミュージックビデオ観放題サービス「RecTV Powered by レコチョク」及び「RecTV for JOYSOUND」は、株式会社レコチョクが提供するサービスです。 ※「レコチョク」及び「RecTV」は株式会社レコチョクの登録商標です。  
※通信回線、プロバイダの契約状況によっては一部ご利用いただけないコンテンツもございます。  
※公式ミュージックビデオ観放題サービス「RecTV Powered by レコチョク」及び「RecTV for JOYSOUND」のご利用には、オプション契約(有償)が必要です。



ハイレゾカラオケ

# JOYSOUND MAX GO

ひらけ、ココロ。  
ひらけ、楽しさ。



十八音。

「じゅうにんとおん」



安心品質の  
日本製



楽しいコンテンツが続々

みるハコ専用サイト



「みる」コンテンツで、カラオケルームに新たなエンタテインメント空間が誕生する!

音楽ライブや映画など、多彩なジャンルの映像コンテンツを独自の配信インフラ「Einy」\*1で提供。魅力的なコンテンツがカラオケルームの可能性を広げ、新たな価値を創出します。

RecTV for JOYSOUND

レコチョクが提供する公式ミュージックビデオ



43,000曲以上が観放題!!



新曲から  
定番曲まで  
多数配信!

業界トップの36.4万曲\*2以上を搭載!

最新ヒットチャートはもちろん、希少なアーティストの楽曲や懐かしのあの曲、人気アニメソング、ボーカロイド™まで、幅広いジャンルから膨大な曲をラインアップ。

うたスキ  
ミュージックポスト

全サウンドが楽器で演奏した「カラオケ専用生音源」! X-Leben



### JS-FX5 (生産終了) JOYSOUND MAX GO

外形寸法:420(幅)×196(高さ)×237(奥行)mm 重量:約8.5kg(電源コード含む)

●電源電圧:AC100V 50/60Hz ●消費電力:約44W(演奏時)、約23W(電源OFF時) ●HDD:4TB×1基搭載 ●LAN端子:1系統 ●USB端子:3系統(カメラ端子1系統、USB端子2系統) ●映像:フルHD対応 ●付属品:電源コード、音声コード、映像コード 各1本、通気口フィルター

### AP-550 パワーアンプ

外形寸法:420(幅)×80(高さ)×233(奥行)mm 重量:約5.6kg

●電源電圧:AC100V 50/60Hz ●消費電力:約83W ●最大出力:180W+180W(8ΩJEITA)、240W+240W(4ΩJEITA) ●入力端子:音声入力…ステレオ1系統(ピンジャック)、入力モード切替スイッチ(ノーマル・ビュアダイレクト)、モード切替スイッチ(ステレオ・モノラル) ●出力端子:音声出力…ステレオ1系統(ピンジャック)、スピーカー出力2系統

【主な機能とコンテンツ】



【回線種別】



【対応端末】



\*1 Einyはブラザー工業が開発した大容量コンテンツを配信するシステムです。 \*2 2024年6月時点、当社調べ。 \*3 専用ルータが必要となります。 \*4 専用通信アダプタおよび専用ルータが必要となります。 \*5 専用通信アダプタが必要となります。  
\*公式ミュージックビデオ観放題サービス「RecTV Powered by レコチョク」及び「RecTV for JOYSOUND」は、株式会社レコチョクが提供するサービスです。  
\*「レコチョク」及び「RecTV」は株式会社レコチョクの登録商標です。 \*通信回線、プロバイダの契約状況によっては一部ご利用いただけないコンテンツもございます。 \*一部コンテンツは、設置環境により対応していない場合がございます。

いい音を徹底的に楽しむ音響システム\*1。

大好評のハイレゾ対応スピーカーにミニモデルが新登場。コンパクトなサイズからは想像もつかない高品質なサウンドを実現しています。また、新たに迫力の重低音を響かせるサブウーファをラインアップ。カラオケ空間がコンサートホールに生まれ変わります。



型番: AP-550 (RD)

型番: CSW-01

型番:CS-H03(II)(中)

型番:CS-H02(II)(小)

型番:CS-H01(ミニ)

全サウンドが楽器で演奏した「カラオケ専用生音源」! X-Leben

最新のヒット曲から懐かしのメロディまで、30.1万曲\*2以上を搭載。

人気アーティストのミュージックビデオをはじめ、コンサートやライブなどの本人映像を多数ラインアップ。

自分が作った曲も、カラオケで歌える!

自分で作った楽曲やプロモーションビデオをお手持ちのパソコンからアップロード・配信するだけで、その曲をお店で歌ったり、みんなで視聴してお楽しみいただけます。「うたスキミュージックポスト」で曲数はまさに無限大へ。

うたスキ  
ミュージックポスト



### JS-NX2 (生産終了) JOYSOUND 響 II

外形寸法:420(幅)×196(高さ)×237(奥行)mm 重量:約8.5kg(電源コード含む)

●電源電圧:AC100V 50/60Hz ●消費電力:約47W(演奏時) 約23W(電源OFF時) ●HDD:3TB×1基搭載 ●SDカード:1枚搭載 ●LAN端子:1系統 ●USB端子:2系統 ●拡張リモコン端子:2系統 ●課金端子:1系統 ●サービスコンセント:4(連動2、非連動2) ●付属品:電源コード、音声コード、映像コード 各1本

### AP-550 (RD) パワーアンプ

外形寸法:420(幅)×80(高さ)×233m(奥行)mm 重量:約5.6kg

●電源電圧:AC100V50/60Hz ●消費電力:約83W ●最大出力:180W+180W(8ΩJEITA)、240W+240W(4ΩJEITA) ●入力端子:音声入力…ステレオ1系統(ピンジャック)、入力モード切替スイッチ(ノーマル・ビュアダイレクト)、モード切替スイッチ(ステレオ・モノラル) ●出力端子:音声出力…ステレオ1系統(ピンジャック)、スピーカー出力2系統

【主な機能とコンテンツ】



【回線種別】



【対応端末】



\*1 アンプ・スピーカー・サブウーファは別売となります。 \*2 2024年6月時点。 \*3 専用ルータが必要となります。 \*4 専用通信アダプタおよび専用ルータが必要となります。 \*5 専用通信アダプタが必要となります。  
\*一部のコンテンツは、設置環境により対応していない場合がございます。  
\*一部周辺機器、推奨商品は海外製を含みます。



「楽しむ」を健やかに。「働く」も健やかに。

# 健康王国 DX

 レクから機能訓練まで豊富なコンテンツ

 タブレット型で使いやすい設計デザイン

 導入 / 運用費用を抑えた月額モデル



## タブレット型の「健康王国DX」だから使いやすい。

**1 簡単なタッチ操作で使いやすい** シンプルでわかりやすい画面デザインなので、簡単なタッチ操作でコンテンツや機能を利用することができます。

**再生画面**

再生している楽曲の画面を表示します。未再生時は表示されません。



**健康王国(通常)**

体操をはじめとした映像コンテンツをご覧いただけます。



**効果音**

カラオケやイベントを盛り上げる音や声を、再生することができます。

**曲の予約**

お好きな方法で楽曲の検索と予約ができます。

**プログラム機能**

プログラムの作成・予約ができます。

**健康王国(個別機能訓練)**

個別機能訓練加算に対応するコンテンツや、実施記録を見ることができます。

**演奏操作**

予約確認、演奏停止などのリモコン操作ができます。

**2 さまざまなシーンで使いやすい**

**大人数でモニターを**



大人数で鑑賞会を実施する場合はモニターに接続して大画面で視聴。少人数のグループで楽しむ場合や個室で使用する場合には手軽にタブレット画面で視聴。さまざまなシーンに合わせて臨機応変に使うことができます。

**3 持ち運びラクラクで使いやすい**

移動することがとても多い介護施設での使いやすさを考慮。片手に抱えられる軽量のタブレット型なので、さまざまな場所への持ち運びもラクラクです。



## 自動化と情報共有サービスで、「働く」を健やかに。

個別機能訓練に関するさまざまな業務をサポートすることで業務負担を軽減します。

利用者様ごとのトレーニング結果が自動で記録され、加算算定に活用することが可能になり、さらにご本人やご家族への報告資料としても利用できます。

また、ケアマネージャー様へ質の高い情報共有が可能となり、施設様のサービス品質自体の向上にも貢献します。



**個別機能訓練プログラム**

理学療法士が監修した、利用者様の状態に適した目的別の訓練プログラムをご提供します。専門知識がなくても利用者様に最適な訓練を実施できます。



**レポート機能**

レポート印刷で訓練結果を可視化することで、利用者様ご本人のモチベーションアップや、ご家族への報告資料として活用できます。



**訓練結果の自動記録**

利用者様ごとに実施した訓練結果をクラウド上へ自動保存。加算算定におけるエビデンスとしてご利用いただけます。また健康王国DX専用WEBサイトから、いつでも簡単に閲覧・編集できます。



**利用者情報の管理**

施設様の利用者様・指導員様の情報を登録できます。運動曜日を設定することで、訓練スケジュールの管理に利用することができます。

**「モフオプション」で、個別機能訓練の“成果”を見える化します。**



最先端テクノロジーを活用したヘルスケア・サービス事業を展開する株式会社Moffと提携。健康王国DXでの個別機能訓練の結果、利用者様の身体機能がどのように変化したかをモフオプションで可視化し、加算算定はもちろん、施設様のサービス品質向上に活用できます。また体力測定や記録業務といったアウトカム評価を効率化し、業務負担の軽減につながります。



※モフオプションは別途モフオプション契約が必要となります。



トータルヘルスケア支援機器  
JOYSOUND FESTA2

音楽療養コンテンツ  
**健康王国**

歌って動いて、元気なからだ

- 体を動かす 運動支援・体操・ダンスコンテンツ
- 観る癒す 映像コンテンツ
- 遊ぶ レクリエーションコンテンツ
- 歌う カラオケ合戦コンテンツ



JOYSOUND FESTA2で楽しむ健康王国。

「健康王国」とは、高齢者施設向け業務用カラオケ「JOYSOUND FESTA2」に搭載された手軽に実践できる音楽療養コンテンツです。「体を動かす」、「観る癒す」、「遊ぶ」、「歌う」の4つのカテゴリから、対象者に合ったコンテンツを目的ごとに利用することで、心のケアやリハビリ、介護予防や健康維持に活用できます。

体を動かす 運動支援・体操・ダンスコンテンツ

色々JOY体操

振付師・南流石さん考案の座って踊れる体操コンテンツ。「色」をテーマにしたコンテンツを、季節や気分に合わせて選んで、楽しく健康維持にご活用いただけます。



真っ赤な太陽  
太陽をイメージしながら、元気にはつらつと踊りましょう。



歓喜の歌(交響曲第9番)  
ゆったりとした音楽で、ご自身の体を労りましょう。

歌って元気～パカカラ～

慣れ親しんだ童謡を、「ハ」「タ」「カ」「ラ」と発音しながら歌うだけで、毎日気軽にカラオケとして楽しみながらお口のトレーニングができます。



個別機能訓練のポイント 理学療法士

認定理学療法士監修のもと、5つの体操を行います。

肩こりや腰痛を予防する体操です。予防法についての解説や体操のポイントの解説もあり、スタッフ様の研修としても活用できます。



観る癒す 映像コンテンツ

愛の周波数528Hz

528Hzという周波数は別名「愛の周波数」と呼ばれ、この周波数を含む音楽を聴くことにより、リラックス効果が得られるといわれています。落ち着いた音楽と共に美しい背景映像もお楽しみください。



赤ちゃん

可愛くて、癒される赤ちゃんの映像です。様々な表情の赤ちゃんをお楽しみいただけます。



遊ぶ レクリエーションコンテンツ

頭スッキリ! ひらめきクイズ

楽しみながら考えることが「頭の体操」に繋がるクイズコンテンツ。記憶力・観察力・洞察力・連想力を鍛えることができます。

写真観察クイズ



連想クイズ



※一部のコンテンツは、オプション契約が必要になります。

日本語楽曲は、ほぼ全てうた声入りでご利用できます。豊富な曲、映像で、歌うことがさらに楽しく。

年齢を問わずニーズの高い日本語楽曲が、ほぼ全てうた声入り。初めて歌う楽曲や、サビしか知らない楽曲でも安心して歌えます。一体型カラオケではクラス最高水準の楽曲数11.6万曲\*1以上を搭載。アーティスト本人が登場する「本人出演映像」も豊富です。

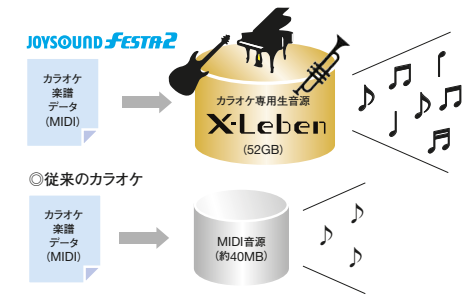


「MAGIX SOFTWARE」と「JOYSOUND」の共同開発! 目の前で演奏しているような臨場感と心地よさ。カラオケに新たな命(Leben)を吹き込む革新的な音源を実現。

ヨーロッパ音楽ソフトウェアNo.1\*2、ドイツ「MAGIX SOFTWARE」社が、あらゆる楽器の音を丁寧に収録。

JOYSOUNDが、新サウンド開発のために設計した音響スタジオで徹底チューニングし、カラオケ専用生音源「X-Leben」を開発。

X-Leben



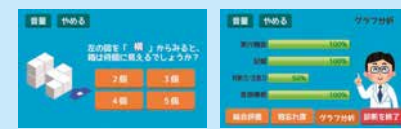
追加コンテンツは毎月配信中! いつまでも飽きずに体操やレクリエーションに取り組んでいただけます!

- 体を動かす
- 観る癒す
- 遊ぶ
- 歌う

JOYPadキョクナビ専用 ヘルスケアアプリ

JOYPadキョクナビで利用できるアプリです。元気度チェックや脳トレ、レクリエーションなど、多数の役立つアプリが揃っています。

認識力チェック



問題に答え、認識力をチェックします。繰り返し実施する事で、訓練にもなります。

ひらがな×計算トレーニング



「いちたすご」など、ひらがなで示された計算問題を、四択で解答します。

※プレミアム契約が必要です。

JS-H1W (生産終了) JOYSOUND FESTA2 (一体型)  
外形寸法: 通常使用時: 630(幅)×1,375(高さ)×650(奥行)mm  
モニター収納時: 630(幅)×1,065(高さ)×650(奥行)mm 重量: 約52kg(電源コード含む)

- 電源電圧: AC100V 50/60Hz ●消費電力: 130W(演奏時) ●HDD: 3TB×1基搭載 ●エフェクト: MTK、31バンドイコライザー、歌唱アシスト ●映像: フルHD対応 ●予約曲数: 最大19曲 ●音声出力: 1系統 ●映像出力: 1系統 ●音声入力: 1系統 ●映像入力: 1系統 ●コンポジット ●マイク入力: 2系統 Phoneジャック ●最大出力: 100W ●LAN端子: 1系統 ●USB端子: 1系統 ●サービスコンセント: 非連動1 ●スピーカー: 100W ●インピーダンス: 8Ω ●モニターサイズ: 18.5インチ ●付属品: 音声コード、映像コード 各1本

JS-H1 JOYSOUND FESTA2(コマンド単体)  
外形寸法: 420(幅)×196(高さ)×235(奥行)mm 重量: 約8.7kg(電源コード含む)

- 電源電圧: AC100V 50/60Hz ●消費電力: 約44W ●HDD: 3TB×1基搭載 ●映像: フルHD対応 ●LAN端子: 1系統 ●USB端子: 3系統 ●付属品: 電源コード、音声コード、映像コード各1本

AP-L100 (生産終了) パワーアンプ  
外形寸法: 約420(幅)×79(高さ)×246(奥行)mm(突起物含まず) 重量: 約3.4kg

- 電源電圧: AC100V 50/60Hz ●消費電力: 約80W ●最大出力: 100W+100W(8Ω) ●入力端子: 音声入力ステレオ2系統(ピンジャック)、モード切替スイッチ(ステレオ・モノラル) ●出力端子: 音声出力ステレオ1系統(ピンジャック)、スピーカー出力1系統 ●MIC入力: 2系統 Phoneジャック ●MIC出力: モノラル 2系統 ※JOYSOUND FESTA2 推奨

JR-P2000 JOYPadキョクナビ  
外形寸法: 285(幅)×207(高さ)×91(奥行)mm 重量: 約1,180g(バッテリーを含む)

【主な機能とコンテンツ】  
11万曲型 本人映像 (主音楽曲) 光 KDDI LTE \*4

【回線種別】  
光 KDDI LTE \*4

【対応端末】  
JOYPad (JR-P2000)

\*1 2024年6月時点、当社調べ。 \*2 2024年6月時点、MAGIX SOFTWARE社調べ。 \*3 専用ルータが必要となります。 \*4 専用通信アダプタが必要となります。

本製品は医療機器ではありません。



# JOYSOUND WAGON 2

さらなる進化を遂げた  
JOYSOUNDの  
最上位・移動型オールインカラオケ



※カタログ上のプロダクトカラーは商品リリース時点のものとなります

高い機動性のオールインカラオケ。  
この1台が、あらゆるシーンを上質な音楽空間に。

## 全サウンドが楽器で演奏した「カラオケ専用生音源」!

「MAGIX SOFTWARE」と「JOYSOUND」の共同開発

目の前で演奏しているような臨場感と心地よさ。

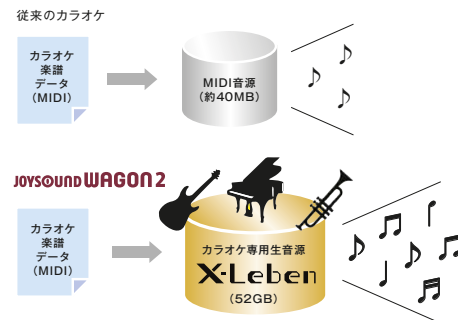
カラオケに新たな命(Leben)を吹き込む革新的な音源を実現。

ヨーロッパ音楽ソフトシェアNo.1\*、  
ドイツ「MAGIX SOFTWARE」社が、  
あらゆる楽器の音を丁寧に収録。

※2024年6月時点、MAGIX SOFTWARE社調べ。

JOYSOUNDが、新サウンド開発のために  
設計した音響スタジオで徹底チューニングし、  
カラオケ専用生音源「X-Leben」を開発。

**X-Leben**



## 基本スペック 最高水準の音質と曲数で全ての人の“歌いたい”を満足させる。

### クラス最高水準の圧倒的楽曲数11.6万曲\*1を搭載。

ヒット曲はもちろん、懐かしの演歌・歌謡曲から中国曲・韓国曲、さらにご当地ソングまでも搭載。幅広い世代の歌を盛り上げる、多彩なジャンルの本人映像も満載で、あらゆるお客様にご満足いただけます。



### テロップ全曲ルビ対応\*2

カラオケテロップの日本語曲の漢字全てにルビを表示。外国の方にもお楽しみいただけるよう、日本語曲のルビをローマ字に設定することも可能です。

### ボーカルアシストでカラオケ歌唱をサポート。

業界最高峰のシンセサイザー技術を駆使したボーカルによる、歌唱サポート機能を搭載。カラオケの練習や、歌い方を忘れてしまった時など様々なシーンで活用いただけるよう、ほぼ全ての日本語曲で対応。



## 機動性 & 音質 あらゆるフロアでの使い易さを実現。



### モニター回転

18.5インチワイド液晶モニターは180度以上回転し、折り畳みが可能。利用シーンに合わせて調整いただけます。

### 大型キャスターでラクラク移動

スムーズな移動に便利な大径150mmのキャスターを採用。毛足の長い絨毯や、ちょっとした段差も簡単に移動できます。

### 高音質スピーカー内蔵

低音と高音のバランスにこだわり、聞く場所を選ばないクリアなサウンドを実現。聞き心地を最重視したスピーカーユニットで、臨場感溢れる贅沢なサウンドを実現します。

## 採点アプリ 人が集う場をさらに盛り上げる採点アプリケーション。

### 分析採点 マスター

歌唱中に音程表示、しゃくり、ビブラートの回数が表示され、ご自分の歌唱をチェックしながら採点することができます。



### いきなり採点

歌っている途中でいつでもボタン一つで採点を楽しめます。



**JS-NXW JOYSOUND WAGON2**

外形寸法: 通常使用時 630(幅)×1,375(高さ)×650(奥行)mm  
モニター収納時 630(幅)×1,065(高さ)×650(奥行)mm  
重量: 約52kg(電源コード含む)

- 電源電圧: AC100V 50/60Hz ●消費電力: 130W(演奏時) ●HDD: 3TB×1基搭載 ●SDカード: 1枚搭載
- 音源: X-Leben ●エフェクト: MTK, 31バンドイコライザー、歌唱アシスト ●生音再生: ステレオ7系統 (1系統: MPEG1 オーディオレイヤー2準拠、6系統: AAC) ●映像: フルHD対応 ●予約曲数: 最大19曲
- キーコントロール: ±6段階、標準 ●スピードコントロール: ±5段階、標準 ●ガイドメロディ: 大、中、小、OFF
- 演奏フェードアウト: 1コーラスカット、2コーラスカット、フルコーラス、後奏カット ●演奏開始: 自動、手動
- 予約: 割り込み予約、キー予約、予約入れ替え、採点モード指定、録音予約、背景映像選択予約 ●エコーバターン7種(オリジナル、ポップス、演歌、バラード、ロック、ヴィンテージエコー、OFF) ●ハウリングキャンセラー: 対応 ●使用回線: 光回線、モバイル(モバイル回線使用時はモバイルアダプタをご利用ください) ●音声出力: 1系統 ●映像出力: 1系統コンポジット ●音声入力: 1系統 ●映像入力: 1系統コンポジット ●マイク入力: 2系統Phoneジャック ●最大出力: 100W ●LAN端子: 1系統 ●USB端子: 1系統 ●サービスコンセント: 非連動1 ●スピーカー: 100W ●インピーダンス: 8Ω ●モニターサイズ: 18.5インチ ●付属品: 音声コード、映像コード 各1本

【主な機能とコンテンツ】

11万曲型 本人映像 ((生音楽曲))

【回線種別】

光 \*3 KDDI LTE KDDI LTE-Lite \*4

【対応端末】

対応機種 (JR-550) 対応機種 (JR-500)

\*1 2024年6月時点、当社調べ。 \*2 アーティストの意向やルビを表示するスペースがない楽曲などについては、非対応となります。 \*3 専用ルーターが必要となります。 \*4 専用通信アダプタが必要となります。 ※一部周辺機器、推奨商品は海外製を含みます。



# JOYSOUND MAX 2



- ハイレゾによる極上のマイクサウンド!
- アリーナサウンド搭載。  
4つのエフェクトから選べてエコー設定も可能。
- 全サウンドが楽器で演奏した  
「カラオケ専用生音源」X-Leben

[主な機能とコンテンツ]

36万曲定 本人映像 ライフ映像 (生音楽曲) うたスキ うたスキ

VIP Room

[対応端末]

JOYPad (JR-P2000)(JR-P1000) 対応 (JR-550)(JR-500)(JR-300(BK))(JR-300)

[回線種別]

光 KDDI LTE KDDI LTE-Lite アナログ

\*1 専用ルータが必要となります。 \*2 専用通信アダプタおよび専用ルータが必要となります。  
\*3 専用通信アダプタが必要となります。 \*4 専用モデムが必要となります。

**JS-FX2 (生産終了) JOYSOUND MAX2**

外形寸法:420(幅)×196(高さ)×237(奥行)mm 重量:約8.5kg(電源コード含む)

●電源電圧:AC100V 50/60Hz ●消費電力:約47W(演奏時)、約23W(電源OFF時) ●HDD:4TB×1基搭載 ●LAN端子:1系統 ●USB端子:3系統(カメラ端子1系統、USB端子2系統) ●映像:フルHD対応 ●付属品:電源コード、音声コード、映像コード 各1本、通気口フィルター

**AP-500(BL) (生産終了) パワーアンプ**

外形寸法:420(幅)×80(高さ)×233(奥行)mm 重量:約5.6kg

●電源電圧:AC100V 50/60Hz ●消費電力:約83W ●最大出力:180W+180W(8ΩJEITA)、240W+240W(4ΩJEITA) ●入力端子:音声入力…ステレオ1系統(ピンジャック)、入力モード切替スイッチ(ノーマル・ピュアダイレクト)、モード切替スイッチ(ステレオ、モノラル) ●出力端子:音声出力…ステレオ1系統(ピンジャック)、スピーカー出力2系統

# JOYSOUND MAX



- 自分で作った曲も、カラオケで歌える  
うたスキミュージックポスト
- 歌唱力を分析。苦手な歌もマスターできる!  
分析採点マスター

[主な機能とコンテンツ]

36万曲定 本人映像 ライフ映像 (生音楽曲) うたスキ うたスキ

VIP Room

[対応端末]

JOYPad (JR-P2000)(JR-P1000) 対応 (JR-550)(JR-500)(JR-300(BK))(JR-300)

[回線種別]

光 KDDI LTE KDDI LTE-Lite アナログ

\*1 専用ルータが必要となります。 \*2 専用通信アダプタおよび専用ルータが必要となります。  
\*3 専用通信アダプタが必要となります。 \*4 専用モデムが必要となります。

**JS-FX (生産終了) JOYSOUND MAX**

外形寸法:420(幅)×196(高さ)×235(奥行)mm 重量:約8.7kg(電源コード含む)

●電源電圧:AC100V50/60Hz ●消費電力:約47W(演奏時)約24W(電源OFF時) ●HDD:4TB×1基搭載 ●LAN端子:1系統 ●USB端子:3系統(カメラ端子1系統、USB端子2系統) ●フルHD対応 ●付属品:電源コード、音声コード、映像コード 各1本、通気口フィルター

**AP-500(BK) (生産終了) パワーアンプ**

外形寸法:420(幅)×80(高さ)×233m(奥行)mm 重量:約5.6kg

●電源電圧:AC100V50/60Hz ●消費電力:約83W ●最大出力:180W+180W(8ΩJEITA)、240W+240W(4ΩJEITA) ●入力端子:音声入力…ステレオ1系統(ピンジャック)、入力モード切替スイッチ(ノーマル・ピュアダイレクト)、モード切替スイッチ(ステレオ、モノラル) ●出力端子:音声出力…ステレオ1系統(ピンジャック)、スピーカー出力2系統

# JOYSOUND 舞 HIBIKI



- 全サウンドが楽器で演奏した  
「カラオケ専用生音源」X-Leben
- 日本語楽曲のほぼ全てに歌唱サポート機能を搭載。  
ボーカルと一緒に歌う事でレパートリーが広がる  
「ボーカルアシスト」

[主な機能とコンテンツ]

23万曲定 本人映像 ライフ映像 (生音楽曲) うたスキ VIP Room

[対応端末]

JOYPad (JR-P2000)(JR-P1000) 対応 (JR-550)(JR-500)(JR-300(BK))(JR-300)

[回線種別]

光 KDDI LTE KDDI LTE-Lite アナログ

\*1 専用ルータが必要となります。 \*2 専用通信アダプタおよび専用ルータが必要となります。  
\*3 専用通信アダプタが必要となります。 \*4 専用モデムが必要となります。

**JS-NX (生産終了) JOYSOUND 響**

外形寸法:420(幅)×196(高さ)×235(奥行)mm 重量:約8.7kg(電源コード含む)

●電源電圧:AC100V 50/60Hz ●消費電力:約44W(演奏時)約23W(電源OFF時) ●HDD:3TB×1基搭載 ●SDカード:1枚搭載 ●LAN端子:1系統 ●USB端子:3系統(USB端子2系統、拡張端子1系統) ●フルHD対応 ●付属品:電源コード、音声コード、映像コード 各1本、通気口フィルター

**AP-500 (生産終了) パワーアンプ**

外形寸法:420(幅)×80(高さ)×233m(奥行)mm 重量:約5.6kg

●電源電圧:AC100V50/60Hz ●消費電力:約83W ●最大出力:180W+180W(8ΩJEITA)、240W+240W(4ΩJEITA) ●入力端子:音声入力…ステレオ1系統(ピンジャック)、入力モード切替スイッチ(ノーマル・ピュアダイレクト)、モード切替スイッチ(ステレオ、モノラル) ●出力端子:音声出力…ステレオ1系統(ピンジャック)、スピーカー出力2系統

# JOYSOUND F1



- 生音も音源も音質が格段に向上。
- 多彩なジャンルの本人出演映像満載。
- 空間が一体となり、誰もが熱くなる  
多彩なアミューズメント。

[主な機能とコンテンツ]

34万曲定 本人映像 ライフ映像 (生音楽曲) うたスキ うたスキ

VIP Room

[対応端末]

JOYPad (JR-P2000)(JR-P1000) 対応 (JR-550)(JR-500)(JR-300(BK))(JR-300)

[回線種別]

光 KDDI LTE KDDI LTE-Lite アナログ

\*1 専用ルータが必要となります。 \*2 専用通信アダプタおよび専用ルータが必要となります。  
\*3 専用通信アダプタが必要となります。 \*4 専用モデムが必要となります。

**JS-F1v (生産終了) JOYSOUND f1**

外形寸法:420(幅)×163(高さ)×265(奥行)mm 重量:約7.5kg(電源コード含む)

●電源電圧:AC100V 50/60Hz ●消費電力:約53W ●HDD:3TB×1基搭載 ●映像:フルHD対応 ●音声出力:4系統(ミキシング・ミュージック、マイク出力、サブ出力、録音出力) ●映像出力:1系統4出力 コンポジット(出力1、出力2、出力3、演奏時)、1系統2出力HDMI端子 ●音声入力:3系統(音声入力1、音声入力2、BGM) ●映像入力:4系統(入力1、入力2、BGV、カメラ)、1系統HDMI端子 ●マイク入力:2系統4端子(2端子:Phoneジャック、2端子:ピンジャック) ●LAN端子:1系統 ●USB端子:2系統 ●付属品:電源コード、音声コード、映像コード各1本

**AP-300 (生産終了) パワーアンプ**

外形寸法:420(幅)×79(高さ)×236(奥行)mm(突起物含む) 重量:約5kg

●電源電圧:AC100V 50/60Hz ●消費電力:約62W ●最大出力:120W+120W(8ΩJEITA)、140W+140W(4ΩJEITA) ●入力端子:音声入力ステレオ1系統 ピンジャック、ピュアダイレクト音声入力ステレオ1系統 ピンジャック、入力モード切替スイッチ(ステレオ、モノラル、ピュアダイレクト) ●出力端子:音声出力ステレオ1系統 ピンジャック、スピーカー出力ステレオ2系統

# JOYSOUND fR



- お客様とのコミュニケーションを  
さらに深める「VIP Room」搭載。
- アクセスポイント不要で、  
キョクナビとの通信が可能。

[主な機能とコンテンツ]

25万曲定 本人映像 ライフ映像 (生音楽曲) うたスキ VIP Room

[対応端末]

JOYPad (JR-P2000)(JR-P1000) 対応 (JR-550)(JR-500)(JR-300(BK))(JR-300)

[回線種別]

光 KDDI LTE KDDI LTE-Lite アナログ

\*1 専用ルータが必要となります。 \*2 専用通信アダプタおよび専用ルータが必要となります。  
\*3 専用通信アダプタが必要となります。 \*4 専用モデムが必要となります。

**JS-FRv (生産終了) JOYSOUND fR**

外形寸法:420(幅)×163(高さ)×265(奥行)mm 重量:約7.5kg(電源コード含む)

●電源電圧:AC100V 50/60Hz ●消費電力:約53W ●HDD:3TB×1基搭載 ●SDカード:1枚搭載 ●LAN端子:1系統 ●USB端子:2系統 ●拡張リモン端子:2系統 ●誤金端子:1系統 ●サービスコンセント:4(運動2、非運動2) ●付属品:電源コード、音声コード、映像コード 各1本

**AP-300 (生産終了) パワーアンプ**

外形寸法:420(幅)×79(高さ)×236(奥行)mm(突起物含む) 重量:約5kg

●電源電圧:AC100V 50/60Hz ●消費電力:約62W ●最大出力:120W+120W(8ΩJEITA)、140W+140W(4ΩJEITA) ●入力端子:音声入力ステレオ1系統 ピンジャック、ピュアダイレクト音声入力ステレオ1系統 ピンジャック、入力モード切替スイッチ(ステレオ、モノラル、ピュアダイレクト) ●出力端子:音声出力ステレオ1系統 ピンジャック、スピーカー出力ステレオ2系統

# JOYSOUND FESTA



**JS-FWP (生産終了) JOYSOUND FESTA**

外形寸法:420(幅)×274(高さ)×380(奥行)mm(突起物含まず)  
重量:約14.5kg(オプション機器の接続などにより増加する場合があります。)

●電源電圧:AC100V 50/60Hz ●消費電力:約190W(サービスコンセント未使用時) ●HDD:2TB×1基搭載 ●エフェクト:10バンドイコライザー ●映像:HD対応 ●予約曲数:最大100曲 ●LAN端子:1系統 ●サービスコンセント:4(運動2、非運動2) ●付属品:電源コード、液晶保護シート、タッチペン、予備Wii U GamePad

[主な機能とコンテンツ]

11万曲定 本人映像 (生音楽曲) 光

[回線種別]

光

**JC-FW1 (生産終了) 専用ラック**

外形寸法:通常使用時 550(幅)×1,460(高さ)×570(奥行)mm  
モニター収納時 550(幅)×1,110(高さ)×570(奥行)mm  
車積時 550(幅)×815(高さ)×570(奥行)mm  
重量:約44.5kg(収納物含まず)

●消費電力:約25W(付属モニター使用時、JS-FWP及び収納部充電器未使用時) ●スピーカー:8cmツイーターコーン型 25cmウーハーコーン型 ●インピーダンス:12Ω ●最大入力:150W(8Ωスピーカー接続時) ●定格入力:100W ●対応機種:JS-FWP ●付属品:ケーブルクランプ、収納物固定用マジックテープ

**(生産終了) Wii U GamePad**

外形寸法:255.4(幅)×133.4(高さ)×41(奥行)mm(突起物含まず)  
重量:約500g(バッテリー、タッチペン含む)

●充電時の最大消費電力:約6.7W ●画面:6.2インチ液晶(画面縦横比:16:9)、タッチスクリーン ●バッテリー持続時間:約3時間~5時間\*1 ●充電時間:約2時間30分 ●付属品:タッチペン

\*1 使用条件により使用時間が短くなることがあります。 ※[Wii U]は、任天堂株式会社の商標です。



# JOYSOUND WAGON



- 幅広い世代の歌を盛り上げる、多彩なジャンルの本人出演映像が満載。
- 生音の音質が飛躍的に向上。

【主な機能とコンテンツ】

11万曲型 本人映像 (生音楽曲)

【回線別】 光 docomo 3G KDDI LTE-Lite

【対応端末】 JR-550 (JR-500) (JR-300) (BK) (JR-300)

\*1 専用ルータが必要となります。 \*2 専用通信アダプタが必要となります。

## JS-WFR 生産終了 JOYSOUND WAGON

外形寸法:通常使用時 630(幅)×1,375(高さ)×650(奥行)mm  
モニター収納時 630(幅)×1,065(高さ)×650(奥行)mm  
重量:約56kg(オプション機器の接続などにより増加する場合があります。)

●電源電圧:AC100V 50/60Hz ●消費電力:約160W ●HDD:3TB×1基搭載 ●エフェクト:MTK、31バンドイコライザー、WAVEサウンド、歌唱アシスト ●映像:フルHD対応 ●予約曲数:最大19曲 ●音声出力:1系統 ●映像出力:1系統コンポジット ●音声入力:1系統 ●映像入力:1系統コンポジット ●マイク入力:4系統 ●最大出力:100W ●LAN端子:1系統 ●サービスコメント:非連動1 ●付属品:SD、電源コード、音声コード、映像コード 各1本

## ナビゲーションシリーズ

# JOYPad キョクナビ

タフになって、どんなシーンでも安心して使える。歌いたい気持ちがあふれだす。

- 耐衝撃タッチパネル
- エラストマー樹脂によるバンパー
- 水漏れ・汚れ、掃除用薬品による劣化にも強い

## JR-P3000 JOYPadキョクナビ

外形寸法:285(幅)×207(高さ)×91(奥行)mm 重量:1,160g(バッテリーを含む)

●タッチパネル方式:10.1インチ型ワイドTFT液晶、静電容量式タッチパネル ●バッテリー:リチウムイオン電池、定格7.5V 4000mAh ●実使用时间:約8時間\*1 ●温度条件:5~35℃ ●湿度条件:45~80% ●無線LAN規格:IEEE802.11a/b/g/n/ac ●周波数:2412~2472MHz、5.18~5.32GHz、5.50~5.72GHz ●RFID規格:ISO/IEC 18092規格に準拠 ●RFID周波数:13.56MHz ●付属品:バッテリー(BT-P2000)、バッテリーカバー

\*1 使用条件により使用時間が短くなる場合があります。

【対応機種】 JOYSOUND X1



# JOYPad キョクナビ

タフになって、どんなシーンでも安心して使える。歌いたい気持ちがあふれだす。

- 強靭なボディで、堅牢性が大きく向上
- 操作性と機能性を追求した、本体設計
- 歌いたい曲がすぐに見つかる画面デザイン・検索機能
- 充実のアプリケーション

## JR-P2000 JOYPadキョクナビ

外形寸法:約285(幅)×207(高さ)×91(奥行)mm 重量:約1,180g(バッテリー含む)

●タッチパネル方式:10.1インチ型ワイドTFT液晶、静電容量式タッチパネル ●バッテリー:リチウムイオン電池、定格7.5V 4000mAh ●実使用时间:8時間\*1 ●通信方式:無線LAN\*2 ●温度条件:5~35℃ ●湿度条件:45~80%(結露なきこと) ●無線LAN規格:IEEE 802.11 a/b/g/n 準拠 ●周波数:2412~2472MHz、5.18~5.32GHz、5.50~5.7GHz ●RFID規格:ISO/IEC 18092規格に準拠 ●RFID周波数:13.56MHz ●付属品:バッテリー(BT-P2000)、バッテリーカバー

\*1 使用条件により使用時間が短くなる場合があります。\*2 ナローバンド回線ではご利用いただけません。

【対応機種】 JOYSOUND MAX GO JOYSOUND MAX 2 JOYSOUND MAX JOYSOUND Ⅱ JOYSOUND Ⅲ JOYSOUND F1 JOYSOUND F1R JOYSOUND F1XR2



# キョクナビ

シンプル&コンパクト JR-500からシートキーの「バックライト」に対応したカラオケ検索端末。

- シートキーの「バックライト」点灯
- シンプルな操作性
- 軽量化による負担軽減
- 防水・防塵に優れた安心の堅牢性

## JR-550 キョクナビ

外形寸法:206(幅)×152(高さ)×76(奥行)mm 重量:約780g(バッテリーを含む)

●タッチパネル方式:7インチ型ワイドTFT液晶、静電容量式タッチパネル ●バッテリー:リチウムイオン電池 ●実使用时间:8時間\*1 ●通信方式:無線LAN ●温度条件:5~35℃ ●湿度条件:45~80% ●無線LAN規格:IEEE 802.11 b/g/n 準拠 ●周波数:2412~2472MHz ●付属品:バッテリー、スタイラスペン

\*1 使用条件により使用時間が短くなる場合があります。

【対応機種】 JOYSOUND X1 JOYSOUND MAX GO JOYSOUND MAX 2 JOYSOUND MAX JOYSOUND Ⅱ JOYSOUND Ⅲ JOYSOUND F1 JOYSOUND F1R JOYSOUND WAGON 2 JOYSOUND WAGON 1



# キョクナビ

シンプル&コンパクト 全世代の使いやすさを追求したカラオケ検索端末。

- シンプルな操作性
- 軽量化による負担軽減
- 安心の堅牢性
- 防水・防塵

## JR-500 生産終了 キョクナビ

外形寸法:206(幅)×152(高さ)×76(奥行)mm 重量:約770g(バッテリーを含む)

●タッチパネル方式:7インチ型ワイドTFT液晶、静電容量式タッチパネル ●バッテリー:リチウムイオン電池 ●実使用时间:8時間\*1 ●通信方式:無線LAN ●温度条件:5~35℃ ●湿度条件:45~80% ●無線LAN規格:IEEE 802.11 b/g/n 準拠 ●周波数:2412~2472MHz ●付属品:バッテリー、スタイラスペン

\*1 使用条件により使用時間が短くなる場合があります。

【対応機種】 JOYSOUND X1 JOYSOUND MAX GO JOYSOUND MAX 2 JOYSOUND MAX JOYSOUND Ⅱ JOYSOUND Ⅲ JOYSOUND F1 JOYSOUND F1R JOYSOUND WAGON 2 JOYSOUND WAGON 1



# JOYSOUND 周辺機器

## アンプリファイア



## AP-600 パワーアンプ

外形寸法:420(幅)×80(高さ)×233(奥行)mm(突起物含む) 重量:約5.6kg

●電源電圧:AC100V 50/60Hz ●消費電力:約83W ●最大出力:180W+180W(8Ω JEITA)、240W+240W(4ΩJEITA) ●入力端子:音声入力ステレオ1系統(ピンジャック)、入力モード切替スイッチ(ノーマル・ビュアダイレクト)、モード切替スイッチ(ステレオ・モノラル) ●出力端子:音声出力ステレオ1系統(ピンジャック)、スピーカー出力2系統



## AP-550 パワーアンプ

外形寸法:約420(幅)×80(高さ)×233(奥行)mm(突起物含む) 重量:約5.6kg

●電源電圧:AC100V 50/60Hz ●消費電力:約83W ●最大出力:180W+180W(8Ω JEITA)、240W+240W(4ΩJEITA) ●入力端子:音声入力ステレオ1系統(ピンジャック)、入力モード切替スイッチ(ノーマル・ビュアダイレクト)、モード切替スイッチ(ステレオ・モノラル) ●出力端子:音声出力ステレオ1系統(ピンジャック)、スピーカー出力2系統



## アンプリファイア



### AP-550 (RD) パワーアンプ

外形寸法:約420(幅)×80(高さ)×233(奥行)mm(突起物含む) 重量:約5.6kg  
 ●電源電圧:AC100V 50/60Hz ●消費電力:約83W ●最大出力:180W+180W(8QJEITA)、240W+240W(4QJEITA) ●入力端子:音声入力ステレオ1系統(ピンジャック)、入力モード切替スイッチ(ノーマル・ピュアダイレクト)、モード切替スイッチ(ステレオ・モノラル) ●出力端子:音声出力ステレオ1系統(ピンジャック)、スピーカー出力2系統



### AP-500 (BL) 生産終了 パワーアンプ

外形寸法:約420(幅)×80(高さ)×233(奥行)mm(突起物含む) 重量:約5.6kg  
 ●電源電圧:AC100V 50/60Hz ●消費電力:約83W ●最大出力:180W+180W(8QJEITA)、240W+240W(4QJEITA) ●入力端子:音声入力ステレオ1系統(ピンジャック)、入力モード切替スイッチ(ノーマル・ピュアダイレクト)、モード切替スイッチ(ステレオ・モノラル) ●出力端子:音声出力ステレオ1系統(ピンジャック)、スピーカー出力2系統



### AP-500 (RD) 生産終了 パワーアンプ

外形寸法:約420(幅)×80(高さ)×233(奥行)mm(突起物含む) 重量:約5.6kg  
 ●電源電圧:AC100V 50/60Hz ●消費電力:約83W ●最大出力:180W+180W(8QJEITA)、240W+240W(4QJEITA) ●入力端子:音声入力ステレオ1系統(ピンジャック)、入力モード切替スイッチ(ノーマル・ピュアダイレクト)、モード切替スイッチ(ステレオ・モノラル) ●出力端子:音声出力ステレオ1系統(ピンジャック)、スピーカー出力2系統



### AP-500 (BK) 生産終了 パワーアンプ

外形寸法:約420(幅)×80(高さ)×233(奥行)mm(突起物含む) 重量:約5.6kg  
 ●電源電圧:AC100V 50/60Hz ●消費電力:約83W ●最大出力:180W+180W(8QJEITA)、240W+240W(4QJEITA) ●入力端子:音声入力ステレオ1系統(ピンジャック)、入力モード切替スイッチ(ノーマル・ピュアダイレクト)、モード切替スイッチ(ステレオ・モノラル) ●出力端子:音声出力ステレオ1系統(ピンジャック)、スピーカー出力2系統



### AP-300 生産終了 パワーアンプ

外形寸法:420(幅)×79(高さ)×236(奥行)mm(突起物含む) 重量:約5kg  
 ●電源電圧:AC100V 50/60Hz ●消費電力:約62W ●最大出力:120W+120W(8QJEITA)、140W+140W(4QJEITA) ●入力端子:音声入力ステレオ1系統(ピンジャック)、ピュアダイレクト音声入力ステレオ1系統(ピンジャック)、入力モード切替スイッチ(ステレオ・モノラル・ピュアダイレクト) ●出力端子:音声出力ステレオ1系統(ピンジャック)、スピーカー出力2系統

## スピーカー



### CS-H03 (II) スピーカー(中)

外形寸法:463(幅)×246(高さ)×262(奥行)mm 重量(1本):約7.6kg  
 ●外形寸法:463(幅)×246(高さ)×262(奥行)mm ●重量(1本):約7.6kg ●インピーダンス:8Ω ●最大入力:400W ●定格入力:180W ●再生周波数帯域:40Hz~40,000Hz ●スピーカー方式:3ウェイ4スピーカーバスレフ方式 ●ウーファー:20cmコーン型 ●ツイーター:7.7cmコーン型 ●スーパートウィーター:2.7cm/バランスドーム型



### CS-H02 (II) スピーカー(小)

外形寸法:410(幅)×246(高さ)×238(奥行)mm 重量(1本):約6.6kg  
 ●外形寸法:410(幅)×246(高さ)×238(奥行)mm ●重量(1本):約6.6kg ●インピーダンス:8Ω ●最大入力:300W ●定格入力:120W ●再生周波数帯域:40Hz~40,000Hz ●スピーカー方式:3ウェイ4スピーカーバスレフ方式 ●ウーファー:16cmコーン型 ●ツイーター:7.7cmコーン型 ●スーパートウィーター:2.7cm/バランスドーム型

## スピーカー



### CS-H01 スピーカー(ミニ)

外形寸法:234(幅)×183(高さ)×176(奥行)mm 重量(1本):約3.5kg

●外形寸法:234(幅)×183(高さ)×176(奥行)mm ●重量(1本):約3.5kg ●最大入力:200W ●インピーダンス:8Ω ●定格入力:60W ●再生周波数帯域:70Hz~40,000Hz ●スピーカー方式:3ウェイ3スピーカーバスレフ方式 ●ウーファー:12cmコーン型 ●ツイーター:7.7cm ●スーパートウィーター:2.7cm



### CSW-01 サブウーファー

外形寸法:437(幅)×202(高さ)×328(奥行)mm 重量:約9.1kg

●電源電圧:専用ACアダプタ(24V 2.7A) ●最大出力:50W(4QJEITA) ●入力端子:音声入力ステレオ1系統(ピンジャック)、音質モード切替スイッチ(ストレート・スタンダード・ワイド) ●位相切替スイッチ:0°(正)/180°(逆)

## マイク・アクセサリ



### WM-650/WM-650-RD/WM-650-GD デジタルコンデンサーマイク

外形寸法:φ57(最大直径)×243(長さ)mm 重量:約330g(専用ニッケル水素電池を含む)

●送信周波数:2MHz帯:1ch 2.06MHz、2ch 2.56MHz、3MHz帯:3ch 3.20MHz、4ch 3.70MHz ●付属品:専用ニッケル水素電池、チャンネル識別リング(2種類 緑・赤) ※音質切替/IR出力切替機能付き

### WT-6500 デジタルワイヤレスマイクレシーバー

外形寸法:159(幅)×49(高さ)×129(奥行)mm 重量:約545g

●消費電力:4.5W ●受信方式:ダイレクトサンプリング方式 ●チャンネル数:4チャンネル ●出力レベル:マイク45mV(変調度 24KHz dev. VOL MAX時)、ライン200mV(VOL MAX時) ●電源:DC24V、500mA ●付属品:ACアダプタ(AC-WT6500)、受光センサー(WS-D5)、接続ケーブル(RCA-RCA プラグ 白/赤 各1本)、受光センサー取付けネジ

### WS-D5 受光センサー

外形寸法:77(幅)×55(高さ)×24(奥行)mm 重量:130g

### WM-630 赤外線ワイヤレスマイク

外形寸法:φ60(最大直径)×254(長さ)mm 重量:約325g(専用ニッケル水素電池含む)

●送信周波数:2MHz帯:Ach/2.06MHz、Bch/2.56MHz、4MHz帯:Ach/4.55MHz、Bch/4.95MHz ●付属品:専用ニッケル水素電池、チャンネル識別リング(2種類 緑・赤) ※音質切替/IR出力切替機能付き

### WM-620 生産終了 赤外線ワイヤレスマイク

外形寸法:φ60(最大直径)×254(長さ)mm 重量:約325g(専用ニッケル水素電池含む)

●送信周波数:2MHz帯:Ach/2.06MHz、Bch/2.56MHz、4MHz帯:Ach/4.55MHz、Bch/4.95MHz ●付属品:専用ニッケル水素電池、チャンネル識別リング(2種類 緑・赤) ※音質切替/IR出力切替機能付き

### WM-870 小電力ワイヤレスマイク

外形寸法:φ60(最大直径)×244(長さ)mm 重量:約320g(専用ニッケル水素電池含む)

●電源:DC2.4V~3.0V(付属の専用ニッケル水素電池、または、市販単3形乾電池) ●使用マイク:単一指向性ダイナミック型 ●送信周波数:806.125~809.750MHz(125KHz間隔、30チャンネル) ●空中線電力:H-10mW、L-2.5mW ●連続使用時間:約10時間 ●付属品:専用ニッケル水素電池、チャンネル識別リング(4種類:金・銀・赤・青)

### MCH-01 ワイヤレスマイク充電器

外形寸法:146(幅)×110(高さ)×72(奥行)mm 重量:約470g

●消費電力:11.5VA ●特徴:BMBブランドのワイヤレスマイク全てに充電に対応(但し、小電力ワイヤレスマイクは別売のスペーサーが必要) ●付属品:ACアダプタ、電源ケーブル

### WT-6200 赤外線ワイヤレスマイクレシーバー

外形寸法:160(幅)×44(高さ)×151(奥行)mm 重量:約505g

●消費電力:5.4W ●受信方式:スーパーヘテロダイン方式 ●チャンネル数:2チャンネル ●出力レベル:マイク55mV(変調度 24KHz dev. VOL MAX時)、ライン300mV(VOL MAX時) ●電源:DC10.5V、500mA ●付属品:ACアダプタ(AC-WT6000)、受光センサー(WS-H5、WS-H10)、接続ケーブル、取付金具

### WT-8700 小電力ワイヤレスマイクレシーバー

外形寸法:420(幅)×52(高さ)×234(奥行)mm 重量:約2.7kg

●消費電力:約13W ●対応マイク:WM-870、WM-860、WM-850 ●受信方式:ダブルスーパーヘテロダイン ●チャンネル数:2チャンネル ●ダイバーシティ方式:2レシーバー ●出力レベル:マイク270mVrms(3.3KΩ終端24KHz変調) ●付属品:アンテナ、接続ケーブル、アンテナ延長ケーブル、取付金具、クランプ、充電器(MCH-01、スペーサー)、ACアダプタ



## マイク・アクセサリ

### 赤外線ワイヤレスマイクシステム

#### IM-72 セット(2MHz帯)



レシーバー (IS-72R)

充電器 (IS-71B)

マイク (IM-72)

#### IM-73 セット(3MHz帯)



レシーバー (IS-73R)

充電器 (IS-71B)

マイク (IM-73)

#### IM-72/73 赤外線ワイヤレスマイク

外形寸法:φ56(最大直径)×223(長さ)mm 重量:約275g(専用ニッケル水素電池含む)

●指向特性:単一指向性 ●搬送波周波数:IM-72 Ach/2.06MHz、Bch/2.56MHz、IM-73 Ach/3.2MHz、Bch/3.7MHz ●赤外線波長:870±30nm ●付属品:専用ニッケル水素電池 HR15/101(1900mAh)  
※チャンネル識別リング IM-72:黄/緑、IM-73:赤/青

#### IS-72R/73R 赤外線ワイヤレスマイクレシーバー

外形寸法:130(幅)×38(高さ)×131(奥行)mm 重量:約344g

●チャンネル数:2チャンネル ●出力レベル:マイク -45dBV(VOL MAX時)、ライン 30dBV(VOL MAX時) ●電源:DC12V、500mA ACアダプタ(AD-LL1205AR・JEITA規格 RC5320A 極性統一形プラグ) ●付属品:ACアダプタ(AD-LL1205AR)、木ネジ×2、マジックテープ1組、2.0m接続ケーブル×2、RCAピンプラグ-RCAピンプラグ、変換プラグ(RCAピンプラグ-フォンプラグ)、受光ユニット用ケーブル(10m)

#### IS-71B 赤外線ワイヤレスマイク用充電器

外形寸法:151(幅)×80(高さ)×70(奥行)mm 重量:約370g

●消費電力:6.5W(充電中) ●電源:DC12V、500mA(ACアダプタ使用) ●充電出力:DC3.5V、400mA×2 ●充電時間:約5.5時間(当社ニッケル水素電池HR15/101(1900mAh)の場合) ●付属品:ACアダプタ(AD-SL1205AO)

#### IU-72/73 受光ユニット

外形寸法:38(幅)×34(高さ)×70(奥行)mm 重量:約36g

●ケーブル長:20m ●付属品:木ネジ×2、貼り付け板、受光ユニット取り付け金具

## ナビゲーションシリーズ



#### JR-P2000BC(単体)/JR-P2000BC-Z(連結セット) JOYPadキョクナビクレードル

外形寸法:265(幅)×45(高さ)×114(奥行)mm 重量:約390g(ACアダプタ、電源ケーブル除く)

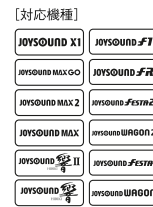
●電源電圧:AC100V 50/60Hz ●温度条件:5~35℃ ●湿度条件:45~80% ●使用方法:据置き・壁掛け兼用 ●付属品:ACアダプタ、電源ケーブル(JR-P2000BC)、DCプラグケーブル(JR-P2000BC-Z)

#### JR-300BC(単体)/JR-300BC-Z(連結セット) バッテリーチャージャー

外形寸法:203(幅)×88(高さ)×103(奥行)mm 重量:約670g

●電源電圧:AC100V 50/60Hz ●温度条件:5~35℃ ●湿度条件:45~80% ●使用方法:据置き・壁掛け兼用 ●付属品:ACアダプタ、電源ケーブル(JR-300BC)、DCプラグケーブル(JR-300BC-Z)、壁掛け用アタッチメント

## リモコン機器



#### JR-90 選曲リモコン

外形寸法:約83(幅)×215(高さ)×33(奥行)mm 重量:約240g(電池含む)

●付属品:単3電池×2本

※JOYSOUND FETSTAをご利用の際は、赤外線リモコンアダプタ[CT-IRKEY]が必要となります。

#### CT-IRKEY 赤外線リモコンアダプタ

外形寸法:50(幅)×26(高さ)×60.4(奥行)mm(突起物含まず) 重量:約60g

●付属品:USB-miniUSBケーブル、設置用粘着シート

※JOYSOUND FETSTAに有線LANで接続する場合は、USB-HUB(BHB-4U2A11WHC)が必要となります。

#### JR-H02 赤外線リモコン

外形寸法:約40(幅)×19(厚み)×159(長さ)mm 重量:約95g

●付属品:電源/単4電池×2本、ストラップ

## アクセサリ



#### GB-10 セッションボックス

外形寸法:296(幅)×48(高さ)×104(奥行)mm 重量:900g(L型取り付けアングルを含む)

●消費電力:80mA ●電源:DC+5V(USB/バスパワー) ●最大入力:INPUT1 +12dBu、INPUT2 +12dBu、INPUT3 +10dB(VOLUMEつまみ=10のとき)、INPUT4 +10dB ●入力インピーダンス:INPUT1 1MΩ±10%、INPUT2 1MΩ±10%、INPUT3 7kΩ±10%(VOLUMEつまみ=10のとき)、INPUT4 18kΩ±10% ●最大出力:OUTPUT1 +12dBu、OUTPUT2 +12dBu、OUTPUT3 +10dB ●周波数特性:20Hz~20kHz(±1.0dB) ●付属品:音声ケーブル(RCAピンプラグ-RCAピンプラグ×2)、USBケーブル、ケーブルクランプ、L型取り付け金具、アングル取り付け用ネジ(木ネジ 4×12mm)×4



#### BM-3 SDカード

●専用バックアップ用SDカードです。(市販のSDカードはご利用いただけません。)



#### BR-ES2 ブロードバンドルータ(エッジサーバー)

外形寸法:330(幅)×58(高さ)×171(奥行)mm 重量:約2.4kg(付属品含まず)

●温度条件:5~40℃(使用時) ●湿度条件:20~80%(結露なきこと) ●付属品:ACアダプタ、ACコード

※機種ごとの設定が必要となります。※ご利用の際は、別途、Einy網利用料が発生いたします。

#### WAB-S733MI JOYSOUND FreeWi-Fi用無線LANアクセスポイント

外形寸法:93(幅)×23.5(高さ)×70(奥行)mm 重量:本体 約90g

●消費電力:約5.8W ●温度条件:0~40℃ ●湿度条件:10~95%(結露なきこと) ●準拠規格・周波数等:IEEE802.11ac/n/a/g/b ●付属品:取付ネジ類、ACアダプタ



#### EZDHB-USB 動画カメラ

外形寸法:125(幅)×123(高さ)×142(奥行)mm 重量:約500g

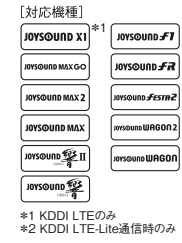
●付属品:壁掛け取り付けネジ、ステッカー



#### BR-ES10 ブロードバンドルータ(エッジサーバー)

外形寸法:200(幅)×205(高さ)×319(奥行)mm 重量:約7.5kg(付属品除く)

●温度条件:5~40℃(使用時) ●湿度条件:20~80%(結露なきこと) ●付属品:ACアダプタ、電源コード(長さ約1.8m) ●機器は無料貸出(別途、Einy網利用料が発生)



#### CPTrans-ME-X 通信アダプタ

外形寸法:105(幅)×27(高さ)×60(奥行)mm(突起物含まず) 重量:本体約87g

●内容:本体、ACアダプタ、LANケーブル、取扱説明書(保証条件記載)、アンテナ端子保護キャップ、USB端子保護キャップ、注意点のご案内

※[CPTrans-ME-X]は内蔵アンテナを使用する。外付けのアンテナは使用しません。 ※[KDDI LTE 配信サービス]を利用するには、別途LTE通信料が発生します。



#### Archer C80 無線LANアクセスポイント

外形寸法:215(幅)×32(高さ)×117(奥行)mm

●温度条件:0~40℃ ●湿度条件:10~90%(結露なきこと) ●FreeWi-Fi用SSID設定可能



## アクセサリ



### EHC-G05MN-HJW 1000BASE-T対応スイッチングハブ(5ポート) エレコム製

外形寸法:約127.5(幅)×約83.6(高さ)×約30(奥行)mm(本体のみ) 重量:本体 約270g

●温度条件:0~50℃ ●湿度条件:10~90%(結露なきこと) ●付属品:専用AC電源ケーブル(2ピン,約1.8m):1本、安全にお使いいただくために:1枚

※ゴム足・マグネットは出荷時に製品本体に取り付けてあります。



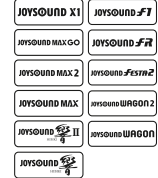
### EHC-G08MN2-HJW 1000BASE-T対応スイッチングハブ(8ポート) エレコム製

外形寸法:約171.5(幅)×約83.6(高さ)×約30(奥行)mm(本体のみ) 重量:約425g

●温度条件:0~50℃ ●湿度条件:10~90%以下(結露なきこと) ●付属品:専用AC電源ケーブル(2ピン,約1.8m):1本、安全にお使いいただくために:1枚 ※ゴム足・マグネットは出荷時に製品本体に取り付けてあります。



[対応機種]



### LBM-1000 コインボックス

外形寸法:143(幅)×242(高さ)×260(奥行)mm 重量:約5kg

●電源:DC24V 1.9A ●使用紙幣:1,000円、2,000円札専用 ●使用硬貨:100円硬貨専用 ●選曲可能曲表示:数字2ケタ(最大99) ●アクセサリ:コインメモリーON/OFFスイッチ、1/2曲切替スイッチ、クレジットサービススイッチ、メモリークリアスイッチ、曲/6分(タイマー)切替スイッチ ●付属品:ACアダプタ、金庫キー×2、取り付けビス×2、取扱説明書

※2024年7月発行の新紙幣には非対応となります。

## システムラック・壁掛け金具

### JC-03 システムラック

外形寸法:490(幅)×840(高さ)×428(奥行)mm 重量:約22.7kg

●セッションボックス(GB-10)、サブウーファー(型番:CSW-01)収納可能 ●付属品:転倒防止ワイヤー2本

[コマンド]



[アンプ]

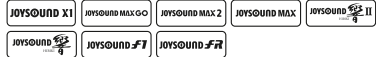


### JC-02 システムラック

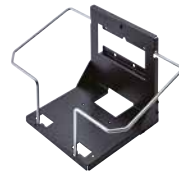
外形寸法:490(幅)×926(高さ)×329(奥行)mm 重量:約24kg

●セッションボックス(GB-10)収納可能 ●付属品:転倒防止ワイヤー2本

[コマンド]



[アンプ]



[対応機種]



### JR-PWMB01 キョクナビ用壁掛け金具

外形寸法:303(幅)×165(高さ)×173(奥行)mm 重量:約650g

●使用方法:壁掛け兼用 ●付属品:壁掛け取付用ネジ、クレードル固定用ネジ

## コマンド/ナビゲーションシリーズ 対応表

コマンド ナビ	JS-FX10	JS-NX10	JS-FX5	JS-FX2	JS-FX	JS-NX2	JS-NX	JS-F1v JS-F1	JS-FRv JS-FR	JS-H1W JS-H1	JS-NXW	JS-WFR
JR-P3000	○	○										
JR-P2000			○	○	○	○	○	○	○	○		
JR-550	○	○	○	○	○	○	○	○	○		○	○
JR-500	○	○	○	○	○	○	○	○	○		○	○

※機種設定変更が必要な場合もございます。

### ■電波に関するご注意 対象機種:JOYSOUND X1 (JS-FX10/JS-NX10)

この機器の使用周波数帯では、電子レンジなどの産業・科学・医療用機器のほか工場の製造ライン等で使用されている移動体識別用の構内無線局(免許を要する無線局)および特定小電力無線局(免許を要しない無線局)並びにアマチュア無線局(免許を要する無線局)が運用されています。

- この機器を使用する前に、近くで移動体識別用の構内無線局および特定小電力無線局並びにアマチュア無線局が運用されていないことを確認してください。
- 万一、この機器から移動体識別用の構内無線局に対して有害な電波干渉の事例が発生した場合には、速やかに使用周波数を変更するか、または電波の発射を停止した上、下記連絡先にご連絡頂き、混信回避のための処置等(例えば、パーティションの設置など)についてご相談してください。
- その他、この機器から移動体識別用の特定小電力無線局あるいはアマチュア無線局に対して有害な電波干渉の事例が発生した場合など何かお困りのことが起きたときは、次の連絡先へお問い合わせください。

連絡先:株式会社エクシング TEL(03)6848-5016

### 電波の種類と干渉距離

2.4 DS4/OF4	[2.4]: 2.4GHz帯を使用する無線設備を表す。 [DS]: 変調方式がDS-SS方式であることを表す。 [OF]: 変調方式がOFDM方式であることを表す。 [4]: 想定される干渉距離が40m以下であることを表す。 [___]: 全帯域を使用し、かつ、移動体識別装置の帯域を回避可能であることを意味する。
-------------	---

### ■無線モジュール内蔵について

この製品は、日本電波法に基づき認証された無線モジュールを搭載しております。