

JOYSOUND X1



無限にひろがる、 カラオケの常識を超えた エンターテインメント体験。

カラオケ「機能」をアップグレードするだけでなく、
カラオケ「体験」そのものをイノベーションさせていく。

オンライン通信で無限にひろがり続ける、
歌う、聴く、観る以上のワクワクとドキドキ。

カラオケの常識を超えた
新しいエンターテインメント体験が、今、はじまる。

JOYSOUND X1



PLAY! NEW (X).

ただ、歌うことだけが、カラオケではない。
踊る、叫ぶ。 笑う、ハジける。 出会う、好きになる。
そうやって、カラオケはいつも人と人をつないでくれる。

Social Entertainment Space

それは、カラオケが持つ「つながる」価値を拡張した、
新しいエンターテインメント・プラットフォーム。

カラオケのある「空間」同士をオンラインでつなぐことで、
人と人、人と体験をつなぎ、
新しい友人や趣味、遊びや学びに出会わせてくれる。

訪れるたびに、新しいワクワクに出迎えられ、
未知なるドキドキにつながる。

カラオケの常識を超えた、新しいエンターテインメントで、
日本をもっと笑顔に、元気にしていきたい。

カラオケを「歌える」部屋から、
あたらしさに溢れる「遊べる」パークへ。

X PARK



1 離れた場所でもココロつながる オンラインエンターテインメント

憧れの人と交流できる！



好きなアーティスト・VTuberなどの参加したいイベントをX PARK予約サイトから予約し、お近くの対象カラオケ店舗から参加いただけます。

開催事例

アイドルやアーティストとの交流会、VTuberのライブなど

離れていても一緒に楽しめる！



事前に作成したQRコード※1を使って、離れたカラオケ空間をオンライン上でつなぎ、一緒に盛り上がるができるサービスです。



遠方の家族や友達、推し活仲間とカラオケしたりそれぞれの活用法で、カラオケ空間をさらに楽しい場所に拡張します。

※1: QRコードはX PARK予約サイトから発行することが可能です。

カラオケでボーカルレッスンが受けられる！



カラオケ空間で誰でも気軽に楽しめる「オンラインボーカルレッスン」。プロ講師による歌唱力のレベルに合わせたマンツーマンレッスンや、採点で高得点を目指したい方などさまざまなカリキュラムをご用意しています。

※コンテンツの権利状況によって、一部のコンテンツは演奏できない場合がございます。

2 空間を最高に盛り上げる！ コミュニケーションエンターテインメント

カラオケルームをさらに盛り上げる！



カラオケルームでバラエティ番組のような「早押しクイズ」が楽しめます。JOYPadキョクナビに表示されたQRコードをスマートフォンで読み込むだけで、カンタン操作で楽しめます。合計6ジャンル、JOYSOUNDオリジナル問題を含む全1万問程度のクイズを用意しています。



1シナリオは約60分。JOYSOUND限定シナリオをはじめ、多彩な物語に秘められた謎を解き明かそう。



みるハコ

多彩なジャンルの映像コンテンツを独自の配信インフラ「Einy」※1で提供

ライブ会場の熱気と興奮をリアルに！ カラオケルームが熱狂空間になる！

ライブイベントの生中継や音楽ライブ・映画・アニメのアーカイブ映像を配信



豊富な
コンテンツを毎月
続々配信！



RecTV for JOYSOUND

レコチョクが提供する公式ミュージックビデオ



ミュージック
ビデオ

48,000曲以上が観放題!!



新曲から
定番曲まで
多数配信！

※1 Einyはブラザー工業が開発した大容量コンテンツを配信するシステムです。 ※2 2025年11月時点。

※ 公式ミュージックビデオ観放題サービス「RecTV Powered by レコチョク」及び「RecTV for JOYSOUND」は、株式会社レコチョクが提供するサービスです。
※ 「レコチョク」及び「RecTV」は株式会社レコチョクの登録商標です。 ※ 通信回線、プロバイダの契約状況によっては一部ご利用いただけないコンテンツもございます。

3 正統進化で臨場感・歌いやすさUP カラオケエンターテインメント

X-Leben II

「カラオケ専用生音源」で臨場感と心地よさを



JOYSOUNDが開発したカラオケ専用生音源「X-Leben」に新たな生音源を追加した「X-Leben II」を搭載。

日本フィルハーモニー交響楽団が擁する世界で活躍する奏者の演奏を音源化し、自社スタジオでピアノ・ギター・ドラム等を新規追加。生楽器音色のクオリティ向上に加え、最新のPOPSで使われている音源バリエーションや現代的なエフェクトも追加。歌いやすさが更にアップしました。

日本フィルハーモニー交響楽団 1956年6月に故渡邊暁雄を中心に創立。首席指揮者ピエタリ・インキネン、首席客演指揮者カーチン・ウォン(2023年9月から首席指揮者)、桂冠指揮者兼芸術顧問アレクサンドル・ラザレフ、桂冠名誉指揮者小林研一郎、フレンド・オブ・JPO(芸術顧問)広上淳一という充実した指揮者陣を中心に演奏会を行い、“音楽を通して文化を発信”している。

マイク／パワーアンプ

デジタルサウンドを際立たせる

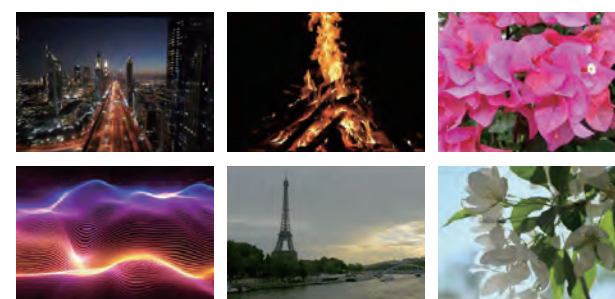


声の返りの早さで、歌いやすさを劇的に向上させるワイヤレスデジタルコンデンサーマイク(WM-650)と、デジタルサウンドに特化したチューニングのパワーアンプ(AP-600)もご用意。カラオケ専用生音源「X-Leben II」の臨場感と、歌いやすさをさらに感じていただけます。

▶詳細はP.13を参照

4K映像／テロップ

歌いやすさをさらに追求



多様なロケーションに適したギャラリー映像を、4K高画質で60本新規搭載。テロップも、フォントの種類や幅等の改善により視認性を向上させ、より見やすく、歌いやすくなりました。

※イメージ

曲数も採点もさらに充実、歌う楽しさもっとひろがる

歌いたい曲が見つかる



業界トップ **43**万曲以上※1

最新ヒットチャートはもちろん、

希少なアーティストの楽曲や懐かしのあの曲、人気アニメソング、ボーカロイド™まで、

幅広いジャンルから膨大な曲をラインアップ。

曲数No.1※1のJOYSOUNDなら、歌いたい曲がきっと見つかります。

※1 2025年11月時点、当社調べ。 ※ご利用されるお部屋の環境や設定によって、一部機能をご利用いただけない場合がございます。

うたスキ ミュージックポスト

自分で作った楽曲やプロモーションビデオをお手持ちのパソコンからアップロード・配信するだけで、その曲をお店で歌ったり、みんなで視聴してお楽しみいただけます。「うたスキ ミュージックポスト」で曲数はまさに無限大へ。

さらに高性能になった採点機能



約600万件に及ぶデータの中から、上手に聞こえる歌に共通したポイントを解析。人が感じた点数に近い採点が可能なAIによる採点機能「分析採点AI」に、プロボイストレーナーによる採点実績を学習させ、より自然な歌唱で高得点が出るように進化。歌うま要素を組み合わせ、AIが総合的に判断したボーナス点が追加されます。



歌唱区間ごとにAIが歌うま要素を解析。上手く歌うほど、ゲージが長く伸びます。



従来の採点要素に、歌うま要素を組み合わせ、AIが総合的に判断するAIボーナス点が加わりました。



全国のカラオケユーザーと歌の上手さを競う「全国採点グランプリ」。自分の月間BEST10の点数を合計した総得点で、日本一のカラオケ王者を決める「グランプリ」ステージ。順位は歌っている間もリアルタイムで更新され、高順位を獲得するほど、豪華な演出のランキング発表が待っています。



全国の順位以外にも、都道府県別のランキングや、過去の自分の記録との比較もできます。

歌うだけでなく、観ても楽しい本人映像

幅広いラインアップの本人映像が、続々登場！

人気アーティストの 本人出演映像が満載！

アーティストが出演する本人映像やLIVE映像など、カラオケで
人気ある楽曲を重点的にラインアップ。
最新のアーティストの映像も、続々配信予定です。

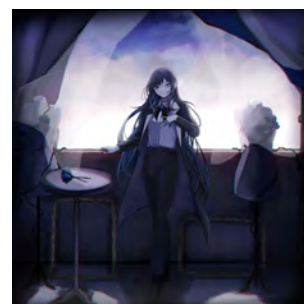
JOYSOUND限定
本人出演映像も！



あいみょん



新しい学校のリーダーズ



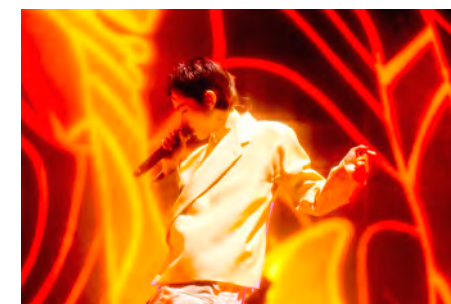
Ado



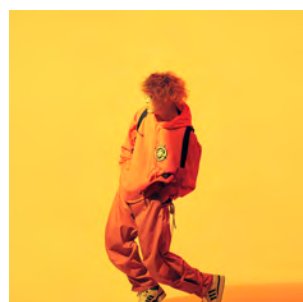
Official髭男dism



Saucy Dog



菅田将暉



Vaundy



back number



Mrs. GREEN APPLE



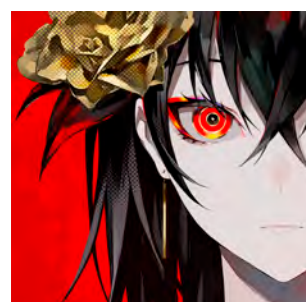
優里



YOASOBI



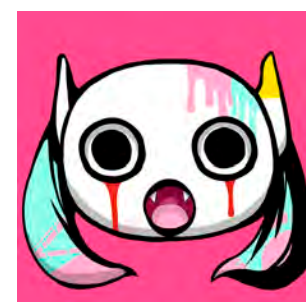
米津玄師



Kanaria



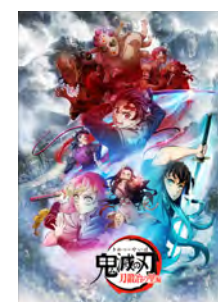
DECO*27



ピノキオピー



hololive IDOL PROJECT
© 2016 COVER Corp.



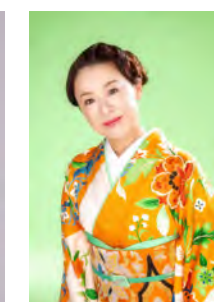
テレビアニメ
「鬼滅の刃」刀鍛冶の里編
©KG/S, A, U



石川さゆり



五木ひろし



岩本公水



山内恵介

使いやすく、歌いやすい 充実の周辺機器

タブレット型カラオケ検索端末

オプション

JOYPad キョクナビ (JR-P3000)



スタンドポジション

JR-P2000の堅牢さはそのままに、UIをバージョンアップ。従来の縦横スライドの操作感を維持しながら、サイドメニューを搭載することで、さらに使いやすくなりました。おすすめのコンテンツや楽曲情報をバナーで効果的にPRし、幅広い利用を促します。

デジタルコンデンサー マイク (WM-650)

オプション

※対応機種:JOYSOUND X1/JOYSOUND MAX GO



レシーバー (WT-6500)

高感度でクリアな音質のコンデンサーマイクを採用することにより原音を忠実に再現します。デジタル端子※に接続いただくことで、デジタル伝送により音の立ち上がりが早くなり、より気持ちの良い歌い心地を実現します。黒、ワインレッド、シャンパンゴールドの3色のカラーバリエーション。

キョクナビ

オプション

(JR-600)



全世代に優しい設計、メニュー構成で、誰にでもわかりやすく使いやすい操作性となっています。

パワーアンプ (AP-600)

オプション



パワーアンプAP-550のハイレゾ対応を踏襲したハイレゾモデルのパワーアンプです。JOYSOUND X1の最大の特徴であるX-LebenⅡのリッチなサウンドと、デジタルマイクの歌い心地を最大限に活かしたチューニングとなっています。

歌うことが楽しくなる 会員サービス

うたスキ
JOYSOUND



「うたスキ」は、歌うことが大好きなカラオケファンのための会員サービス。以前歌った曲の履歴やお気に入りの曲を自分だけの「マイルーム」に保存できるので、カラオケ店で歌いたい曲をすぐ選ぶことができます。

利用手順

うたスキの会員登録はかんたん！
スマートフォンでQRコードを読み取り、パスワードや生年月日を入力するだけで登録が完了。
※ IC携帯/ICカードがなくても会員登録(無料)は可能です。



スマートフォン専用アプリ

キョクナビ

App Store/Google Playで

キョクナビ

検索

iOS/Android™ 対応

ダウンロード無料



自分のスマートフォンで、カラオケがもっと便利に、もっと楽しくご利用いただけます。

- ①スマートフォンで曲の検索・予約
- ②好きな動画や写真をカラオケ背景に「スマホでフォト送信」「スマホでムービー送信」
- ③お気に入りアーティストの楽曲配信情報をお知らせ
- ④お気に入りの曲やアーティスト、予約りれきも保存できる
- ⑤カラオケの思い出シェア機能「マイメモリー」
- ⑥採点結果が自動で届く「スマホで分析採点AI+」※
- ⑦楽器アプリ「いますぐミュージシャン」(iOSのみ)

※ご利用には、アプリで「うたスキ」にログインされている必要があります。



JOYSOUND
Free Wi-Fi

JOYSOUNDの対象ルームでは、スマートフォン専用のWi-Fiサービスを無料でご提供。インターネットを利用した機能が快適にご利用いただけます。

※本アプリのダウンロード・ご利用の際の通信料は、お客様の負担となります。 ※一部のサービスはご利用できる機種が限定されます。

カラオケを超えたエンタメ体験

安心品質の

日本製



高画質 美しい映像

アーティストの本人出演映像やライブ映像などを、高画質で鑑賞できるフルHD規格に準拠。さらに、4K映像にも対応し、4K画質のギャラリー映像60本を搭載しました。

大画面 10.1インチの大型タッチパネル

大きく見やすいワイド液晶タッチパネルを搭載。曲検索のテンキー予約、各種設定などのダイレクト操作が可能です。演奏中の曲のキーやスピードの確認、ガイドメロディ・ガイドボーカルなど幅広い機能を操作できます。

利便性 フロントマイク端子増設

フロントマイクを増設し2系統に。フロントマイク端子と、背面マイク端子のボリュームを個別に設定することが可能です。

利便性 使いやすい操作パネル

機器と操作者の位置関係を考慮し、操作パネルを10度傾けました。操作パネルが操作者の正面に来るように設計することで、ハードウェアキーの操作感も向上しています。

拡張性 前面にHDMI®入力端子を装備

アクセスしやすいコマンド前面にHDMI®入力端子を装備。使い勝手を向上しました。さらに「パススルー」モードを追加、高品質・低遅延で外部機器をミラーリングできます。



正面



背面



コマンド JS-FX10

●外形寸法:約420(幅)×196(高さ)×249(奥行)mm ●重量:約9kg(電源コードを含む) ●電源電圧:AC100V 50/60Hz ●消費電力:約45W(演奏時)、約26W(電源OFF時) ●HDD:2TB×1基 搭載 ●音源:X-Leben II ●エフェクト:MTK、31バンドイコライザー ●生音再生:ステレオ7系統(1系統:MPEG1 オーディオレイヤー2準拠、6系統:AAC) ●映像:4K対応 ●予約曲数:最大19曲 ●キーコントロール:±6段階、標準 ●スピードコントロール:±5段階、標準 ●ガイドメロディ:大、中、小、OFF ●演奏フェードアウト:1コーラスカット、2コーラスカット、フルコーラス、後奏カット ●演奏開始:自動、手動 ●予約:割り込み予約、キー予約、予約入れ替え、採点モード指定、うたスキ動画予約、背景映像選択予約 ●エコーパターン:7種(オリジナル、ポップス、演歌、バラード、ロック、ウインタージェエコー、OFF) ●フォント:2種(明朝体、ゴシック体) ●テロップサイズ:大、中、標準、小、OFF ●アリーナサウンド:強、中、弱、シネマ ●ハウリングキャンセラー:対応 ●使用回線:光回線、KDDI LTE ●音声出力:4系統ステレオピンジャック(ミキシング/ミュージック、マイク、サブ出力/サブウーファー、録音出力) ●映像出力:1系統2出力コンボジット(出力1、出力2)、2系統2出力HDMI端子 ●音声入力:3系統ステレオピンジャック(楽器1/2・外部1、楽器3・外部2、BGM)、2系統HDMI端子 ●映像入力:1系統1端子(入力2)、2系統HDMI端子(※1端子はフロント) ●マイク入力:2系統6端子(4端子:モノラルフォンジャック(※2端子はフロント)、2系統:モノラルピンジャック) ●デジタルマイク入力:同軸デジタル端子 ●楽器入力:モノラル2系統、ステレオ1系統 ●LAN端子:1系統 ●USB端子:4系統(カメラ端子1系統、USB端子3系統) ●拡張リモコン端子:2系統 ●課金端子:1系統 ●サービスコンセント:4(連動2、非連動2) ●付属品:電源コード(約2.5m/1本)、音声コード、通気口フィルター

周辺機器



パワーアンプ 型番:AP-600

●外形寸法:420(幅)×80(高さ)×233(奥行)mm(突起物含む) ●重量:約5.6kg
●電源電圧:AC100V 50/60Hz ●消費電力:約83W ●最大出力:180W+180W
(8ΩJEITA)、240W+240W(4ΩJEITA) ●入力端子:音声入力ステレオ1系統(ピン
ジャック)、入力モード切替スイッチ(ノーマル・ピュアダイレクト)、モード切替スッ
チ(ステレオ・モノラル) ●出力端子:音声出力ステレオ1系統(ピンジャック)、ス
ピーカー出力2系統



セッションボックス 型番:GB-10

●外形寸法:296(幅)×48(高さ)×104(奥行)mm ●重量:900g(L型取り付けアン
グルを含む) ●消費電流:80mA ●電源:DC+5V(USBバスパワー) ●最大入力:
INPUT1 +12dBu、INPUT2 +12dBu、INPUT3 +10dB(VOLUMEつまみ=10のとき)、
INPUT4 +10dBV ●入力インピーダンス:INPUT1 1MΩ±10%、INPUT2 1M
Ω±10%、INPUT3 7kΩ±10% (VOLUMEつまみ=10のとき)、INPUT4 18kΩ±
10% ●最大出力:OUTPUT1 +12dBu、OUTPUT2 +12dBu、OUTPUT3 +10dBV
●周波数特性:20Hz～20kHz(±1.0dB) ●付属品:音声ケーブル(RCAピンプラ
グーRCAピンプラグ×2)、USBケーブル、ケーブルクランプ、L型取り付け金具、アン
グル取り付け用ネジ(木ネジ 4×12mm)×4



システムラック 型番:JC-03

●セッションボックス(GB-10)収納可能 ●サ
ブウーファー(型番:CSW-01)収納可能 ●外
形寸法:490(幅)×840(高さ)×428(奥行)mm
●重量:約22.7kg ●付属品:転倒防止ワイ
ヤー×2 ●対応機種/コマンド:JOYSOUND
X1(JS-FX 10)、JOYSOUND X1(JS-NX10)、
JOYSOUND MAX GO(JS-FX5)、JOYSOUND
MAX2(JS-FX2)、JOYSOUND MAX(JS-FX)、
JOYSOUND 響II(JS-NX2)、JOYSOUND 響
(JS-NX)、JOYSOUND f1(JS-F1v/JS-F1)、
JOYSOUND fR(JS-FRv/JS-FR)、AP-600、
AP-550、AP-500、AP-300



無線LANアクセスポイント

型番:Archer C80

●外形寸法:215(幅)×32(高さ)×117(奥
行)mm ●温度条件:0～40℃ ●湿度条件:
10～90%(結露なきこと) ●FreeWi-Fi用
SSID設定可能



動画カメラ

型番:EZDHB-USB

●外形寸法:125(幅)×123(高さ)×142(奥
行)mm ●重量:約500g ●付属品:壁掛け取
り付けネジ、ステッカー



スピーカー (中) 型番:CS-H03(II)

●外形寸法:463(幅)×246(高さ)×262(奥行)mm ●重量(1本):約7.6kg ●イン
ピーダンス:8Ω ●最大入力:400W ●定格入力:180W ●再生周波数帯域:40Hz
～40,000Hz ●スピーカー方式:3ウェイ4スピーカーバスレフ方式 ●ウーファー:
20cmコーン型 ●ツイーター:7.7cmコーン型 ●スーパートウィーター:2.7cmバ
ランスドーム型



スピーカー (小) 型番:CS-H02(II)

●外形寸法:410(幅)×246(高さ)×238(奥行)mm ●重量(1本):約6.6kg ●イン
ピーダンス:8Ω ●最大入力:300W ●定格入力:120W ●再生周波数帯域:40Hz
～40,000Hz ●スピーカー方式:3ウェイ4スピーカーバスレフ方式 ●ウーファー:
16cmコーン型 ●ツイーター:7.7cmコーン型 ●スーパートウィーター:2.7cmバ
ランスドーム型



スピーカー (ミニ)

型番:CS-H01

●外形寸法:234(幅)×183(高さ)×176(奥行)mm ●重量(1本):約3.5kg ●最大入
力:200W ●インピーダンス:8Ω ●定格入力:60W ●再生周波数帯域:70Hz～
40,000Hz ●スピーカー方式:3ウェイ3スピーカーバスレフ方式 ●ウーファー:12cm
コーン型 ●ツイーター:7.7cm ●スーパートウィーター:2.7cm



サブウーファー

型番:CSW-01

●外形寸法:437(幅)×202(高さ)×328(奥行)mm ●重量:約9.1kg ●電源
電圧:専用ACアダプタ(24V 2.7A) ●最大出力:50W(4ΩJEITA) ●入力端
子:音声入力ステレオ1系統(ピンジャック)、音質モード切替スイッチ(ストレー
ト・スタンダード・ワイド) ●位相切替スイッチ:0°(正)/180°(逆)



ブロードバンドルーター (エッジサーバー)

型番:BR-ES10

●外形寸法:200(幅)×205(高さ)×319(奥行)mm ●重量:約7.5kg(付属品除
く) ●温度条件:5～40℃(使用時) ●湿度条件:20～80%(結露なきこと) ●付
属品:ACアダプタ、電源コード(長さ約1.8m) ●機器は無料貸出(別送、Einy網
利用料が発生)



JOYPadキョクナビ

型番:JR-P3000

●外形寸法:285(幅)×207(高さ)
×91(奥行)mm ●重量:1,160g
(バッテリーを含む) ●タッチパネ
ル方式:10.1インチ型ワイドTFT液

晶、静電容量式タッチパネル ●バッテリー:リチウムイオン電池、定格7.5V
4000mAh ●実使用时间:約8時間*1 ●温度条件:5～35℃ ●湿度条件:45～80%
●無線LAN規格:IEEE802.11a/b/g/n/ac ●周波数:2412～2472MHz、5.18～
5.32GHz、※屋外使用禁止、5.50～5.72GHz ●RFID規格:ISO/IEC 18092規格に
準拠 ●RFID周波数:13.56MHz ●付属品:バッテリー(BT-P2000)、バッテリーカバ

*1 使用条件により使用時間が短くなる場合があります。



型番:JR-P2000BC

型番:JR-P2000BC-Z

●外形寸法:265(幅)×45(高さ)×114(奥行)mm ●重量:約390g(ACアダプ
タ、電源ケーブル除く) ●電源電圧:AC100V 50/60Hz ●温度条件:5～35℃ ●
湿度条件:45～80% ●据置き・壁掛け兼用 ●付属品:ACアダプタ、電源ケー
ブル(JR-P2000BC)、DCプラグケーブル(JR-P2000BC-Z)



デジタルコンデンサーマイク

型番:WM-650/WM-650-RD/WM-650-GD

●外形寸法:φ57(最大直径)×243(長さ)mm ●重量:約330g(専用ニッケル水素電
池を含む) ●送信周波数:2MHz帯:1ch 2.06MHz、2ch 2.56MHz、3MHz帯:3ch
3.20MHz、4ch 3.70MHz ●付属品:専用ニッケル水素電池、チャンネル識別リング(2
種類 緑・赤) ※音質切替/IR出力切替機能付き



赤外線ワイヤレスマイク

型番:WM-630

●外形寸法:φ60(最大直径)×254(長
さ)mm ●重量:約325g(専用ニッケル
水素電池含む) ●送信周波数:2MHz
帯:Ach/2.06MHz、Bch/2.56MHz、
4MHz帯:Ach/4.55MHz、Bch/4.95MHz
●付属品:専用ニッケル水素電池、チャ
ンネル識別リング(2種類 緑・赤) ※音
質切替/IR出力切替機能付き

赤外線ワイヤレスマイクレシーバー 型番:WT-6200

●外形寸法:160(幅)×44(高さ)×151(奥行)mm ●重量:約505g ●消費電力:
5.4W ●受信方式:スーパーヘテロダイン方式 ●チャンネル数:2チャンネル ●出
力レベル:マイク55mV(変調度 24KHz dev. VOL MAX時)、ライン300mV(VOL
MAX時) ●電源:DC10.5V、500mA ●付属品:ACアダプタ(AC-WT6000)、受光
センサー(WS-H5-WS-H10)、接続ケーブル、取付金具



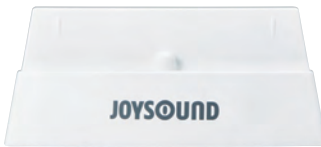
キョクナビ

型番:JR-600

●外形寸法:206(幅)×152(高さ)×
76(奥行)mm ●重量:約740g(バッ
テリー含む) ●バッテリー:リチウム
イオン電池、定格3.85V 4160mAh

●実使用时间:約8時間*1 ●温度条件:5～35℃ ●湿度条件:45～80% ●無線
LAN規格:IEEE802.11a/b/g/n/ac 2.4/5GHz対応(内蔵無線接続時は2.4GHzの
み対応) ●周波数:2412～2472MHz、5.18～5.32GHz ※屋外使用禁止、5.50～
5.72GHz ●付属品:バッテリー、スタイラスペン

*1 使用条件により使用時間が短くなる場合があります。



バッテリーチャージャー

型番:JR-300BC

型番:JR-300BC-Z

●外形寸法:203(幅)×88(高さ)×103(奥行)mm ●重量:約670g ●電源電圧:
AC100V 50/60Hz ●温度条件:5～35℃ ●湿度条件:45～80% ●使用方法:据
置き・壁掛け兼用 ●付属品:ACアダプタ/電源ケーブル(JR-300BC)、DCプラグ
ケーブル(JR-300BC-Z)、壁掛け用アタッチメント

デジタルワイヤレスマイクレシーバー 型番:WT-6500

●外形寸法:159(幅)×49(高さ)×129(奥行)mm ●重量:約545g ●消費電力:4.5W
●受信方式:ダイレクトサンプリング方式 ●チャンネル数:4チャンネル ●出力レベル:
マイク45mV(変調度 24KHz dev. VOL MAX時)、ライン200mV(VOL MAX時) ●電
源:DC24V、500mA ●付属品:ACアダプタ(AC-WT6500)、受光センサー(WS-D5)、
接続ケーブル(RCA-RCA プラグ 白/赤 各1本)、受光センサー取付けホネジ



受光センサー5m

型番:WS-D5

●外形寸法:77(幅)×55(高さ)×24(奥行)mm ●重量:130g
※WT-6500対応。WT-6200ではご使用いただけません。

ワイヤレスマイク用充電器 型番:MCH-01

●外形寸法:146(幅)×110(高さ)×72(奥行)mm ●重量:約470g ●消費電力:
11.5VA ●特徴:BMBブランドのワイヤレスマイク全てに充電を対応(但し、小電力ワ
イヤレスマイクは別売のスぺーサーが必要) ●付属品:ACアダプタ、電源ケーブル

受光センサー5m 型番:WS-H5

●外形寸法:77(幅)×43(高さ)×46(奥行)mm ●重量:約72g ●付属品:2MHz
用変換ケーブル、ケーブル5メートル
※WT-6200対応。WT-6500ではご使用いただけません。

受光センサー10m 型番:WS-H10

●外形寸法:77(幅)×43(高さ)×46(奥行)mm ●重量:約72g ●付属品:2MHz
用変換ケーブル、ケーブル10メートル
※WT-6200対応。WT-6500ではご使用いただけません。

受光センサー15m 型番:WS-H15

●外形寸法:77(幅)×43(高さ)×46(奥行)mm ●重量:約72g ●付属品:2MHz
用変換ケーブル、ケーブル15メートル
※WT-6200対応。WT-6500ではご使用いただけません。

○掲載されている製品の仕様・デザインは改良のため予告なく変更する場合があります。○写真・画像は実際の製品と異なる場合があります。○画面、画像はハメコみ合成及びイメージです。○製品に搭載されている
楽曲、音声、映像、画像、ソフトウェアその他一切のデータに関する知的財産権(著作権法・意匠法・商標法その他の知的財産法で保護され得る権利をいいます)は、(株)エクシング又は(株)エクシングにライセンスを与え
た第三者に帰属します。○掲載されている写真等を無断で転載することを禁じます。○掲載の内容は2025年11月時点のものです。○パソコン/スマートフォン/携帯電話について、一部機種やブラウザによってサービス
をご利用いただけない場合があります。○一部機能は有料です。また、サービスをご利用いただく際の通信費はお客様負担となります。○日本語変換は、オムロンソフトウェア株式会社のWnn IME for Androidを使用し
ています。Wnn IMEはOMRON SOFTWARE Co., Ltd. 2023 All Rights Reserved. ○HDMI、HDMIロゴ、およびHigh-Definition Multimedia Interfaceは、米国およびその他の国におけるHDMI Licensing LLCの商
標または登録商標です。○[MAGIX]はMAGIX AGの登録商標です。○[App Store]はApple Inc.の商標です。○[App Store]はApple Inc.のサービスマークです。○iOS商標は米国Ciscoのライセンスに基づき
使用されています。○[Android] [Google Play]はGoogle LLCの商標または登録商標です。○[Wi-Fi]は、Wi-Fi Allianceの商標です。○QRコードは(株)デンソーウェアの登録商標です。○[VOCALOID(ボカロイ
ド)]はヤマハ株式会社の登録商標です。○Hi-Res Audioロゴは、日本オーディオ協会の登録商標です。○Hi-Res Audioロゴは日本オーディオ協会のライセンスを受けて使用しています。ミュージックは、CDスペックの素
材波形を音響処理によりハイレゾ相当に変換したものとなります。本機種でハイレゾ品質の音をよりお楽しみいただくには、別売のハイレゾ対応アンプ・スピーカーをご利用ください。

※本製品は国内専用仕様ですので、国内でのみご利用ください。



お店などで業務用カラオケを利用する場合は予め一般社団法人日本音楽著作権協会(JASRAC)等の著作権等管理事業者と利用許諾の手続きが必要となります。

安全に関するご注意

愛情点検

このような
症状は
ありませんか？

●スイッチを入れても画像や音が出ない。
●電源コードや電源プラグが異常に熱くなる。
●異常な臭いや音が出る。
●水や異物が入った。

→

電源プラグをコンセントから
抜いて使用を中止して下さい。
故障や事故防止のため、必ず販売店に
点検(有料)をご相談下さい。

■電波に関するご注意

この機器の使用周波数帯では、電子レンジなどの産業・科学・医療用機器のほか工場の製造ライン等で使用されている
移動体識別用の構内無線局(免許を要する無線局)および特定小電力無線局(免許を要しない無線局)並びにアマチュ
ア無線局(免許を要する無線局)が運用されています。

1. この機器を使用する前に、近くで移動体識別用の構内無線局および特定小電力無線局並びにアマチュア無線局が
運用されていないことを確認してください。

2. 万一、この機器から移動体識別用の構内無線局に対して有害な電波干渉の事例が発生した場合には、速やかに使用
周波数を変更するか、または電波の発射を停止した上、下記連絡先にご連絡頂き、混信回避のための処置等(例え
ば、パーティションの設置など)についてご相談してください。

3. その他、この機器から移動体識別用の特定小電力無線局あるいはアマチュア無線局に対して有害な電波干渉の事
例が発生した場合など何かお困りのことが起きたときは、次の連絡先へお問い合わせください。

連絡先: 株式会社エクシング <https://joysound.biz/contact>

電波の種類と干渉距離

2.4 DS4/OF4	「2.4」: 2.4GHz帯を使用する無線設備を表す。 「DS」: 変調方式がDS-SS方式であることを表す。 「OF」: 変調方式がOFDM方式であることを表す。 「4」: 想定される干渉距離が40m以下であることを表す。 「____」: 全帯域を使用し、かつ、移動体識別装置の帯域を回避可能であることを意味する。
-------------	--

■無線モジュール内蔵について

この製品は、日本電波法に基づき認証された無線モジュールを搭載しております。

株式会社エクシング

[東京本社] 〒105-0011 東京都港区芝公園2-4-1 芝パークビルB館

□製品のご案内

<https://joysound.biz/>



□コンテンツのご案内

<https://www.joysound.com/web/>



□ソーシャルメディア公式アカウント

<https://www.joysound.com/web/s/social>



XING2511-SSP-00000

JOYSOUND

JOYSOUND X1