



USEN MUSIC Proposal

Be power for store.

IoTで店舗経営をスマート化する ワンストップ・ソリューション



USEN AIR

工事不要、即日使える
お店の新しいWi-Fi



USEN MUSIC

AI BGM、アナウンス
通信がオールインワン



USEN Camera

防犯と分析を兼ね備えた
AIカメラユニット

USEN AIRの通信機能と音楽配信が一体になった、店舗運営の中核となるサービスです。

① 通信機能が内蔵 (USEN AIR)

- ♪ コンセントに挿すだけで利用可能な、通信機能を内蔵。BGM配信以外の通信用途でも利用可能。オプションでIP電話、IP FAXサービスも利用可能。

② 充実したコンテンツ

- ♪ 1,000以上の番組に加えて、約1,000の店内アナウンス用コメント。AI機能も搭載し、店舗の環境に合わせて自動でプログラム設定。

③ タブレットによるUI

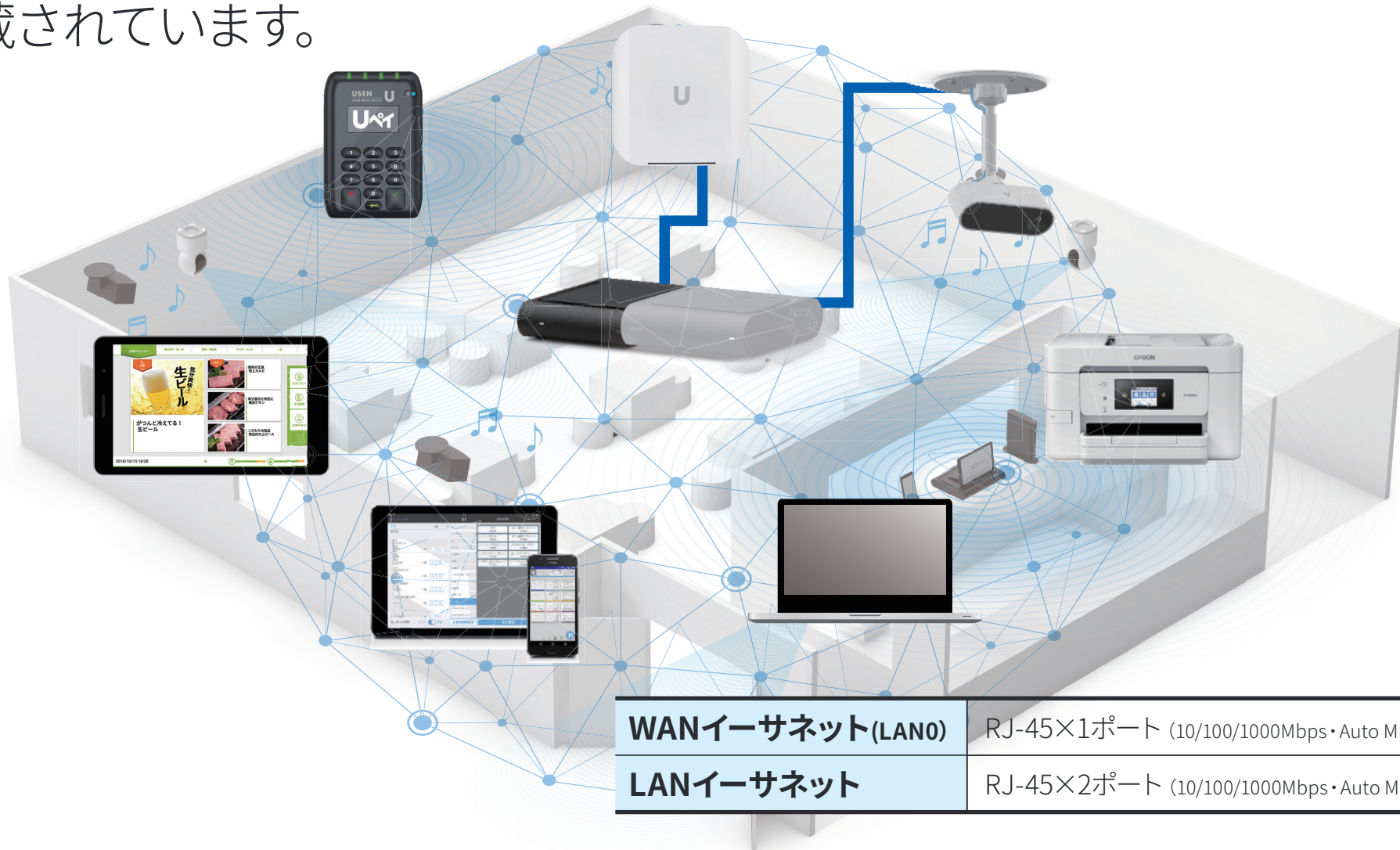
- ♪ CH検索やプログラム設定などのユーザビリティUP。他の業務用アプリや、カスタマーサポートへのアクセスも可能。





USEN MUSIC | 通信機能について

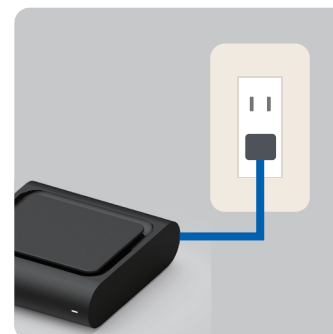
光回線やプロバイダが不要！ USEN MUSICにはUSEN AIRの通信機能が内蔵されています。



WANイーサネット(LAN0)	RJ-45×1ポート (10/100/1000Mbps・Auto MDI/MDI-X)
LANイーサネット	RJ-45×2ポート (10/100/1000Mbps・Auto MDI/MDI-X)

① 工事不要

コンセントに挿すだけで、直ぐにインターネットが利用可能



② 通信品質を担保

業務用通信を優先するなど、DPI機能を搭載



③ IP電話がオプションで利用可能

IP電話、IP FAXがオプションで利用可能（専用スマホ付属）



USEN MUSIC | コンテンツ機能について

01 利用開始時にプログラム編成済み **BGM**

店舗情報や時間帯をもとに、最適なプログラムを自動で作成。ユーザーは電源を入れるだけ！

02 AI機能で、オンリーワンの番組を **BGM**

ユーザーの好みや来店客を学習して、店舗オリジナルの番組を作成且つ進化し続ける！

03 プロが編成した1,000CH以上のBGMチャンネル **BGM**

幅広い業種、店舗シーンを考えて編成された番組！

04 業務用ならではの店内アナウンス **店内アナウンス**

店内での注意喚起、閉店案内など、店舗で使える汎用的なコメントが多言語含め約1,000コンテンツ！

店舗情報を基に、プログラムやAIチャンネルが自動作成～設定されます。

申込み時

店舗情報入力



設置前

プログラムとAI CHを自動作成

①プログラム

USENの番組を組み合わせで作成
過去の実績に基づいた**安定感**がある。

②AIチャンネル

楽曲単位で組み合わせた、店舗オリジナルの番組。
既成番組と比べ、よりパーソナライズ化されている。

設置時

プログラム設定済み 電源を入れるだけ!

プログラム
AIチャンネル



🎵 難しい操作が必要ない

🎵 設置時に電源を入れるだけで、プログラムが利用可能に

自動で作成されるプログラムの時間枠は、業種によってそれぞれ最適なセグメントを行っています。作成されたプログラムの時間帯をユーザーが微修正する事も可能です。

パターン定義

pattern	startTime	endTime	title
1	00:00	06:00	Midnight
1	06:00	11:00	Morning
1	11:00	16:00	Day
1	16:00	18:00	Evening
1	18:00	24:00	Night
2	00:00	06:00	Midnight
2	06:00	11:00	Morning
2	11:00	16:00	Day
2	16:00	18:00	Evening
2	18:00	24:00	Night
3	00:00	06:00	Midnight
3	06:00	11:00	Morning
3	11:00	24:00	Day
4	00:00	06:00	Midnight
4	06:00	18:00	Day
4	18:00	24:00	Night
5	0:00	24:00	All

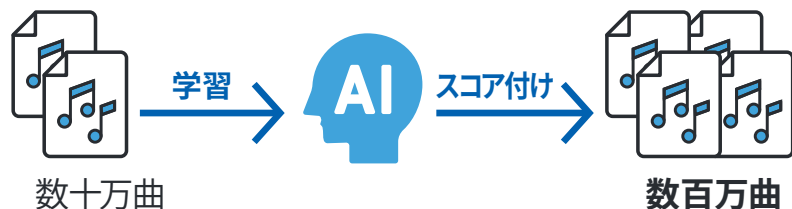


業種ごとに
最適なパターンを
適用

業種別タイムテーブル

BGM業種	業種別テンプレート時間枠	BGM業種	業種別テンプレート時間枠
カフェ/ダイニング	1	スパ/健康ランド	4
和食	2	ファッション/アパレル	2
沖縄料理	2	ビューティー&コスメ	3
韓国料理	2	ドラッグストア	3
中華料理	2	スーパー/コンビニ/市場	5
台湾料理	2	量販店	4
洋食	1	ショッピングモール/大型商業施設	3
フランス料理	1	ショップ/窓口	3
イタリア料理	1	クリーニング	5
スペイン料理	1	ガソリンスタンド	4
ハワイ料理	2	小売店	2
メキシコ料理	2	デンタル・クリニック	3
ブラジル料理	2	医療機関	3
タイ料理	2	介護施設/福祉施設	5
ベトナム料理	2	金融機関	4
バリ/インドネシア料理	2	オフィス/事務所	2
アジア創作料理	2	工場/作業場	3
インド料理	3	教育機関	3
トルコ料理	3	幼稚園/保育園	5
アフリカ料理	3	ショールーム/展示場	4
バー/クラブ	2	レジャー/スポーツ施設	3
キャバクラ/ラウンジ	3	ホテル/宿泊施設	3
スナック/ナイト店	3	旅館/民宿	5
テイクアウト/ファストフード	5	インターネットカフェ/漫画喫茶	4
ヘアサロン/理美容	4	セレモニーホール	2
ネイルサロン/まつげサロン	2	パーキング/駐車場	3
エステ/美容関連	3	施設/エントランス	3
マッサージ/リラクゼーション	3	ペットショップ	5
風俗店	5	農業・畜産	4

教師データ



教師データと波形を照らし合わせ、傾向値を学習します。傾向値を元に、USENで使用される楽曲約500万曲及び、今後増える新曲に対して自動でスコアを付与します。

内装雰囲気A	内装雰囲気B	春	夏	秋	冬	朝	昼	夕方	夜	深夜	晴	曇	雨	雪
楽曲A	0.21940964	0.21940964	0.21940964	0.21940964	0.21940964	0.21940964	0.21940964	0.21940964	0.21940964	0.21940964	0.21940964	0.21940964	0.21940964	0.21940964
楽曲B	0.79978892	0.47718892	0.47718892	0.47718892	0.47718892	0.47718892	0.79978892	0.47718892	0.47718892	0.47718892	0.79978892	0.47718892	0.47718892	0.47718892
楽曲C	0.31862888	0.31862888	0.31862888	0.31862888	0.31862888	0.31862888	0.31862888	0.31862888	0.31862888	0.31862888	0.31862888	0.31862888	0.31862888	0.31862888
楽曲D	0.21940964	0.21940964	0.21940964	0.21940964	0.21940964	0.21940964	0.21940964	0.21940964	0.21940964	0.21940964	0.21940964	0.21940964	0.21940964	0.21940964
楽曲E	0.79978892	0.47718892	0.47718892	0.47718892	0.47718892	0.47718892	0.79978892	0.47718892	0.47718892	0.47718892	0.79978892	0.47718892	0.47718892	0.47718892
楽曲F	0.31862888	0.31862888	0.31862888	0.31862888	0.31862888	0.31862888	0.31862888	0.31862888	0.31862888	0.31862888	0.31862888	0.31862888	0.31862888	0.31862888
楽曲G	0.21940964	0.21940964	0.21940964	0.21940964	0.21940964	0.21940964	0.21940964	0.21940964	0.21940964	0.21940964	0.21940964	0.21940964	0.21940964	0.21940964
楽曲H	0.47718892	0.47718892	0.47718892	0.47718892	0.47718892	0.47718892	0.47718892	0.47718892	0.47718892	0.47718892	0.47718892	0.47718892	0.47718892	0.47718892
楽曲I	0.31862888	0.31862888	0.31862888	0.31862888	0.31862888	0.31862888	0.31862888	0.31862888	0.31862888	0.31862888	0.31862888	0.31862888	0.31862888	0.31862888
楽曲J	0.21940964	0.21940964	0.21940964	0.21940964	0.21940964	0.21940964	0.21940964	0.21940964	0.21940964	0.21940964	0.21940964	0.21940964	0.21940964	0.21940964
楽曲K	0.79978892	0.47718892	0.47718892	0.47718892	0.47718892	0.47718892	0.79978892	0.47718892	0.47718892	0.47718892	0.79978892	0.47718892	0.47718892	0.47718892
楽曲L	0.31862888	0.31862888	0.31862888	0.31862888	0.31862888	0.31862888	0.31862888	0.31862888	0.31862888	0.31862888	0.31862888	0.31862888	0.31862888	0.31862888
楽曲M	0.21940964	0.21940964	0.21940964	0.21940964	0.21940964	0.21940964	0.21940964	0.21940964	0.21940964	0.21940964	0.21940964	0.21940964	0.21940964	0.21940964
楽曲N	0.47718892	0.47718892	0.47718892	0.47718892	0.47718892	0.47718892	0.47718892	0.47718892	0.47718892	0.47718892	0.47718892	0.47718892	0.47718892	0.47718892
楽曲O	0.31862888	0.31862888	0.31862888	0.31862888	0.31862888	0.31862888	0.31862888	0.31862888	0.31862888	0.31862888	0.31862888	0.31862888	0.31862888	0.31862888
楽曲P	0.79978892	0.47718892	0.47718892	0.47718892	0.47718892	0.47718892	0.79978892	0.47718892	0.47718892	0.47718892	0.79978892	0.47718892	0.47718892	0.47718892
楽曲Q	0.47718892	0.47718892	0.47718892	0.47718892	0.47718892	0.47718892	0.47718892	0.47718892	0.47718892	0.47718892	0.47718892	0.47718892	0.47718892	0.47718892
楽曲R	0.31862888	0.31862888	0.31862888	0.31862888	0.31862888	0.31862888	0.31862888	0.31862888	0.31862888	0.31862888	0.31862888	0.31862888	0.31862888	0.31862888

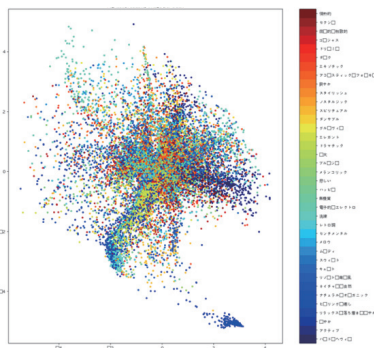
スコア付けする項目は

- 業種 (UNIS 330種)
- 季節 (春夏秋冬)
- 内装雰囲気 (12種類)
- 時間帯 (朝/昼/夕方/夜/深夜)
- サウンドイメージ (38種類)
- 天気 (晴/曇り/雨/雪)
- 性別/年代 (男女/10~70代)

の約400の項目

外部情報 (季節/天気/時間) や加入条件に該当するスコアが高い曲を選曲します。

AIでは、波形の特徴量を解析しています。メタタグ参照などは行わないので、「アーティスト名」「ジャンル」などに捉われない幅広い領域から選曲されます。




AIエンジンを実装したことで、プレイリストの編成や候補曲の選曲に関してクオリティはそのまま、更新頻度やユーザー毎の最適化など、今までの課題が改善されました。


	従来	U MUSIC	備考
専門家の 選曲クオリティ	○	○	USENのプロが各番組の候補曲を選曲、プレイリストを編成。USEN MUSICでも利用可能。
更新頻度 (同じ曲を繰り返さない)	△	○	人の手で実施していたので、頻繁に更新が出来なかった。USEN MUSICではAIが自動で行うので、従来のサービスより、同じ曲が繰り返し流れにくい。
ユーザー毎に最適化	×	○	店舗の条件ごとに作成されるAIチャンネル機能によって、ユーザー毎に最適化された番組を提供可能に。

AIチャンネルは、設定をおまかせしたい人・こだわりたい人それぞれに合わせたモードを用意しています。


選べる3つのモード


おまかせモード

 加入時の店舗情報を基にAIがプレイリスト作成


 手間をかけずに、店舗に最適な演出をしたい場合におすすめ


ヒット曲モード

 ヒット曲のみで構成されたプレイリストを作成

 ヒット曲を中心に流したい場合におすすめ

ジャンル指定モード

 ジャンルを細かく指定してそれを基にAIが作成

 流す音楽にこだわりが強い人におすすめ

おまかせ

こだわり

おまかせモード

業種、内装雰囲気などの情報をもとに、AIが自動でプレイリストを作成

AI BGMモード **必須**

「AI」がお客様の好み(以下入力項目)に最適なBGMチャンネルを自動生成します

おまかせモード ヒット曲モード ジャンル指定モード

ヒット曲モード

ヒット曲モードの場合、年代×洋楽or邦楽を年代ごとに選択することが可能。既存CHでは不可能だった、複数年代の組合せやジャンル複合ヒット曲を実現



ジャンル指定モード

ジャンル指定モードの場合、AIで編成してほしい楽曲のジャンルを顧客の意思で絞り込むことが可能



チューニング・LIKE/DISLIKE機能で、さらに自分好みにカスタマイズできます。

LIKEボタン
タップした曲と似た系統の
楽曲が編成されやすくなる

DISLIKEボタン
タップした曲と似た系統の
楽曲が編成されなくなる

男女比設定
来店客の男女比を入力すると、AIがプレイ
リストをより最適化

テンポ設定
時間帯別で、テンポを指
定。指定したテンポ範囲
で楽曲が選ばれる

曲数設定
(※ヒット曲モードのみ)
少ない曲でTOPヒットだけ
を繰り返すか、ミニヒットも
入れてバリエーション豊か
に流すか、選択できる

USEN MUSIC で選べる番組は1,000CH以上



- ♪ 幅広い業種・業態に対応
- ♪ 店舗シーンに合わせたプロの選曲
- ♪ 聴き心地の良さにもこだわったプロの編成・編集
- ♪ 購買意欲向上や作業効率UP等、研究に裏付けされた機能的BGM

番組情報サイト【USEN MUSIC GUIDE】では実際の番組表やリアルタイムで流れている楽曲の詳細を確認できますのでぜひご利用ください。

主な掲載情報

- ♪ USENの全番組の詳細情報
- ♪ 実際に現在流れている楽曲
- ♪ 業種別のおすすめタイムテーブル例
- ♪ 季節による特集番組
- ♪ 店内アナウンスのコンテンツ



<https://music.usen.com/>

店内アナウンス・業務用コメントや割込み演出が、約1,000コンテンツ

♪ SCENE A

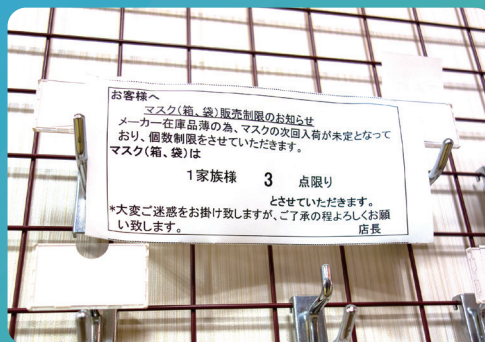


割込演出
コンテンツ

.....
バースデーイベント
などの演出に



♪ SCENE B



定期店内
アナウンス

.....
従業員へのお知らせ・教育や店内注意喚起・お知らせに



♪ SCENE C



多言語
コンテンツ

.....
インバウンド対応。
日・英・中・韓の
4か国語



♪ SCENE A

音楽演出 (約20種類)

～コンテンツ例～

別れのワルツ (閉店案内コメント入り)

定番の別れのワルツと閉店アナウンスで、来店客へのスマートな閉店時間の案内を実現。

ハッピーバースデー

お誕生日の演出に。



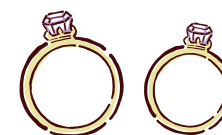
バースデー演出

ピアノやPOP、子供向けも用意



閉店音楽

コメント有・無を用意



ウェディング



その他

ロッキーのテーマ

♪ SCENE B

店内アナウンス

(約700種類)

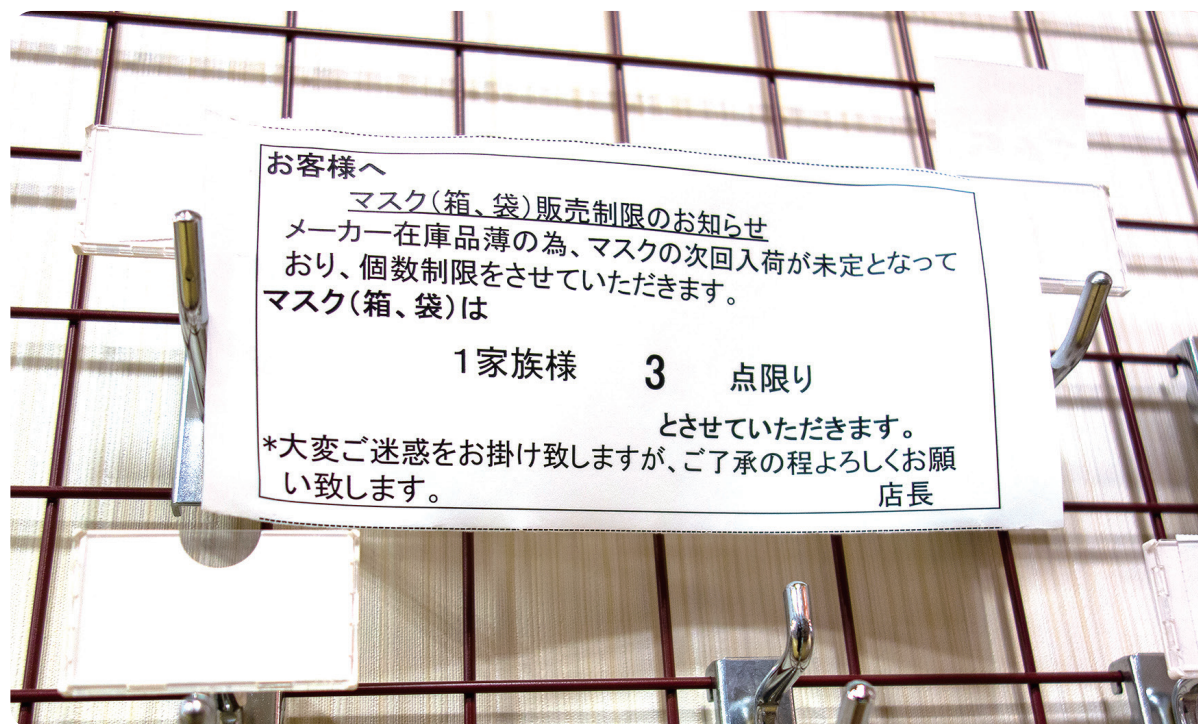
～コンテンツ例～

テイクアウト・デリバリー

コロナ対策として実施のテイクアウト・デリバリーサービスのご案内。

開店10分前

スタッフにオープン準備の最終確認とマインドチェンジを促す飲食店用の開店10分前コメント。

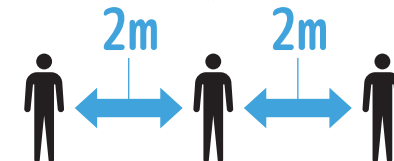


時報



従業員への注意喚起

開店5分前
タイムカード忘れ防止など



お客様へのご案内

ソーシャルディスタンス
セールのご案内など

♪ SCENE C

多言語コンテンツ
(約100種類)

日・英・中・韓を用意

～コンテンツ例～

免税対応
(外国語)

免税対応を訪日外国人来店客に
しっかり伝え、ショッピングへの安
心感の醸成と購買意欲の向上を。

Wi-Fi設置店

フリーWi-Fiが利用できる旨を
案内し、訪日の方にも利便性を。



インバウンド向け

免税対応 / 外貨精算可能 / Wi-Fiの案内など



外国人滞在者や従業員向け

消灯忘れ防止 / 保険証提示など

2種類の再生方法があります



🎵 ユーザーのタイミングで再生

- BGMのミックスレベルを選択可能
- BGMのフェードアウトタイミングも選択可能



🎵 あらかじめ再生開始時間を設定

- BGMのミックスレベルは自動設定
→ 音楽系コンテンツ再生時はBGMカット
→ ナレーション系はBGMミックス

ラジオアプリ「radiko」を聴くことができます



自身でプログラムを作成することができます



何時に何の番組を流すかを、自身で全て設定出来ます。

or



自分の店舗に合ったレコメンドから設定出来ます。設定したテンプレートを編集することも出来ます。

USEN MUSIC をON/OFFにする時間をあらかじめセットすることができます



曜日や、祝日・特定日別の設定も可能。一度設定すれば、日々の運営で電源ボタンを押す必要もなくなります。

小鳥のさえずりや小川のせせらぎなど、環境音をBGMにMIXすることができます



例えば、朝の時間帯にクラシックと小鳥のさえずりをMIXすることで、より空間演出を上質にすることができます。

詳細情報が確認でき、検索しやすい。試聴も可能に



今までの課題

- 紙の番組表のタイトルから番組を探さなくてはならなかった
- 番組の詳細がわからなかった
- 番組を変えると店内放送が切り替わってしまうので、試聴が出来なかった



解決

- ♪ タブレットで直感的な検索が可能に
- ♪ 番組詳細内容もタブレットで確認可能
- ♪ 店内放送を切り替える前に、タブレットで試聴が可能

タブレットにより、様々な方法でCHが検索できます



検索方法

- ♪ おすすめ
- ♪ ジャンル別
- ♪ 業種別
- ♪ 条件絞り込み
- ♪ フリーワード

手動外部入力と自動外部入力が選択できます



手動外部入力

- ♪ CH検索メニューから選択
- ♪ 選択後、外部入力モードになる(無音状態)
- ♪ 外部音源を再生可能に

※自動外部入力がONになっている場合、選択できません



自動外部入力

- ♪ 設定メニューから選択
- ♪ ONにすると、自動外部入力モードに(BGMは流れたまま)
- ♪ 外部音源を入力すると、BGMがフェードアウトし、外部音源が再生

※手動外部入力がONになっている場合、ONにできません

開店時の割込再生設定



閉店時の割込再生設定



開閉店時間設定



開店時、閉店時の割込再生
タイミングは開閉店時間から
相対的に計算されます。

設定メニューより、ダークモードが選択出来ます

デフォルト



ダークモード



新着情報の閲覧と様々な設定が可能です。



スクロール

お知らせ

新着情報が確認出来ます



スクロール

AIプログラム設定

AIモードの変更やリアルタイムセンシングのON/OFFが出来ます



スクロール

情報

自身の契約プランや、電波状況、MACアドレスなどが確認出来ます

STB基本設定

URX-01のLED輝度を設定出来ます

スクロール



スクロール

オーディオ設定

イコライザーや、各出力レベル、ミキシングレベルを設定出来ます



スクロール

外部入力設定

自動外部入力のON/OFF、レベルやミキシング設定が出来ます



その他

ダークモードに変更、アプリバージョンの確認が出来ます

コンテンツ機能	AIチャンネル	モード選択	おまかせ	編成をAIにまかせたい人へ
			ヒット曲	ヒット曲中心に編成したい人へ
			ジャンル指定	編成にこだわりたい人へ
		カスタマイズ	チューニング	AIの学習を加速させる
			LIKE/DISLIKE	
			リアルタイムセンシング	
	プログラム	導入時自動作成		設置時に電源を入れるだけ
		自身で作成	おすすめプログラム	テンプレートのリコメンド
			全て自身で作成	時間枠、番組全てカスタマイズ
	CH選択再生	既成1,000CH		史上最多
		radiko		ラジオを聞きたい方へ
	CH検索	おすすめ		AIがCHをリコメンド
		ジャンル別		ジャンル別で検索
		業種別		業種別で検索
		条件絞り込み		テンポ・時間帯など、様々な条件で検索
		フリーワード検索		フリーワードで検索
	外部入力	自動外部入力		
		手動外部入力		
	開閉店時間設定	開店時の割込再生		開店時間に合わせて再生
		閉店時の割込再生		閉店時間に合わせて再生
設定	お知らせ		新着情報を確認	
	契約情報確認		通信プランなどを確認	
	LED輝度設定		STBのLED輝度を変更	
	オーディオ設定		イコライザーや出力レベルの変更	
	デザイン変更		ダークモードに	

TOP画面では、番組、割込再生などの各プログラムが確認出来ます



チャンネル、割込再生、環境音、ON/OFFなどのプログラム設定が出来ます





チャンネル枠を追加



チャンネルを削除





お気に入り登録



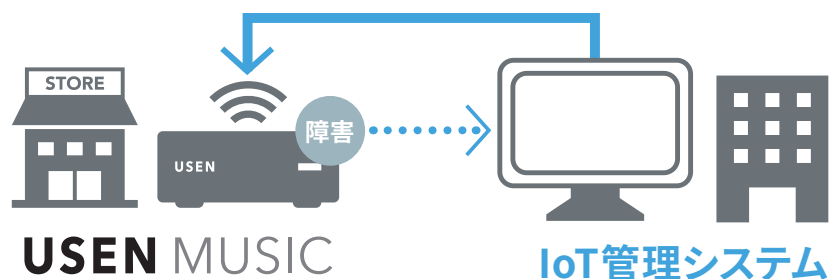
INI	項目	定価
	サービス加入金	30,000円
	SIM発行事務手数料	3,000円

RUN	項目		定価	備考
	通信プラン	USEN MUSIC	5,000円	USEN MUSICとUSEN PHONEの通信専用
		ベーシック通信PLAN	6,000円	月10GB以下の通信用途
		プレミアム通信PLAN	7,000円	月25GB以下の通信用途
	オプション	USEN PHONE、FAX	1,180円	IP電話、IP FAXが利用可能に スマホレンタル付
		AP増設 (オプション)	1,000円	—
10Wミニアンプ		400円	10Wのレンタルミニアンプ 推奨：スピーカー2台まで	

IoT管理技術

遠隔操作

障害確認後、遠隔にて再起動指示



- ▶ 24/365の遠隔サポート
- ▶ アプリのアップデート管理
- ▶ 不具合申告確認後、問題を即時検知
- ▶ 不具合時、遠隔で再起動実施
- ▶ システムによる出張修理の手配

サポートセンター :24時間 365日受付



- ▶ 操作方法について
- ▶ 不具合時の遠隔対応
- ▶ 出張修理の手配
- ▶ 当局対応

出張修理サービス



- ▶ 全国140拠点
- ▶ スピーディーな対応
- ▶ 無償交換

URX-01



型番	URX-01B/URX-01W
Wi-Fi 同時接続数	20台 (推奨)
Wi-Fi規格	Wi-Fi 5GHz IEEE 802.11a/n/ac (Wave1 MAX 433Mbps)
WANイーサ ネット (LAN 0)	RJ-45×1ポート (10/100/1000Mbps・Auto MDI/MDI-X)
LAN イーサネット	RJ-45×2ポート (10/100/1000Mbps・Auto MDI/MDI-X)
動作環境	動作温度: -20°C~60°C 動作湿度: 25%~85%
電源	DC12V/3A (専用アダプター付属)
消費電力	最大消費電力: 22W 定格消費電力: 15W
サイズと重さ	寸法: 240×185×35mm 重量: 約600g

UT8-M81



寸法	199.1×121.8×8.15mm
質量	305g
プロセッサ	MediaTek A22 Tab Quad core 2.0GHz
OS	Android 9.0 Pie
画面サイズ	8.0”,1280×800
カメラ	全面 2MP FF,背面 5MP AF
RAM+ストレージ	2G+16GB
Wi-Fi	802.11 a/b/g/n/ac
Bluetooth	Bluetooth 5.0
インターフェイス	Micro-USB, Audio jack, Micro SD, Nano SIM (LTEモデルのみ)
バッテリー	5000mAh
通信方法	FDD LTE Band 1/3/8/19 W-CDMA Band 1/3/8/19

USEN MUSIC

