

**JOYSOUND**

**JOYSOUND X1**

株式会社 **エクシング**

〔東京本社〕〒105-0011 東京都港区芝公園2-4-1 芝パークビルB館

□製品のご案内  
<https://joysound.biz/>



□コンテンツのご案内  
<https://www.joysound.com/web/>



□ソーシャルメディア公式アカウント  
<https://www.joysound.com/web/s/social>



JOYSOUND X1の  
紹介ムービーはこちら





# 音が、美しく咲き開く。

華やぐ夜に感動が広がる、輝かしいシーンへ。





「カラオケ専用生音源」で圧倒的な臨場感と心地よさを実現。

## X-Leben II **NEW**

JOYSOUNDが開発したカラオケ専用生音源「X-Leben」に新たな生音源を追加した「X-Leben II」を搭載。日本フィルハーモニー交響楽団の世界で活躍する奏者の演奏を音源化し、自社スタジオでピアノ・ギター・ドラム等を見直し追加。生楽器音色のクオリティ向上と、最新ポップスで使用する音源バリエーション、現代的なエフェクトも実現しました。



日本フィルハーモニー交響楽団

1956年6月に故渡邊暁雄を中心に創立。首席指揮者ピエトリ・インキネン、首席客演指揮者カーチュン・ウォン(2023年9月から首席指揮者)、桂冠指揮者兼芸術顧問アレクサンドル・ラザレフ、桂冠名誉指揮者小林研一郎、フレンド・オブ・JPO(芸術顧問)広上淳一という充実した指揮者陣を中心に演奏会を行い、“音楽を通して文化を発信”している。

高感度・クリアな音質で、  
歌いやすさがさらにパワーアップ。

オプション

## デジタルコンデンサーマイク (WM-650) **NEW**

声の返りの早さで、歌いやすさが劇的に向上。デジタル端子※1への接続で、デジタル伝送により音の立ち上がりがスピーディーに。より気持ちの良い歌い心地を実現します。黒、ワインレッド、シャンパンゴールドの3色のカラーバリエーション。



## 極上の歌唱空間を生み出す音響システム。 **※2** オプション

JOYSOUND X1の最大の特徴である「X-Leben II」のリッチなサウンドと、デジタルコンデンサーマイクの歌い心地を最大限に生かしたハイレゾ対応の最新パワーアンプが登場。大好評のハイレゾ対応スピーカーや迫力の重低音を響かせるサブウーファーをラインアップ。



型番: AP-600 **NEW**



型番: CS-H03 (II) (中)



型番: CS-H02 (II) (小)



型番: CS-H01 (ミニ)



型番: CSW-01



生のライブで歌唱しているような気分になるアリーナサウンド機能を搭載。迫力のサウンド演出です。

※1 対応機種: JOYSOUND X1/JOYSOUND MAX GO ※2 マイク、レーザー、アンプ、スピーカー、サブウーファーは別売となります。

ムービーで紹介



音に彩られ、  
喝采が広がる。





# 多種多彩な映像で、 プレミアムなひと時へ。

搭載楽曲  
**31万**※  
曲  
以上  
本人出演JOYSOUND  
限定映像も！

## アーティスト本人が出演する、心ときめく映像が満載。

人気アーティストのミュージックビデオをはじめ、コンサートやライブなどの本人映像を多数ラインアップ。JOYSOUNDでしか観られない、貴重な本人出演映像も充実。歌手と一緒に歌っているような感覚を味わえます。

## 銀幕のスターたちが登場するシネマ映像をピックアップ。

昭和の懐かしい映画から名場面をセレクト。心に残る名シーンをバックにカラオケを楽しむことができます。



明日は明日の風が吹く ©日活



アカシアの雨がやむとき ©日活



ネオン警察 女は夜の匂い ©日活



学園広場 ©日活



美しい十代 ©日活



やくざの横顔 ©日活

## 自分が作った曲も歌うことが可能。

自分で作った楽曲やプロモーションビデオを、お手持ちのパソコンからアップロード・配信。その曲をお店で歌ったり、みんなで視聴できます。「うたスキ ミュージックポスト」で曲数はまさに無限大に広がります。

うたスキ  
ミュージックポスト

## ふるさとの歌を彩る、 日本各地の「ご当地映像」。

全国47都道府県の名所・旧跡などをめぐるとご当地映像を収録。郷土の歌やふるさとの名歌を選曲すると、その地方にゆかりのある風景が映像として流れます。



ご当地映像「広島」(厳島神社)



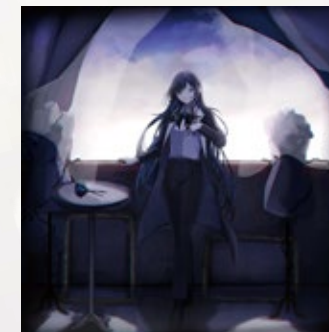
ご当地映像「沖縄」(ハイビスカス)

## JOYSOUNDギャラリー

大好評のJOYSOUNDギャラリーが更にパワーアップ！多様なロケーションに適したギャラリー映像を、4K高画質で60本新規搭載。



あいみよん



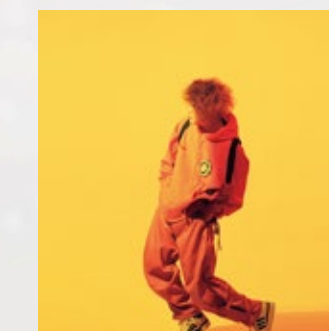
Ado



Official 髭男dism



Saucy Dog



Vaundy



back number



優里



YOASOBI



石川さゆり



五木ひろし



川中美幸



真田ナオキ



天童よしみ



美空ひばり



三山ひろし



山内恵介

※2024年5月時点、当社調べ。ブロードバンド回線ご利用時。



43,000曲以上が  
観放題

※1  
新曲から定番曲まで  
多数配信！



※1 2024年5月時点。※公式ミュージックビデオ観放題サービス「RecTV Powered by レコチョク」及び「RecTV for JOYSOUND」は、株式会社レコチョクが提供するサービスです。※「レコチョク」及び「RecTV」は株式会社レコチョクの登録商標です。※通信回線、プロバイダーの契約状況によっては一部ご利用いただけないコンテンツもございます。※ご利用には、オプション契約(有償)が必要です。

プレイリストでお客様の好きなミュージックビデオや  
ライブ映像を常時再生可能

簡単

**おすすめプレイリスト**

J-POP/洋楽/K-POPなどの定番プレイリストから  
季節のプレイリストまで多数ご用意しております。

自由

**オリジナルプレイリスト**

好きな楽曲を使ったプレイリストを  
登録・編集することができます。

人気アーティストから定番アーティストまで豊富なラインアップ。※2

**最新J-POP**

back number／Ado／Official髭男dism  
SEKAI NO OWARI／Mrs. GREEN APPLE／BE:FIRST

**各世代のアーティスト(80年代)**

中森明菜／森高千里／中村あゆみ／忌野清志郎  
薬師丸ひろ子／吉田拓郎

**K-POP**

SEVENTEEN／BTS／LE SSERAFIM  
ENHYPEN／NewJeans／TREASURE

**洋楽**

アリアナ・グランデ／マライア・キャリー／ワン・ダイレクション／マルーン5／エミネム  
テイラー・スウィフト／ビリー・アイリッシュ／クイーン／ジャスティン・ビーバー

**演歌・歌謡**

石川さゆり／坂本冬美／山内惠介／天童よしみ  
島津亜矢／前川清

**各世代のアーティスト(90年代)**

aiko／DREAMS COME TRUE／桑田佳祐  
広瀬香美／山崎まさよし／globe

**HIP HOP**

Creepy Nuts／Yellow Bucks  
Awich／AK-69／ちゃんみな

音と映像の魅力に、  
湧き上がる熱気。

最新の配信曲情報やプレイリスト情報は、  
こちらからご確認ください



ムービーで紹介



※2 2024年5月時点。時期によっては配信が終了している場合がございます。





# バラエティ豊かなコンテンツが ナイトシーンを盛り上げる。

さらに進化した採点機能と、充実のコンテンツ。

分析採点AI+を  
ムービーで紹介



NEW



約600万件に及ぶ膨大なデータの中から、上手に聞こえる歌に共通したポイントを解析。人が感じた点数に近い採点が可能なAIによる「分析採点AI」に、プロボイストレーナーによる採点実績をインプット。より自然な歌唱で高得点が出るように進化しました。歌うま要素を組み合わせ、AIが総合的に判断したボーナス点が追加されます。



従来の採点要素に、歌うま要素を組み合わせ、AIが総合的に判断するAIボーナス点が加わりました。



全国のカラオケユーザーと歌の上手さを競う「全国採点グランプリ」。自分の月間BEST10の点数を合計した総得点で、日本一のカラオケ王者を決める「グランプリ」ステージ。順位は歌っている間もリアルタイムで更新され、高順位を獲得するほど、豪華な演出のランキング発表が待っています。



全国の順位以外にも、都道府県別のランキングや、過去の自分の記録との比較もできます。



点数が低いと強制終了！最後まで歌いきれるか、ハラハラドキドキの採点コンテンツ。



歌っている途中でいつでもボタン一つで採点ができちゃう！豪華演出で盛り上がりよう！



## 歌ってルーレット

設定した演奏時間を歌唱するとルーレットが起動し、任意の確率であたり／はずれを表示。お店独自のキャンペーンとして活用いただけます。



おなじみのパーティゲーム「BINGO」を搭載。ドキドキする演出でイベントを盛り上げます。



楽曲の一番の盛り上がりといえる「サビ」だけを全力で気持ちよく歌える新感覚のカラオケ。1曲あたり15～50秒という短時間で、ボルテージは最高潮に！

※「サビカラ」は、株式会社エクシングの登録商標です。

# 歌う歓びを、ひとりひとりへ。

お客様とのコミュニケーションをさらに深める機能が満載。

VIP Roomと  
十八番機能を  
ムービーで紹介



## VIP Room

お客様の十八番や誕生日、前回来店日など、ひとりひとりの情報を管理できます。来店促進をはじめ、きめ細やかなサービス提供に役立ちます。



〈お客様情報管理画面〉



## 熱唱！カラオケ大会

お店独自のカラオケ大会を開催できます。大会ごとに上位3位のお客様の歌声を録音保存でき、いつでも再生可能。店内を盛り上げる演出につながります。

※2024年秋以降 対応予定



## 十八番機能

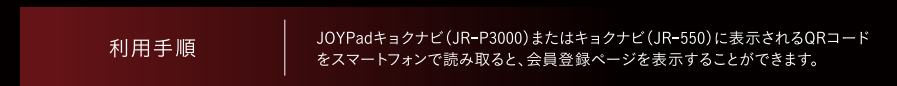
常連のお客様がよく歌う曲をすぐに予約できる機能。さらにスタッフの持ち歌を登録しておけば、お客様からデュエットのリクエストがしやすいなど、コミュニケーションにも役立ちます。



〈常連様の十八番一覧〉



「うたスキ」は、歌うことが大好きなカラオケファンのための会員サービス。以前歌った曲のりれきやお気に入りの曲を自分だけの「マイルーム」に保存できるので、カラオケ店で歌いたい曲をすぐに選ぶことができます。



自分のスマートフォンで、カラオケがもっと便利に、もっと楽しくご利用いただけます。

- ① スマートフォンで曲の検索・予約
- ② 好きな動画や写真をカラオケ背景に「スマホでフォト送信」「スマホでムービー送信」
- ③ お気に入りアーティストの楽曲配信情報をお知らせ
- ④ お気に入りの曲やアーティスト、予約りれきも保存できる
- ⑤ うたスキ動画をYouTubeに投稿・公開できる\*
- ⑥ 採点結果が自動で届く「スマホで分析採点AI+」\*
- ⑦ 楽器アプリ「いますぐミュージシャン」(iOSのみ)

※ご利用には、アプリで「うたスキ」にログインされている必要があります。

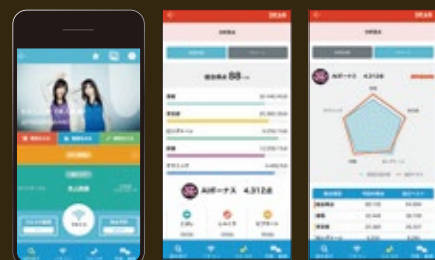


JOYSOUNDの対象ルームでは、スマートフォン専用のWi-Fiサービスを無料でご提供。インターネットを利用した機能が快適にご利用いただけます。

※本アプリのダウンロード・ご利用の際の通信料は、お客様の負担となります。 ※一部のサービスはご利用できる機種が限定されます。 ※本アプリ、並びに「JOYSOUND Free Wi-Fi」のご利用にはブロードバンドルーター「BR-ES10」、無線LANアクセスポイント「Archer C80」の設置が必要です。

App Store/Google Playで  
キョクナビ 検索

iOS/Android™ 対応  
ダウンロード 無料





# X PARK プレイ×でお客様と共に楽しみ、空間が盛り上がる。



スマートフォンでつながだけ

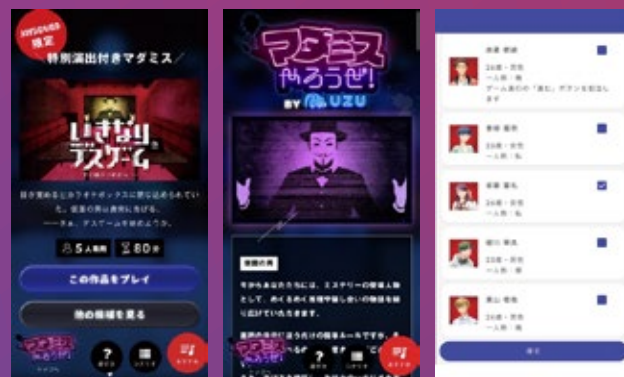
専用アプリの  
ダウンロード不要！

JOYPadキョクナビ(JR-P3000)または  
キョクナビ(JR-550)に表示された  
QRコードを読み込むだけで  
手軽にお楽しみいただけます。

ムービーで紹介!



話題のコミュニケーションゲーム  
「マダーミステリー」。1シナリオにつき  
60分前後、数々の物語やJOYSOUND  
限定シナリオで盛り上がろう。



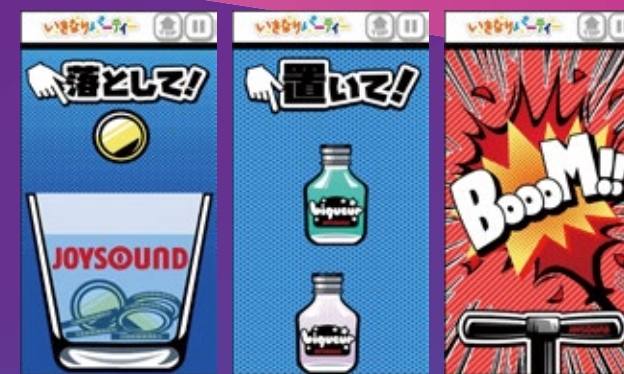
バラエティ番組のような早押しクイズが  
楽しめる!“この名産品の都道府県は?”  
“このアニメのタイトルは?”など  
多彩なジャンルのクイズを搭載!



あの「人狼ゲーム」で仲間と一緒に  
夢中になれる。簡単に遊べる  
ドリンクモード・アニマルモードも搭載!



スマートフォンに慣れていない方でも簡単  
操作で楽しめる!短時間ですぐに盛り上  
がるパーティーコンテンツを複数ライン  
アップ。





# より快適に、楽しい時間を演出する周辺機器。

タブレット型カラオケ検索端末

## JOYPad キョクナビ (JR-P3000) オプション

JR-P2000の堅牢さはそのままに、UIをバージョンアップ。従来の縦横スライドの操作感を維持しながら、サイドメニューを搭載することで、さらに使いやすくなりました。おすすめのコンテンツや楽曲情報をバナーで効果的にPRし、幅広い利用を促します。



スタンドポジション



### 耐衝撃タッチパネル

ガラスの厚みや仕様を最適化し、あらゆる方向からの耐衝撃性を確保。



### 「エラストマー樹脂」によるバンパー

落下の衝撃から守りつつ、液晶ガラス面はフチよりも内側に段差をつけることで、破損リスクを低減。



### 水漏れ・汚れ、掃除用薬品による劣化にも強い

防水・防塵性能の等級を表す「IP54」に準拠。水濡れや汚れに強い保護性能を実現。

## キョクナビ (JR-550) オプション



### シンプルな操作性

よく利用されるカラオケの基本機能に特化し、視認性・操作性を向上しました。



### 軽量化による負担軽減

JR-300より筐体サイズを約16%コンパクト化し、重量は770gの軽量化を実現しました。



### 安心の堅牢性

ゴム弾性の「エラストマー樹脂」で機器全体を覆う事で、万が一の落下時でも衝撃から守ります。



### 防水・防塵

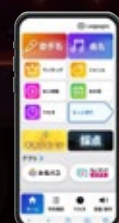
水濡れや汚れにも強い保護性能。防水・防塵性能の等級を表す「IP54」に準拠しています。

## スマホで予約

専用アプリのダウンロード不要！

JOYPadキョクナビ (JR-P3000) またはキョクナビ (JR-550) に表示されたQRコードを読み込むだけで、あなたのスマートフォンがカラオケリモコンに！

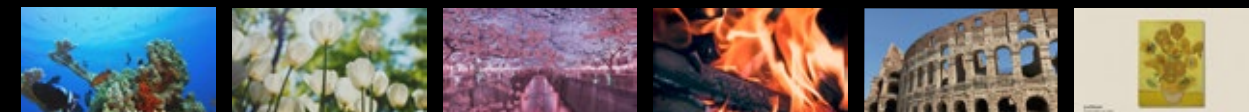
※一部ご利用いただけない機能がごあります。※2024年秋以降 対応予定



## 4K映像

空間演出がさらにUP

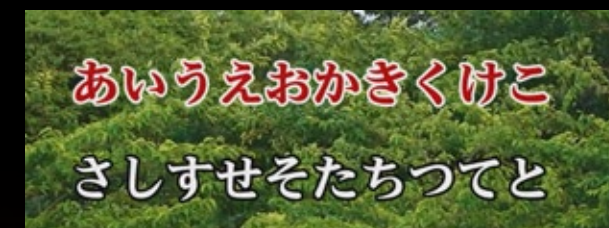
多彩なシーンやロケーションのJOYSOUNDギャラリーの映像を、4K高画質で60本新規搭載。空間に美しい映像が流れ、気分をさらに盛り上げます。



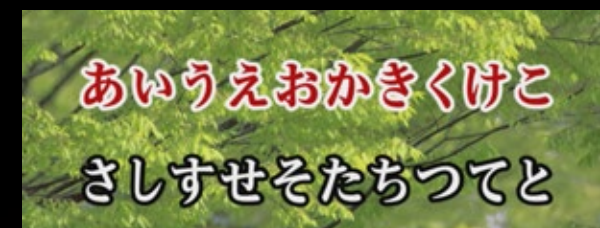
## テロップ

歌いやすさをさらに追求。

映像に乗せて流れる歌のテロップ。フォントの種類や幅等の改善により、視認性が向上。より見やすく、歌いやすくなりました。

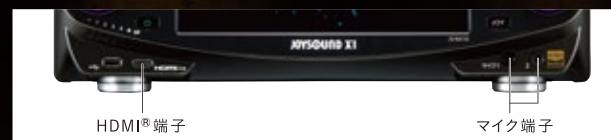


JOYSOUND X1テロップ



JOYSOUND 響IIテロップ

HDMI®入力端子&2つのマイク端子をフロントに装備し、拡張性と利便性をアップ。



HDMI®端子

マイク端子

## 歌詞モニター

カラオケテロップをJOYPadキョクナビの画面に表示させ、セカンドモニターとして活用いただけます。モニターが見えにくいときに手元で歌詞を確認できるので、歌唱に集中できます。



## 録音

録音予約で、歌った曲をその場で録音・再生。歌唱力アップにも活躍できるお役立ち機能。

※2024年秋以降 対応予定

ムービーでご紹介





# 心を動かす高品質な音響とハイスペック機能。

JOYSOUND X1  
安心品質の  
日本製

## 安心のバックアップ機能

お店の営業に支障を及ぼすことがないように、歌唱回数の多い楽曲が  
内蔵メモリ(HDD以外の記憶領域)にバックアップされます。従来機種と比較しSDカード等の  
メディアも不要になりました。万が一、HDDにトラブルが起きた場合でも安心です。

## 背面を確認しやすいLED照明

暗い場所でも背面のケーブル接続などを確認いただけます。

## 業界初<sup>※1</sup>専用ルーター不要でセンターとの通信を実現

専用ルーター(BR-ES10)を使用せず、センターとコマンドーのブロードバンド通信が可能です。  
また、カラオケ専用の回線をご用意がなくても、既設のインターネット接続環境を使用しての  
ブロードバンド通信も可能となりました。

※1 2024年5月時点、当社調べ。※設置店にて複数のコマンドーを接続する場合は、専用ルーターが必要となります。

## HDMI<sup>®</sup> CEC対応

カラオケ機器のパネルON/OFFにTVモニタON/OFFが自動連動。

※HDMI<sup>®</sup> CEC対応機器をHDMI<sup>®</sup>出力1に接続した場合のみ対応。

## 使いやすい操作パネル

機器と操作者の位置関係を考慮し、操作パネルを10度傾けました。操作パネルが操作者の  
正面に来るように設計することで、ハードウェアキーの操作感も向上しています。

## アクセスポイント不要でキョクナビとの通信が可能

コマндаとキョクナビは、内蔵無線接続によりダイレクトな通信が可能です。

※内蔵無線とアクセスポイントは併用して利用できません。※キョクナビを3台以上使用の場合はアクセスポイントが必要となります。



## コマнда JS-NX10

○外形寸法：約W420×H196×D249mm ○重量：約9kg(電源コードを含む) ○電源電圧：AC100V 50/60Hz ○消費電力：約45W(演奏時)、約26W(電源OFF時) ○HDD：2TB×1基 搭載 ○音源：X-LebenII ○エフェクト：MTK、31バンドイコライザー ○生音再生：ステレオ7系統(1系統：MPEG1 オーディオレイヤー2準拠、6系統：AAC) ○映像：4K対応 ○予約曲数：最大19曲 ○キーコントロール：±6段階、標準 ○スピードコントロール：±5段階、標準 ○ガイドメロディ：大、中、小、OFF ○演奏フェードアウト：1コーラスカット、2コーラスカット、フルコーラス、後奏カット ○演奏開始：自動、手動 ○予約：割り込み予約、キー予約、予約入れ替え、採点モード指定、うたスキ動画予約、背景映像選択予約 ○エコパターン：7種(オリジナル、ポップス、演歌、バラード、ロック、ヴァンテージエコ、OFF) ○フロント：2種(明朝体、ゴシック体) ○テロップサイズ：大、中、標準、小、OFF ○アリーナサウンド：強、中、弱、シネマ ○ハウリングキャンセラー：対応 ○使用回線：光回線、KDDI LTE ○音声出力：4系統ステレオピンジャック(ミキシング/ミュージック、マイク、サブ出力/サブウーファー、録音出力) ○映像出力：1系統2出力コンボジット(出力1、出力2)、2系統2出力HDMI端子 ○音声入力：3系統ステレオピンジャック(楽器1/2・外部1、楽器3・外部2、BGM)、2系統HDMI端子 ○映像入力：2系統コンボジット(入力1、拡張端子)、2系統HDMI端子 ○マイク入力：2系統6端子(4端子：モノラルフォンジャック(※2端子はフロント)、2系統：モノラルピンジャック) ○デジタルマイク入力：同軸デジタル端子 ○楽器入力：モノラル2系統、ステレオ1系統 ○LAN端子：1系統 ○USB端子：4系統(カメラ端子1系統、USB端子3系統) ○拡張リモコン端子：2系統 ○課金端子：1系統 ○サービスコンセント：4(連動2、非連動2) ○付属品：電源コード(約2.5m/1本)、音声コード、通気口フィルター



## 周辺機器



### パワーアンプ 型番:AP-600

○外形寸法:W420×H80×D233mm ○重量:約5.6kg ○電源電圧:AC100V 50/60Hz ○消費電力:約83W ○最大出力:180W+180W(8QJEITA)、240W+240W(4QJEITA) ○入力端子:音声入力…ステレオ1系統(ピンジャック)、入力モード切替スイッチ(ノーマル・ビュアダイレクト)、モード切替スイッチ(ステレオ・モノラル) ○出力端子:音声出力…ステレオ1系統(ピンジャック)、スピーカー出力2系統



### セッションボックス 型番:GB-10

○外形寸法:W296×H48×D104mm ○重量:900g(L型取り付けアングルを含む) ○消費電流:80mA ○電源:DC+5V(USBバスパワー) ○最大入力:INPUT1 +12dBu、INPUT2 +12dBu、INPUT3 +10dB(VOLUMEつまみ=10のとき)、INPUT4 +10dBV ○入力インピーダンス:INPUT1 1MΩ±10%、INPUT2 1MΩ±10%、INPUT3 7kΩ±10%(VOLUMEつまみ=10のとき)、INPUT4 18kΩ±10% ○最大出力:OUTPUT1 +12dBu、OUTPUT2 +12dBu、OUTPUT3 +10dBV ○周波数特性:20Hz～20kHz(±1.0dB) ○付属品:音声ケーブル(RCAピンプラグ→RCAピンプラグ×2)、USBケーブル、ケーブルクランプ、L型取り付け金具、アングル取り付け用ネジ(本機 4×12mm)×4



### システムラック 型番:JC-03

○外形寸法:W490×H840×D428mm ○重量:約22.7kg ○対応端末:JOYSOUND X1(FX-10)、JOYSOUND X1(NX-10)、JOYSOUND MAX G0(JS-FX5)、JOYSOUND MAX2(JS-FX2)、JOYSOUND MAX(JS-FX)、JOYSOUND 響II(JS-NX2)、JOYSOUND 響(JS-NX)、JOYSOUND f1(JS-F1v/JS-F1)、JOYSOUND fR(JS-FRv/JS-FR)、AP-600、AP-550、AP-500、AP-300 ○セッションボックス(GB-10)収納可能 ○サブウーファー(CSW-01)収納可能 ○付属品:転倒防止用ワイヤー2本



### 動画カメラ

#### 型番:EZDHB-USB

○外形寸法:W125×H123×D142mm ○重量:約500g ○付属品:壁掛け取り付けネジ、ステッカー



### 無線LANアクセスポイント

#### 型番:Archer C80

○外形寸法:W215×H32×D117mm ○対応端末:JOYPadキョクナビ、キョクナビ ○温度条件:0℃～40℃ ○湿度条件:10～90%(結露なきこと) ○FreeWi-Fi用SSID設定可能



### スピーカー (中)

#### 型番:CS-H03(II)

○外形寸法:W463×H246×D262mm ○重量:7.6kg(1本) ○インピーダンス:8Ω ○最大入力:400W ○定格入力:180W ○再生周波数帯域:40Hz～40,000Hz ○スピーカー方式:3ウェイ4スピーカーバスレフ方式 ○ウーファー:20cmコーン型 ○ツイーター:7.7cmコーン型 ○スーパートウィーター:2.7cmバランスドーム型



### スピーカー (小)

#### 型番:CS-H02(II)

○外形寸法:W410×H246×D238mm ○重量:6.6kg(1本) ○インピーダンス:8Ω ○最大入力:300W ○定格入力:120W ○再生周波数帯域:40Hz～40,000Hz ○スピーカー方式:3ウェイ4スピーカーバスレフ方式 ○ウーファー:16cmコーン型 ○ツイーター:7.7cmコーン型 ○スーパートウィーター:2.7cmバランスドーム型



### スピーカー (ミニ)

#### 型番:CS-H01

○外形寸法:W234×H183×D176mm ○重量:約3.5kg(1本) ○インピーダンス:8Ω ○最大入力:200W ○定格入力:60W ○再生周波数帯域:70Hz～40,000Hz ○スピーカー方式:3ウェイ3スピーカーバスレフ方式 ○ウーファー:12cmコーン型 ○ツイーター:7.7cm ○スーパートウィーター:2.7cm



### サブウーファー

#### 型番:CSW-01

○外形寸法:W437×H202×D328mm ○重量:約9.1kg ○電源電圧:専用ACアダプター(24V 2.7A) ○最大出力:50W(4QJEITA) ○入力端子:音声入力…ステレオ1系統(ピンジャック)、音質モード切替スイッチ(ストレート・スタンダード・ウィド) ○位相切替スイッチ:0°(正)/180°(逆)



### 通信アダプタ

#### 型番:CPTrans-ME-X

○外形寸法:W105×H27×D60mm(突起物含まず) ○重量:約87g ○付属品:本体、ACアダプタ、LANケーブル、取扱説明書(保証条件記載)、アンテナ端子保護キャップ、USB端子保護キャップ、注意点のご案内 ※「CPTrans-ME-X」は内蔵アンテナを使用する為、外付けのアンテナは使用しません。 ※「KDDI LTE 通信サービス」を利用するには、別途LTE通信料が発生します。



### JOYPadキョクナビ

#### 型番:JR-P3000

○外形寸法:W285×H207×D91mm ○重量:1.160g(バッテリーを含む) ○タッチパネル方式:10.1インチ型ワイド TFT液晶、静電容量式タッチパネル

○バッテリー:リチウムイオン電池、定格7.5V 4000mAh ○実使用时间:約8時間(※使用条件により使用時間が短くなることがあります。) ○温度条件:5～35℃ ○湿度条件:45～80% ○無線LAN規格:IEEE802.11a/b/g/n/ac ○周波数:2412～2472MHz、5.18～5.32GHz、5.50～5.72GHz ORFID規格:ISO/IEC 18092規格に準拠 ORFID周波数:13.56MHz ○付属品:バッテリー(BT-P2000)、バッテリーカバー



#### 型番:JR-P2000BC

### JOYPadキョクナビクレードル

#### 型番:JR-P2000BC-Z

○外形寸法:W265×H45×D114mm ○重量:約390g(ACアダプター、電源ケーブル除く) ○電源電圧:AC100V 50/60Hz ○温度条件:5～35℃ ○湿度条件:45～80% ○使用方法:据置き、壁掛け兼用 ○付属品:ACアダプター、電源ケーブル(JR-P2000BC)、DCプラグケーブル(JR-P2000BC-Z)



### デジタルコンデンサマイク

#### 型番:WM-650/WM-650-RD/WM-650-GD

○外形寸法:φ57×L243mm(最大直径×長さ) ○重量:約330g(ニッケル水素電池を含む) ○送信周波数:2MHz帯:1ch 2.06MHz、2ch 2.56MHz、3MHz帯:3ch 3.20MHz、4ch 3.70MHz ○付属品:専用ニッケル水素電池、チャンネル識別リング(2種類 緑・赤) ※音質切替/IR出力切替機能付き

### デジタルワイヤレスマイクレシーバー

#### 型番:WT-6500

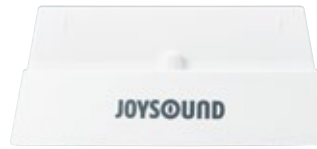
○外形寸法:W159×H49×D129mm ○重量:約545g ○消費電力:4.5W ○受信方式:ダイレクトサンプリング方式 ○チャンネル数:4チャンネル ○出力レベル:マイク45mV(変調度 24KHz dev. VOL MAX時)、ライン200mV(VOL MAX時) ○電源:DC24V、500mA ○付属品:ACアダプター(AC-WT6500)、受光センサー(WS-D5)、接続ケーブル



### キョクナビ

#### 型番:JR-550

イオン電池(BT-500)3.85V 5600mAh ○実使用时间:約8時間 ○温度条件:5～35℃ ○湿度条件:45～80% ○無線LAN規格:IEEE802.11 b/g/n ○周波数:2412～2472MHz ○付属品:バッテリー、スタイラスペン



### バッテリーチャージャー

#### 型番:JR-300BC

#### 型番:JR-300BC-Z

○外形寸法:W203×H88×D103mm ○重量:約670g ○電源電圧:AC100V 50/60Hz ○温度条件:5～35℃ ○湿度条件:45～80% ○使用方法:据置き、壁掛け兼用 ○付属品:ACアダプター、電源ケーブル(JR-300BC)、DCプラグケーブル(JR-300BC-Z)、壁掛用アタッチメント



### 赤外線ワイヤレスマイク 型番:WM-630

○外形寸法:φ60×L254mm(最大直径×長さ) ○重量:約325g(ニッケル水素電池を含む) ○送信周波数:2MHz帯:Ach 2.06MHz Bch 2.56MHz、4MHz帯:Ach 4.55MHz Bch 4.95MHz ○付属品:専用ニッケル水素電池、チャンネル識別リング(2種類 緑・赤) ※音質切替/IR出力切替機能付き

### 赤外線ワイヤレスマイクレシーバー

#### 型番:WT-6200

○外形寸法:W160×H44×D151mm ○重量:約530g ○消費電力:5.4W ○受信方式:スーパーヘテロダイン方式 ○チャンネル数:2チャンネル ○出力レベル:マイク55mV(変調度 24KHz dev. VOL MAX時)、ライン300mV(VOL MAX時) ○電源:DC10.5V、500mA ○付属品:ACアダプター(AC-WT6000)、受光センサー(WS-H5・WS-H10)、取り付け金具、接続ケーブル

### ワイヤレスマイク用充電器

#### 型番:MCH-01

○外形寸法:W146×H110×D72mm ○重量:約470g ○消費電力:11.5VA ○特徴:BMBブランドのワイヤレスマイクすべてに充電を対応(但し、小電力ワイヤレスマイクは別売のスぺーサーが必要) ○付属品:ACアダプター、電源ケーブル

本製品は国内専用仕様ですので、国内でのみご利用ください。  
お店などで業務用カラオケを利用する場合は予め一般社団法人日本音楽著作権協会(JASRAC)等の著作権等管理事業者と利用許諾の手続きが必要となります。



安全に関するご注意

正しく安全にお使いいただくため、ご使用の前に必ず「取扱説明書」をよくお読みください。カテゴリーに掲載の製品は、十分な技術・技能を有する専門業者が据付け・取付けを行うことを前提に販売されているものです。据付け・取付けは必ず販売店または工事専門業者にご依頼ください。なお、当社以外が行った据付け・取付けの不備、誤使用、改造、天災などによる事故損傷につきましては、当社は一切責任を負いませんので、あらかじめご了承ください。



### 愛情点検

このような  
症状は  
ありませんか？

- スイッチを入れても画面や音が出ない。
- 電源コードや電源プラグが異常に熱くなる。
- 異常な臭いや音が出る。
- 水や異物が入った。

電源プラグをコンセントから  
抜いて使用を中止して下さい。  
故障や事故防止のため、必ず販売店に  
点検(有料)をご依頼下さい。



■電波に関するご注意

この機器の使用周波数帯では、電子レンジなどの産業・科学・医療用機器のほか工場の製造ライン等で使用されている移動体識別用の構内無線局(免許を要する無線局)および特定小電力無線局(免許を要しない無線局)並びにアマチュア無線局(免許を要する無線局)が運用されています。

1.この機器を使用する前に、近くで移動体識別用の構内無線局および特定小電力無線局並びにアマチュア無線局が運用されていないことを確認してください。

2.万一、この機器から移動体識別用の構内無線局に対して有害な電波干渉の事例が発生した場合には、速やかに使用周波数を変更するか、または電波の放射を停止した上、下記連絡先にご連絡頂き、混信回避のための処置等(例えば、パーティションの設置など)についてご相談してください。

3.その他、この機器から移動体識別用の特定小電力無線局あるいはアマチュア無線局に対して有害な電波干渉の事例が発生した場合など何かお困りのことが起きたときは、次の連絡先へお問い合わせください。

連絡先：株式会社エクスン TEL (03) 6848-5016

電波の種類と干渉距離

2.4 DS4/OF4	[2.4]： 2.4GHz帯を使用する無線設備を表す。 [DS]： 変調方式がDS-SS方式であることを表す。 [OF]： 変調方式がOFDM方式であることを表す。 [4]： 想定される干渉距離が40m以下であることを表す。 [...]： 全帯域を使用し、かつ、移動体識別装置の帯域を回避可能であることを意味する。
-------------	---

■無線モジュール内蔵について

この製品は、日本電波法に基づき認証された無線モジュールを搭載しております。

### お問い合わせ