

「楽しむ」を健やかに。「働く」も健やかに。



JOYSOUND公式キャラクター  
ジョイオンプー

本製品は医療機器ではありません。

○写真・画像は実際の製品と異なる場合があります。○画面、画像はハメコミ合成及びイメージです。○製品に搭載されている楽曲、音声、映像、画像、ソフトウェアその他一切のデータに関する知的財産権(著作権法、意匠法、商標法その他知的財産法で保護され得る権利をいいます)は、(株)エクシングまたは、(株)エクシングにライセンスを与えた第三者に帰属します。○掲載されている写真等を無断で転載することを禁じます。○一部機能は有料です。また、サービスをご利用いただく際の通信費はお客様負担となります。○掲載の内容は2024年10月時点のものです。○Wi-Fiは、Wi-Fi Allianceの登録商標です。○HDMI®、HDMI High-Definition Multimedia Interface、HDMIのトレードドレスおよびHDMIのロゴは、HDMI Licensing Administrator, Inc.の商標または登録商標です。

株式会社エクシング

【東京本社】〒105-0011 東京都港区芝公園2-4-1 芝パークビルB館

☐コンテンツのご案内

<https://kenkou-oukoku.com>

☐製品のご案内

<https://joysound.biz>

健康王国DXかかろ  
XING2410-SSP-10000

株式会社エクシング



いちばんの願いである  
利用者の皆さんの幸せのために。  
それを叶えたいという想いで  
一生懸命働くあなたのために。  
テクノロジーの力を駆使して、  
楽しく健やかでいられるコンテンツと  
健やかに働いていけるサポートを  
提供していく「健康王国DX」です。

# 健康王国 DX

ディー・エックス

DXは、デジタルトランスフォーメーションの略で、業務のデジタル化を推進し収益増加や人々の暮らしを豊かにする取り組みのこと。「健康王国DX」もデジタルを通じたコンテンツの提供などにより業務効率化・生産性の向上はもちろん、利用者様の健康づくりを支えます。





# タブレット型の「健康王国 DX」だから使いやすい。

1

## さまざまなシーンで使いやすい

たとえば、大人数でレクや鑑賞会を実施する場合はモニターに接続して大画面で視聴。少人数のグループで体操やクイズを楽しむ場合や個室で使用する場合には手軽にタブレット画面で視聴。タブレット型なので、さまざまなシーンに合わせて臨機応変に使うことができます。

### 大人数でモニターを



1対1で



少人数でタブレット

2

## 持ち運びラクラクで使いやすい

移動することがとても多い介護施設での使いやすさを考慮。片手に抱えられる軽量のタブレット型なので、さまざまな場所への持ち運びもラクラクです。



3

## 簡単なタッチ操作で使いやすい

シンプルでわかりやすい画面デザインなので、簡単なタッチ操作でコンテンツや機能を利用することができます。

### 再生画面

再生している楽曲の画面を表示します。未再生時は表示されません。



### カラオケ

お好きな方法で楽曲の検索と予約ができます。

### プログラム機能

プログラムの作成・予約ができます。

### 個別機能訓練

個別機能訓練加算に対応するコンテンツや、実施記録を見ることができます。

### 効果音

カラオケやイベントを盛り上げる音や声を、再生することができます。

### 演奏操作

予約確認、演奏停止などのリモコン操作ができます。

### 健康王国

体操をはじめとした映像コンテンツをご覧いただけます。



## たとえば、カラオケの操作も簡単

ガイドボーカルの音量、キーの高さ、再生速度など、人に合わせて歌いやすい調節ができます。

演奏開始の自動/手動設定で、コンテンツの再生時間をコントロールできます。



演奏の一時停止やチャプター機能で、状況に合わせてコンテンツが活用できます。

こんな使い方も！▶ 体操コンテンツを利用者様に合わせてゆっくり再生。慣れてきたら徐々に速度アップ。昭和の懐かしい映像で一時停止。当時の思い出話をしていただきましょう。

# 1,200本※を超えるコンテンツと卓越した操作性。

※2024年10月時点



サムネイル表示で中身がグンと  
わかりやすくなりました！



目的のコンテンツが  
すぐに見つけて便利！



詳細情報の  
記載もあるからわかりやすい！

## 直感的な操作で楽々

演奏時間の表示やスライダー、一時停止など、再生中の操作がさらに便利になりました。



## レコメンド機能

よく使うコンテンツの関連コンテンツ、他の施設でよく使われているおすすめのコンテンツがレコメンド表示されるため、選択の幅が広がります。



## 目的別検索機能

運動支援や体操、ダンスコンテンツなど、体を動かすコンテンツ選びがスムーズに。全身・上肢・下肢・手指・口腔の各部位を設定していただければ、目的に応じたコンテンツが簡単に検索できます。





# 業務効率化で施設運用をラクラクサポート。



## 👉 おまかせプログラム

レクの目的や時間に合わせて、AIがぴったりのプログラムを自動で作成します。作成したプログラムは編集もできるため、後から他のコンテンツを追加をするなどのアレンジが可能です。



## 👉 スケジュール機能

あらかじめスケジュールにプログラムを登録しておくだけで、時間になるとコンテンツが自動再生されます。1日や1週間のスケジュール管理が簡単ができます。



## 👉 オリジナルプログラム

「健康王国」コンテンツや楽曲を自由に組み合わせて、レクやイベントに合わせた独自のプログラムを作成できます。作成したプログラムは、「曜日」「グループ」「目的」など、利用シーンごとにフォルダを作成して管理ができます。



### ● スケジュール機能は、スタッフのこんなお悩みを解決！

- ☑ 日中は忙しくてプログラムを作る暇がない
- ☑ 急なスタッフの休みで人手が足りない
- ☑ うっかり、体操プログラムを再生するのを忘れてしまった



### 各機能を組み合わせると、さらに便利！

おまかせプログラムで生成したプログラムは、スケジュールに登録したり、フォルダに格納することができます。



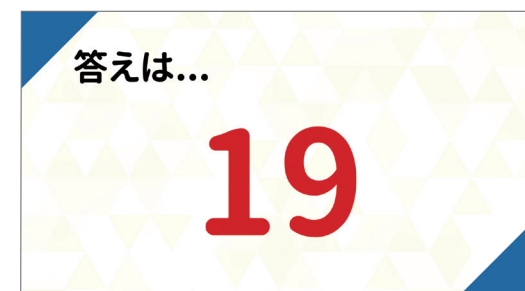


# みんなで楽しめる 新機能も続々。



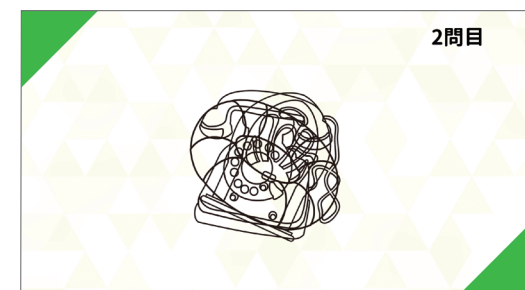
## 👉 充実の脳トレアプリ

「楽しく脳活クイズ」が、さらに豊富なメニューに。毎回出題内容が変わるため、飽きずに楽しく脳トレを行えます。レクとしてもみんなでご利用いただけます。アプリは今後も追加予定です。



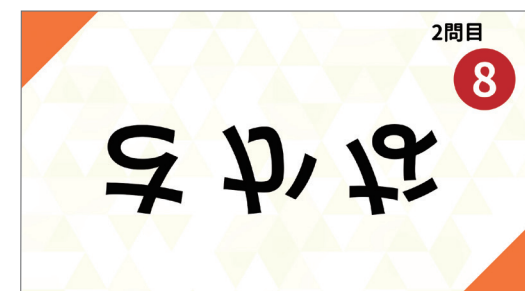
### スピード暗算

表示される数字やお金を足したり引いたりして計算力を鍛えます。



### 絵柄の名前当てクイズ

重なっている絵を当てることで、想像力や識別力を鍛えます。



### 逆さ文字クイズ

逆さ表示される文字を読むことで、想起力や識別力を鍛えます。自分で作成した問題を出題することもできます。

## 👉 エンタメコンテンツ配信開始

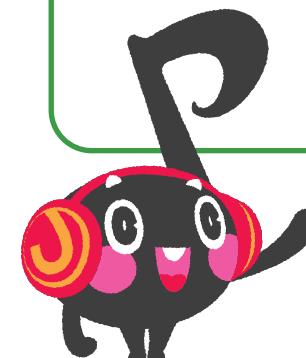
期間限定配信で、コンサート、映画、落語などのさまざまなジャンルのコンテンツ視聴ができます。随時更新予定。  
※視聴するためには、Wi-Fiへの接続が必要です。



※コンテンツの内容は変更になる場合があります。

## 👉 シーンで選べるBGM機能

お食事、送迎、季節イベントなど、利用シーンに合わせたBGMをご利用いただけます。



今後も随時バージョンアップしていきます！



# 自動化と情報共有サービスで、 「働く」を健やかに。



個別機能訓練に関するさまざまな業務を  
サポートすることで業務負荷を軽減します。

利用者様ごとのトレーニング結果が自動で記録されるため、  
ご本人やご家族への報告資料としても活用できます。

また、ケアマネージャー様へ質の高い情報共有が可能となり、  
施設様のサービス品質自体の向上にも貢献します。

## 目的別機能訓練のサポート機能



### 個別機能訓練プログラム

理学療法士が監修した、利用者様の状態に適した目的別の訓練プログラムを100本以上搭載しています。専門知識がなくても利用者様に最適な訓練を実施できます。



### 支援コード検索

「LIFE」で使われている支援コードでの検索ができます。個別機能訓練のプログラム考案に役立ち、業務効率が改善できます。

## 情報共有サービスのサポート機能



### レポート機能

レポート印刷で訓練結果を可視化することで、利用者様のモチベーションアップや、ご家族への報告資料として活用できます。



### 訓練結果の自動記録

実施した訓練結果を利用者様ごとにクラウド上へ自動保存。加算算定におけるエビデンスとしてご活用いただけます。また「健康王国DX」専用WEBサイトから、いつでも簡単に閲覧・編集できます。

推奨動作環境：Microsoft Edge/Google Chrome™



### 利用者情報の管理

利用者様・指導員様の情報を登録できます。運動曜日を設定することで、訓練スケジュールの管理に利用することができます。

※Microsoft Edgeは、マイクロソフト グループの企業の商標です。※Google Chromeは、Google LLCの商標です。



豊富なコンテンツで、  
「楽しむ」を健やかに。



毎日のレクから機能訓練まで、誰でも簡単に使える  
動画コンテンツを1,200種類以上※、4つのカテゴリでご提供します。  
さらに毎月新しいコンテンツを追加配信していきます。

**体を動かす**  
運動支援・体操・ダンスコンテンツ

**観る癒す**  
映像コンテンツ

**遊ぶ**  
レクリエーションコンテンツ

**歌う**  
カラオケ・合唱コンテンツ

※2024年10月時点

体を動かす

運動支援・体操・ダンスコンテンツ



楽しみながら元気をめざす

### 色々JOY体操

楽しく音に合わせて運動し、心身の健康を養います。  
振付師・南流石さん考案の座って踊れる体操コンテンツ。  
監修：京都大学名誉教授 医学博士 脳科学者 久保田 鏡



### 歌って元気 ～パタカラ～

慣れ親しんだ童謡を「パ」「タ」「カ」「ラ」と発音しながら歌うことで、楽しみながらお口のトレーニングを行い、口腔機能の維持に取り組みます。



### 顔ヨガ スマイル体操

「顔ヨガ」で有名な表情筋研究家、間々田先生監修。  
楽しみながら顔のさまざまな筋肉を意識して動かすうちに、笑顔の似合う若々しい表情に。



### なないろエクササイズ

リズムに合わせて有酸素運動や筋力トレーニング、ストレッチに取り組みます。虹の色にちなんで強度別に7種類の体操を楽しめます。監修：ナチュラル美ボディ・アドバイザー 健康運動指導士 三船智美



### 個別機能訓練に特化したコンテンツが充実 ～作業療法士・理学療法士・言語聴覚士監修のコンテンツ～

●靴下を履く【作業療法士監修】  
身体に負担がかからない靴下の履き方のポイントとトレーニングを紹介しています。

●食べる力【言語聴覚士監修】  
食べる力を保つことの大切さの説明と、そのトレーニングの方法を紹介しています。

●腰痛体操【理学療法士監修】  
腰痛を予防する、ボールを用いた体操です。

**日常業務サポート** 介護度に合わせて、専門家監修のプログラムが簡単に作成可能





## 観たくなる映像と音楽でリラックス

### 回想法シアター

1960～70年代の懐かしい映像を見て、昔の経験や思い出を語り合ったりクイズの答えをみんなで考えたりと、会話を楽しむためのツールとしてお楽しみいただけます。 ©関西テレビ



修学旅行

ミスカーポート

学校給食

### 日本の風景めぐり

各地の名所や花火や祭りといった行事など、オルゴールの情緒あふれる音色をBGMに、四季折々の美しい日本の風景が流れていきます。



【日本の名山】富士山 【祭】きよしのズンドコ節

【温泉】いつも何度でも

### 記憶の扉 ～ニュース映画による回想～

昭和36～45年までの世相を伝えるトピックスをベストセレクト。懐かしい映像を鑑賞しながら、思い出を語り合えます。 ©毎日映画社



東海道新幹線

ダッコちゃん

やってきたテレビ時代

### 愛の周波数528Hz

528Hzという周波数は別名“愛の周波数”と呼ばれ、この周波数を含む音楽を聴くことにより、リラックス効果が得られるといわれています。



ECHO

FUTUREs

VOYAGE

### テレビ紙芝居

ふる里の昔話や民話など、子供の頃に親しんだ紙芝居をテレビで再現しました。童心に帰って、楽しいひとときをお楽しみいただけます。 ©オスカ



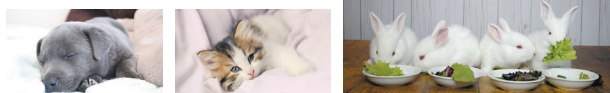
人間になりそねうぐいす

ネコの恩返し

家康をかくまった村

### いきもの

利用者様にとても人気の高いコンテンツです。子犬や子猫の他にも、さまざまなかわいい動物が登場します。BGMとしてもご利用いただけます。



かわいい子犬

かわいい子猫

かわいいうさぎ



日常業務サポート

懐かしい映像や癒やしの音楽でコミュニケーションを活性化



## 頭や手先の楽しいトレーニング

### 楽しく脳活クイズ

「介護レク広場」を運営するBCC株式会社が監修。楽しく脳のトレーニングができるクイズが難易度別になっていて、レクリエーション介護士もおすすめのクイズコンテンツです。



絵柄の名前当てクイズ

スピード暗算

記憶クイズ

### みんなのクイズ

バリエーション豊かなクイズが出題されます。全国各地の方言・祭り・名所などのご当地クイズ、昭和クイズ、間違い探し、イントロクイズなど、全500問! ※みんなで楽しく遊べます。



都道府県クイズ

ものの単位クイズ

昭和の遊びクイズ

※2024年10月時点



日常業務サポート

豊富で楽しいレクコンテンツが、誰でも簡単に実施可能



## 歌うことで心も体も健やかに

### ガイドボーカル入りでカラオケをサポート

初めて歌う楽曲や、サビしか知らない楽曲でも歌声入りで安心して歌えます。



ちょうちょう

春の小川

ふじの山

### さまざまなテーマのメドレーで楽しく合唱

季節の童話、歌謡曲や昔話などのテーマに合わせた歌声入りのメドレーコンテンツです。合唱としても人気です。



花のうたメドレー

昔話メドレー

秋の旅メドレー

### 7.6万曲※以上の楽曲を搭載

※2024年10月時点

歌えるカラオケは、ポップス・演歌・歌謡曲・童謡などバラエティに富んだ7.6万曲※以上。スムーズな曲再生で、気持ちよく歌っていただけます。



手あそびメドレー 1



アルプス一万尺



昔話メドレー 3



日常業務サポート

豊富な曲と映像で、歌うことから視聴まで楽しい時間を演出



# 科学的介護ソフト「Rehab Cloud」との連携で、 個別機能訓練加算の算定・効率化 をまとめてサポートします。

## 「誰でも」「簡単に」「楽しみながら」「継続できる」 加算算定

「Rehab Cloud」は介護現場の付加価値を向上し、利用者のアウトカムを追求する「科学的介護ソフト」です。  
「Rehab Cloud」と「健康王国DX」の双方を活用することで、加算取得プロセスに

アセスメント ▶ 機能訓練計画 ▶ 機能訓練実施 ▶ 実施記録 ▶ アウトカム評価

Rehab Cloud

健康王国DX

Rehab Cloud



個別機能訓練  
計画書はシステムで  
簡単に作成  
最短3分で作成  
可能

## リハビリ専門職監修の機能訓練プログラム

2,200種類以上※の訓練マニュアルを元に、株式会社Rehab for JAPANのリハビリ専門職が監修した機能訓練プログラムを「健康王国」へ配信します。「ストレッチ」「筋力増強訓練」「起居・移乗動作」「入浴動作」「歩行・移動」など、合計100本の機能訓練プログラムを取りそろえ、さまざまな身体状態の利用者にご活用いただけます。 ※2024年10月時点



## Rehab Cloudで計画した運動プログラムを「健康王国」動画で視聴

「Rehab Cloud」で表示された支援コードや選曲番号を使って、「健康王国DX」で該当するコンテンツを検索できます。



■ Rehab Cloudのプログラムより、名称や支援コードを確認  
■ Rehab Cloudデューには、健康王国の選曲番号も表示 ■ 健康王国で目的や支援コードから類似プログラムを検索 ■ 選曲番号がわかる場合は直接入力

## レクチャー付き動画×スケジュール設定により、 安心かつ効率的に訓練が可能

「健康王国DX」のスケジュール機能を活用して、あらかじめ訓練スケジュールを設定することで、時間になると自動で再生されます。動画が説明をしてくれるため、指導員は施設利用者に対する声掛けやフォロー対応に集中できます。





# 「モフオプシオン」で、個別機能訓練の“成果”を見える化します。

## 最先端テクノロジーを活用したヘルスケア・サービス事業を展開する株式会社Moffと提携。

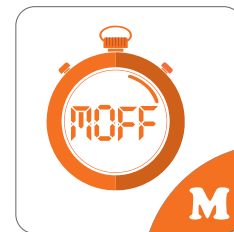
「健康王国DX」での個別機能訓練の結果、利用者様の身体機能がどのように変化加算算定はもちろん、施設様のサービス品質向上に活用できます。また体力測定効率化し、業務負荷の軽減につながります。

※モフオプシオンは別途モフオプシオン契約が必要となります。

したかをモフオプシオンで可視化し、や記録業務といったアウトカム評価を

### モフトレチェック

3Dモーション認識技術を搭載したモフバンドと呼ばれるセンサーを使ってTUG・開眼片脚立ちなどを一人で簡単に正確に測定できます。被験者の年齢と性別に対する全国基準値との比較やTUGの周期別秒数評価など、計測結果の評価が行えます。



『モフトレチェック』



※装着イメージ



計測結果のイメージ

### さまざまなアプリケーション

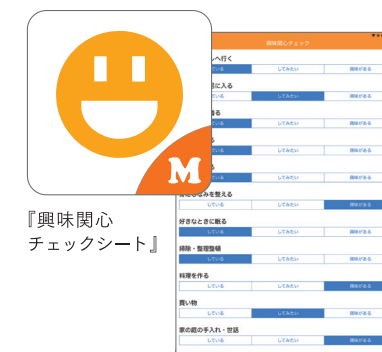
その他にも、BIを簡単に測定・管理する『モフトレBI』、認知症早期発見に活用できる『モフトレHDS-R』、個別機能訓練加算の算定時に必須な『興味関心・生活機能チェック』アプリをご用意しました。



『モフトレBI』



『モフトレHDS-R』



『興味関心  
チェックシート』



『生活機能  
チェックシート』

# 利用シーンに合わせてさまざまなプランを選択いただけます。

※各詳細については担当営業にお問い合わせください。



## 標準セット内容

- ・充電ケーブル
- ・電源アダプタ
- ・HDMI®ケーブル
- ・取扱説明書

※セット内容は変更になる場合がございます。

## コードレスで 快適に！

ワイヤレス無線端末を使って、  
コードなしで操作ができます。



## 本格的に カラオケを楽しみたい！

大部屋向けの大音量が出るスピーカーの用意が  
あります。マイクもセットで導入いただけます。



## 少人数で 手軽に！

少人数や小さいお部屋向けのスピーカーの用意  
もあります。マイクもセットで導入いただけます。

