

JOYSOUND X1

JOYSOUND

株式会社エグシング

【東京本社】〒105-0011 東京都港区芝公園2-4-1 芝パークビルB館

製品のご案内
<https://joysound.biz/>



コンテンツのご案内
<https://www.joysound.com/web/>



ソーシャルメディア公式アカウント
<https://www.joysound.com/web/s/social>



JOYSOUND X1の
詳細はこちら





美しい音に包まれ、心の高揚は尽きることなく。



歌う歓びと、 感動に包まれる。

リアル演奏のような臨場感「カラオケ専用生音源」。

X-LebenⅡ

JOYSOUNDが開発したカラオケ専用生音源「X-Leben」に新たな生音源を追加した「X-LebenⅡ」を搭載。日本フィルハーモニー交響楽団の世界で活躍する奏者の演奏を音源化し、自社スタジオでピアノ・ギター・ドラム等を新たに追加。生楽器音色のクオリティ向上と、最新ポップスで使用する音源バリエーション、現代的なエフェクトも実現しました。



日本フィルハーモニー
交響楽団

1956年6月に故渡邊曉雄を中心に創立。首席指揮者ピエタリ・インキネン、首席客演指揮者カーチュン・ウォン（2023年9月から首席指揮者）、桂冠指揮者兼芸術顧問アレクサンドル・ラザレフ、桂冠名誉指揮者小林研一郎、フレンド・オブ・JPO（芸術顧問）広上淳一という充実した指揮者陣を中心に演奏会を行い、“音楽を通して文化を発信”している。

美しい歌声が生まれる高感度・クリア音質。 オプション

デジタルコンデンサーマイク (WM-650/WM-650-RD/WM-650-GD)

声の返りの早さで、歌いやすさが劇的に向上。デジタル端子※1への接続で、デジタル伝送により音の立ち上がりがスピーディーに。より気持ちのいい歌い心地を実現します。黒、ワインレッド、シャンパンゴールドの3色のカラーバリエーション。

レシーバー (WT-6500)



※1 対応機種：JOYSOUND X1/JOYSOUND MAX GO

歌い心地を最大限まで追求した
音響システム。 ※2 オプション

JOYSOUND X1の最大の特徴である「X-LebenⅡ」のリッチなサウンドと、デジタルコンデンサーマイクの歌い心地を最大限に生かしたハイレゾ対応の最新パワーアンプが登場。大好評のハイレゾ対応スピーカーや迫力の重低音を響かせるサブウーファーをラインアップ。



型番：AP-600



型番：CS-H03 (II) (中)



型番：CS-H02 (II) (小)



型番：CS-H01 (ミニ)



型番：CSW-01



生のライブで歌唱しているような気分になるアリーナサウンド機能を搭載。迫力のサウンド演出です。

※2 サブウーファー、CS-H02 (II) (小)、CS-H03 (II) (中) はシステムラック外に別途設置となります。システムラック MKB-F40-BWに固定できるスピーカーは、CS-H01 (ミニ) のみとなります。

施設の
利用シーンに合わせて
システムラックに
収納も可能。

型番：MKB-F40-BW



カラオケの楽しみを広げる
多彩な機能をラインアップ。

キョクナビ

(JR-600)

オプション

NEW



コンパクト＆ ハイパフォーマンス

全世代の使いやすさを追求したカラオケ検索端末

カラオケの基本機能に特化した シンプル構成

全世代に優しい設計、メニュー構成で、誰にでもわかりやすく
使いやすい操作性となっています。

歌詞モニタ

カラオケのテロップをキョクナビ上で
表示。セカンドモニタとして利用可能
です。



互換性を確保

ACアダプタ、クレードルは従来の
JR-500/550と共通なため、本体
のみの交換も可能です。



簡単ペアリング

赤外線を搭載し、カラオケ
本体と簡単にペアリングで
きます。万が一、無線LANが
切れた場合にも赤外線
の楽曲予約が可能です。



耐衝撃

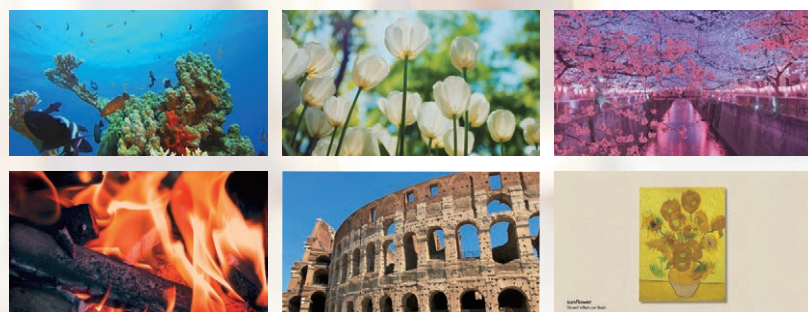
ゴム弾性のある「エラストマー樹脂」
で機器全体を覆い、衝撃に強い構造。
万が一の落下時でも安心です。

長持ちバッテリー

最大8時間の連続使用が可能な
大容量バッテリーを採用。充電しな
がらご使用いただけます。

4K映像 空間演出がさらにUP

多彩なシーンやロケーションのJOYSOUND
ギャラリーの映像を、4K高画質で60本新規搭載。
空間に美しい映像が流れ、気分をさらに盛り上げ
ます。



HDMI®入力端子&
2つのマイク端子をフロントに装備し、
拡張性と利便性をアップ。



10.1インチの大型タッチパネル

大きく見やすいワイド液晶タッチパネルを搭載。曲検索のテンキー予約、
各種設定などのダイレクト操作が可能です。演奏中の曲のキーやスピードの
確認、ガイドメロディ・ガイドボーカルなど幅広い機能を操作できます。



ボタン操作

曲のキーやスピードの変更、演奏停止やスタート／歌い直しなど、即時に
必要な操作はボタンで簡単に行えます。

ボリューム調整

ミュージック／マイク／マイクエコー／BGMの4つの音量レベルは、
ボリュームつまみで即時操作が可能。操作時にはワイド液晶タッチパネルと
カラオケモニタで、それぞれの音量レベルが確認できます。



幅広い世代の歌を盛り上げる多種多様な
ジャンルの本人映像、楽曲が満載。

搭載楽曲
13万曲
以上
本人出演JOYSOUND
限定映像も!

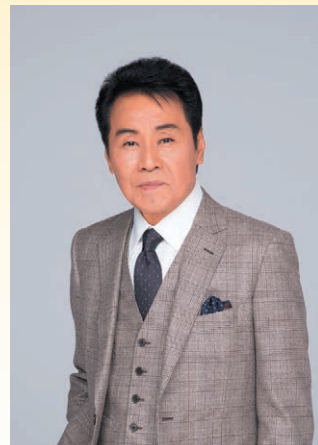
※2025年10月時点、当社調べ。

アーティスト本人が出演する、心ときめく映像

人気アーティストのミュージックビデオをはじめ、最新のアーティストから懐かしのアーティストまで幅広いジャンルの本人出演映像を多数搭載。



石川さゆり



五木ひろし



天童よしみ



山内恵介



あいみょん



Vaundy

ふるさとの歌を彩る、日本各地の「ご当地映像」

全国47都道府県の名所・旧跡などをめぐるご当地映像を収録。郷土の歌やふるさとの名歌を選曲すると、その地方にゆかりのある風景が映像として流れます。



ご当地映像「広島」(厳島神社)



ご当地映像「沖縄」(ハイビスカス)

サビだけ全力! 新感覚のカラオケ体験



曲の一番盛り上がる「サビ」だけを思いきり歌える、新しいスタイルのカラオケ。1曲あたりわずか15~50秒で、気分もボルテージも一気に最高潮へ!

※「サビカラ」は、株式会社エクシングの登録商標です。

楽曲一例 ●アイドル ●アゲハ蝶 ●うっせえわ ●怪獣の花唄 ●Story ●HOWEVER ●ハナミズキ ●ライラック 他多数

宴会シーンで活用できるメドレー曲をさらに充実! [ポップス・演歌]

インバウンドの方の
「歌いたい」をサポート。

外国語検索

英字、ハングル、中文などの検索や日本のヒットソングをアルファベットで表記したリストからの選曲が可能。アルファベット表記のリストから予約すると、歌詞テロップにローマ字ルビが表示されます。

※モニタ上の歌詞テロップは、一部の通信環境では非対応となります。
※ご利用回線によって選択できる対応言語が異なります。



ボーカルアシストでカラオケ歌唱をサポート

業界最高峰のシンセサイザー技術を駆使したボーカルによる、歌唱サポート機能を搭載。カラオケの練習や、歌い方を忘れてしまった時など様々なシーンで活用いただけるよう、ほぼ全ての日本語曲で対応。

ボーカルアシスト



インバウンド向け外国語曲を増強!

[洋楽・フィリピン・韓国・中国・ブラジル]

ローマ字ルビ

全日本語曲の漢字すべてにルビ表示対応をしているだけでなく、全ての歌詞にローマ字のルビを表示可能。日本語が分からないお客様にも対応します。



会場をさらに盛り上げる 採点アプリケーション&ゲームコンテンツ。

分析採点AI+

約600万件に及ぶデータの中から、上手に聞こえる歌に共通したポイントを解析。人が感じた点数に近い採点が可能なAIによる採点機能「分析採点AI」に、プロボイストレーナーによる採点実績を学習させ、より自然な歌唱で高得点が出るように進化。歌うま要素を組み合わせ、AIが総合的に判断したボーナス点が追加されます。



歌唱区間ごとにAIが歌うま要素を解析。上手く歌うほど、ゲージが長く伸びます。



従来の採点要素に、歌うま要素を組み合わせ、AIが総合的に判断するAIボーナス点が加わりました。

いきなり採点

歌っている途中でいつでもボタン一つで始められる、シンプルな定番採点です。



チャレンジ採点

点数が低いと強制終了!最後まで歌いきれるか、ハラハラドキドキの採点コンテンツ。



鳴り王

カラオケを盛り上げる拍手・効果音・おもしろボイスが充実。



スロット

カラオケ歌唱後にゲーム感覚で楽しめるスロットを搭載。独自のキャンペーン等でもご活用いただけます。



BINGO

おなじみのパーティゲーム「BINGO」を搭載。ドキドキする演出でイベントを盛り上げます。



歌ってルーレット

設定した演奏時間を歌唱するとルーレットが起動し、任意の確率であたり／はずれを表示。イベントやパーティーを楽しく演出します。



X PARK エクスパーク みんなで盛り上がり!



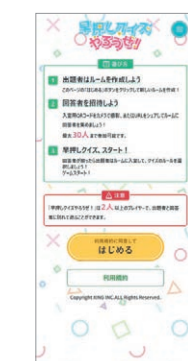
話題のコミュニケーションゲーム「マード・ミステリー」。1シナリオにつき60分前後、数々の物語やJOYSOUND限定シナリオをお楽しみいただけます。



スマートフォンでつなぐだけ
キョクナビ (JR-600) に表示されたQRコードを
読み込むだけで手軽にお楽しみいただけます。



バラエティ番組のような「早押しクイズ」でイベントを盛り上げます。様々なジャンルのクイズを搭載。



心が高鳴る、心に残る、音響・多機能ハイスペック。

JOYSOUND X1

安心品質の
日本製

196mm

〈原寸大〉

420mm

業界初^{*1}専用ルータ不要でセンターとの通信を実現

専用ルータ(BR-ES10)を使用せず、センターとコマンドのブロードバンド通信が可能です。また、カラオケ専用の回線をご用意がなくても、既設のインターネット接続環境を使用してのブロードバンド通信も可能となりました。^{*}1 2024年5月時点、当社調べ。^{*}設置店にて複数のコマンドを接続する場合は、専用ルータが必要となります。

使いやすい操作パネル

機器と操作者の位置関係を考慮し、操作パネルを10度傾けました。操作パネルが操作者の正面に来るように設計することで、ハードウェアキーの操作感も向上しています。

背面を確認しやすいLED照明

暗い場所でも背面のケーブル接続などを確認いただけます。

HDMI[®] CEC対応

カラオケ機器のパネルON/OFFにTVモニタON/OFFが自動連動。^{*}HDMI[®]CEC対応機器をHDMI[®]出力1に接続した場合のみ対応。

安心のバックアップ機能

お店の営業に支障を及ぼすことがないように、歌唱回数の多い楽曲が内蔵メモリ(HDD以外の記憶領域)にバックアップされます。従来機種と比較しSDカード等のメディアも不要になりました。万が一、HDDにトラブルが起きた場合でも安心です。

アクセスポイント不要で キョクナビとの通信が可能

コマンドとキョクナビは、内蔵無線接続によりダイレクトな通信が可能です。

^{*}内蔵無線とアクセスポイントは併用して利用できません。
^{*}キョクナビを3台以上使用する場合は
アクセスポイントが必要となります。

不要!



アクセスポイント



JOYSOUND X1 (直接通信) キョクナビ

施設の多様な利用シーンに 応じた周辺機器との 最適な組み合わせの提案



正面



背面

コマンド JS-HX10

○外形寸法:約W420×H196×D249mm ○重量:約9kg(電源コードを含む) ○電源電圧:AC100V 50/60Hz ○消費電力:約45W(演奏時)、約26W(電源OFF時) ○HDD:2TB×1基 搭載 ○音源:X-LebenII ○エフェクト:MTK、31バンドイコライザー ○生音再生:ステレオ7系統(1系統:MPEG1 オーディオレイヤー2準拠、6系統:AAC) ○映像:4K対応 ○予約曲数:最大19曲 ○キーコントロール:±6段階、標準 ○スピードコントロール:±5段階、標準 ○ガイドメロディ:大、中、小、OFF ○演奏フェードアウト:1コーラスカット、2コーラスカット、フルコーラス、後奏カット ○演奏開始:自動、手動 ○予約:割り込み予約、キー予約、予約入れ替え、採点モード指定、うたスキ動画予約、背景映像選択予約 ○エコパターン:7種(オリジナル、ポップス、演歌、バラード、ロック、ヴィンテージエコ、OFF) ○フオン:2種(明朝体、ゴシック体) ○テロップサイズ:大、中、標準、小、OFF ○アリーナサウンド:強、中、弱、シネマ ○ハurlingキャンセル:対応 ○使用回線:光回線、KDDI LTE、KDDI LTE Lite ○音声出力:4系統4端子ステレオピンジャック(ミキシング/ミュージック、マイク、サブ出力/サブウーファー、録音出力) ○映像出力:1系統2出力ピンジャック(出力1、出力2)、2系統2出力HDMI端子(HDMI1、HDMI2) ○音声入力:3系統ステレオピンジャック(外部1、外部2、BGM) ○楽器入力:3系統ピンジャック(楽器1/2(モノラル)、楽器3(ステレオ)) ○映像入力:2系統ピンジャック(入力2、拡張端子)、2系統HDMI端子(前、後) ○マイク入力:(2端子:モノラルフォンジャック(前)、2端子:モノラルフォンジャック(後))、2端子:モノラルピンジャック(後) ○デジタルマイク入力:同軸デジタル端子 ○LAN端子:1系統 ○USB端子:4系統(カメラ端子1系統、USB端子3系統) ○拡張I/O端子:2系統 ○課金端子:1系統 ○サービスコンセント:4(連動2、非連動2) ○付属品:電源コード(約2.5m/1本)、音声コード、通気口フィルター、安全ガイド、保証書

周辺機器



パワーアンプ 型番:AP-600

○外形寸法:W420×H80×D233mm ○重量:約5.6kg ○電源電圧:AC100V 50/60Hz ○消費電力:約83W ○最大出力:180W+180W(8QJEITA)、240W+240W(4QJEITA) ○入力端子:音声入力…ステレオ1系統(ピンジャック)、入力モード切替スイッチ(ノーマル・ピュアダイレクト)、モード切替スイッチ(ステレオ・モノラル) ○出力端子:音声出力…ステレオ1系統(ピンジャック)、スピーカー出力2系統



システムラック

型番:MKB-F40-BW

○外形寸法:W530×H958×D495mm ○耐荷重:80kg、各棚板15kg ○付属品:Φ100 キャスター(ストッパー付×2、ストッパー無し×2)、可動棚板×1



無線LANアクセスポイント

型番:Archer C80

○外形寸法:W215×H32×D117mm ○対応端末:JOYPadキョクナビ、キョクナビ ○温度条件:0℃～40℃ ○湿度条件:10～90%(結露なきこと) ○FreeWi-Fi用SSID設定可能



通信アダプタ

型番:CPTrans-ME-X

○外形寸法:W105×H27×D60mm(突起物含まず) ○重量:約87g ○付属品:本体、ACアダプタ、LANケーブル、取扱説明書(保証条件記載)、アンテナ端子保護キャップ、USB端子保護キャップ、注意点のご案内 ※「CPTrans-ME-X」は内蔵アンテナを使用する為、外付けのアンテナは使用しません。※「KDDI LTE 配信サービス」を利用するには、別途LTE通信料が発生します。



キョクナビ

型番:JR-600

○外形寸法:W206×H152×D76mm ○重量:約740g(バッテリー含む) ○消費電力:約3.5W(操作時)、約15W(充電時) ○バッテリー:リチウムイオン電池(BT-550) 3.85V 4160mAh ○実使用時間:約8時間 ※使用条件により使用時間が短くなることがあります。○温度条件:5～35℃ ○湿度条件:45～80% ○無線LAN規格:IEEE802.11a/b/g/n/ac 2.4/5GHz対応(内蔵無線接続時は2.4GHzのみ対応) ○周波数:2412～2472MHz、5.18～5.32GHz※屋外使用禁止、5.50～5.72GHz ○付属品:バッテリー、スタイラスペン



スピーカー(中)

型番:CS-H03(II)

○外形寸法:W463×H246×D262mm ○重量:7.6kg(1本) ○インピーダンス:8Ω ○最大入力:400W ○定格入力:180W ○再生周波数帯域:40Hz～40,000Hz ○スピーカー方式:3ウェイ4スピーカー・バスレフ方式 ○ウーファー:20cmコーン型 ○ツイーター:7.7cmコーン型 ○スーパートウィーター:2.7cmバランストーム型



スピーカー(小)

型番:CS-H02(II)

○外形寸法:W410×H246×D238mm ○重量:6.6kg(1本) ○インピーダンス:8Ω ○最大入力:300W ○定格入力:120W ○再生周波数帯域:40Hz～40,000Hz ○スピーカー方式:3ウェイ4スピーカー・バスレフ方式 ○ウーファー:16cmコーン型 ○ツイーター:7.7cmコーン型 ○スーパートウィーター:2.7cmバランストーム型



スピーカー(ミニ)

型番:CS-H01

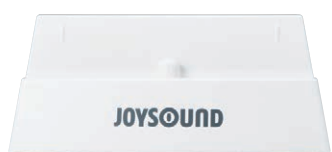
○外形寸法:W234×H183×D176mm ○重量:約3.5kg(1本) ○インピーダンス:8Ω ○最大入力:200W ○定格入力:60W ○再生周波数帯域:70Hz～40,000Hz ○スピーカー方式:3ウェイ3スピーカー・バスレフ方式 ○ウーファー:12cmコーン型 ○ツイーター:7.7cm ○スーパートウィーター:2.7cmバランストーム型



サブウーファー

型番:CSW-01

○外形寸法:W437×H202×D328mm ○重量:約9.1kg ○電源電圧:専用ACアダプタ(24V 2.7A) ○最大出力:50W(4QJEITA) ○入力端子:音声入力…ステレオ1系統(ピンジャック)、音質モード切替スイッチ(ストレート・スタンダード・ワイド) ○位相切替スイッチ:0°(正)/180°(逆)



バッテリーチャージャー

型番:JR-300BC

型番:JR-300BC-Z

○外形寸法:W203×H88×D103mm ○重量:約670g ○電源電圧:AC100V 50/60Hz ○温度条件:5～35℃ ○湿度条件:45～80% ○使用方法:置きき、壁掛け兼用 ○付属品:ACアダプタ、電源ケーブル(JR-300BC)、DCプラグケーブル(JR-300BC-Z)、壁掛用アタッチメント



デジタルコンデンサーマイク

型番:WM-650/WM-650-RD/WM-650-GD

○外形寸法:φ57×L243mm(最大直径×長さ) ○重量:約330g(ニッケル水素電池を含む) ○送信周波数:2MHz帯:1ch 2.06MHz、2ch 2.56MHz、3MHz帯:3ch 3.20MHz、4ch 3.7MHz ○付属品:専用ニッケル水素電池、チャンネル識別リング(2種類 緑・赤) ※音質切替/IR出力切替機能付き

デジタル

ワイヤレスマイクレシーバー

型番:WT-6500

○外形寸法:W159×H49×D129mm ○重量:約545g ○消費電力:4.5W ○受信方式:ダイレクトサンプリング方式 ○チャンネル数:4チャンネル ○出力レベル:マイク 45mV(変調度 24KHz dev. VOL MAX時)、ライン200mV(VOL MAX時) ○電源:DC24V、500mA ○付属品:ACアダプタ(AC-WT6500)、受光センサー(WS-D5)、接続ケーブル(RCA-RCA プラグ 白/赤 各1本)、受光センサー取付けホネジ2個



受光センサー5m

型番:WS-D5

○外形寸法:W77×H55×D24mm ○重量:約130g ○ケーブル長:5m ○受信周波数:2MHz帯:2.06MHz、2.56MHz、3MHz帯:3.20MHz、3.70MHz、4MHz帯:4.55MHz、4.95MHz ○付属品:受光センサー取付けホネジ2個 ※WT-6500対応。WT-6200ではご使用いただけません。

ワイヤレスマイク用充電器

型番:MCH-01

○外形寸法:W146×H110×D72mm ○重量:約470g ○消費電力:11.5VA ○付属品:ACアダプタ、電源ケーブル



モニタスタンド(MKB-F40-BW専用)

型番:MS-80

○外形寸法:W150×H280×D150mm ○対応インチ:13～26インチ ○角度調節範囲:下45°、左右100°VESA:75×75、100×100mm



マイクホルダー(2個1組)

型番:MK-MH1

○内径寸法:φ40.4mm ○付属品:タッピンビス(4本) φ4.1×20mm



赤外線ワイヤレスマイク

型番:WM-630

○外形寸法:φ60×L254mm(最大直径×長さ) ○重量:約325g(ニッケル水素電池を含む) ○送信周波数:2MHz帯:Ach 2.06MHz Bch 2.56MHz、4MHz帯:Ach 4.55MHz Bch 4.95MHz ○付属品:専用ニッケル水素電池、チャンネル識別リング(2種類 緑・赤) ※音質切替/IR出力切替機能付き

赤外線ワイヤレスマイクレシーバー

型番:WT-6200

○外形寸法:W160×H44×D151mm ○重量:約530g ○消費電力:5.4W ○受信方式:スーパーヘテロダイン方式 ○チャンネル数:2チャンネル ○出力レベル:マイク 55mV(変調度 24KHz dev. VOL MAX時)、ライン300mV(VOL MAX時) ○電源:DC10.5V、500mA ○付属品:ACアダプター(AC-WT6000)、受光センサー(WS-H5・WS-H10)、接続ケーブル、取り付け金具

受光センサー5m

型番:WS-H5

○外形寸法:W77×H43×D46mm ○重量:約72g ○ケーブル長:5m ○付属品:2MHz用変換コネクタ、L型金具、平型金具、金具取付けネジ1個、受光センサー取付けホネジ2個 ※WT-6200対応。WT-6500ではご使用いただけません。

受光センサー10m

型番:WS-H10

○外形寸法:W77×H43×D46mm ○重量:約72g ○ケーブル長:10m ○付属品:2MHz用変換コネクタ、L型金具、平型金具、金具取付けネジ1個、受光センサー取付けホネジ2個 ※WT-6200対応。WT-6500ではご使用いただけません。

受光センサー15m

型番:WS-H15

○外形寸法:W77×H43×D46mm ○重量:約72g ○ケーブル長:15m ○付属品:2MHz用変換コネクタ、L型金具、平型金具、金具取付けネジ1個、受光センサー取付けホネジ2個 ※WT-6200対応。WT-6500ではご使用いただけません。



キョクナビ用壁掛け金具

型番:JR-PWMB01

○外形寸法:W303×H165×D173mm ○重量:約650g ○使用方法:壁掛け兼用 ○対応機種:JR-P3000、JR-P2000、JR-P1000、JR-600、JR-550、JR-500、JR-300(BK)、JR-300 ○付属品:壁掛け取付ネジ、クレードル固定用ネジ

本製品は国内専用仕様ですので、国内でのみご利用ください。

お店などで業務用カラオケを利用する場合は予め一般社団法人日本音楽著作権協会(JASRAC)等の著作権等管理事業者と利用許諾の手続きが必要となります。



正しく安全にお使いいただくため、ご使用の前に必ず「取扱説明書」をよくお読みください。カタログに掲載の製品は、十分な技術・技能を有する専門業者が据付け・取付けを行うことを前提に販売されているものです。据付け・取付けは必ず販売店または工事専門業者にご依頼ください。なお、当社以外が行った据付け・取付けの不備、誤使用、改造、天災などによる事故損傷につきましては、当社は一切責任を負いませんので、あらかじめご了承ください。



愛情点検

このような症状はありませんか?
●スイッチを入れても画面や音が出ない。
●電源コードや電源プラグが異常に熱くなる。
●異常な臭いや音が出る。
●水や異物が入った。

電源プラグをコンセントから抜いて使用を中止して下さい。
故障や事故防止のため、必ず販売店に点検(有料)をご依頼下さい。



■電波に関するご注意

この機器の使用周波数帯では、電子レンジなどの産業・科学・医療用機器のほか工場の製造ライン等で使用されている移動体識別用の構内無線局(免許を要する無線局)および特定小電力無線局(免許を要しない無線局)並びにアマチュア無線局(免許を要する無線局)が運用されています。

- 1.この機器を使用する前に、近くで移動体識別用の構内無線局および特定小電力無線局並びにアマチュア無線局が運用されていないことを確認してください。
- 2.万一、この機器から移動体識別用の構内無線局に対して有害な電波干渉の事例が発生した場合には、速やかに使用周波数を変更するか、または電波の放射を停止した上、下記連絡先にご連絡頂き、混信回避のための処置等(例えば、パーティションの設置など)についてご相談してください。
- 3.その他、この機器から移動体識別用の特定小電力無線局あるいはアマチュア無線局に対して有害な電波干渉の事例が発生した場合など何かお困りのことが起きたときは、次の連絡先へお問い合わせください。

連絡先: <https://joysound.biz/contact>

電波の種類と干渉距離

2.4 DS4/OF4

[2.4]: 2.4GHz帯を使用する無線設備を表す。
[DS]: 変調方式がDS-SS方式であることを表す。
[OF]: 変調方式がOFDM方式であることを表す。
[4]: 想定される干渉距離が40m以下であることを表す。
[...]: 全帯域を使用し、かつ、移動体識別装置の帯域を回避可能であることを意味する。

■無線モジュール内蔵について

この製品は、日本電波法に基づき認証された無線モジュールを搭載しております。

お問い合わせ